

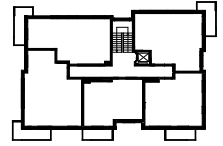
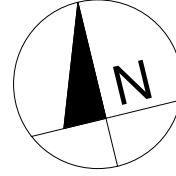
ZESPÓŁ BUDYNKÓW MIESZKALNYCH WIELORODZINNYCH
Z LOKALAMI UŻYTKOWYMI W DWÓCH BUDYNKACH,
BUDYNKIEM USŁUGOWYM
Warszawa ul. Loteryjki
dz. nr ewid.: 76,77,78,79,80,28/3, 29/2,30/3,31/3,32/2
część dz. 97/11(7-12-06) oraz 116(7-12-04)



BATOREGO 4 Sp z o.o.
ul. Modlińska 199A lok. 13
03-122 Warszawa
tel. 022-614-25-16

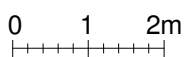
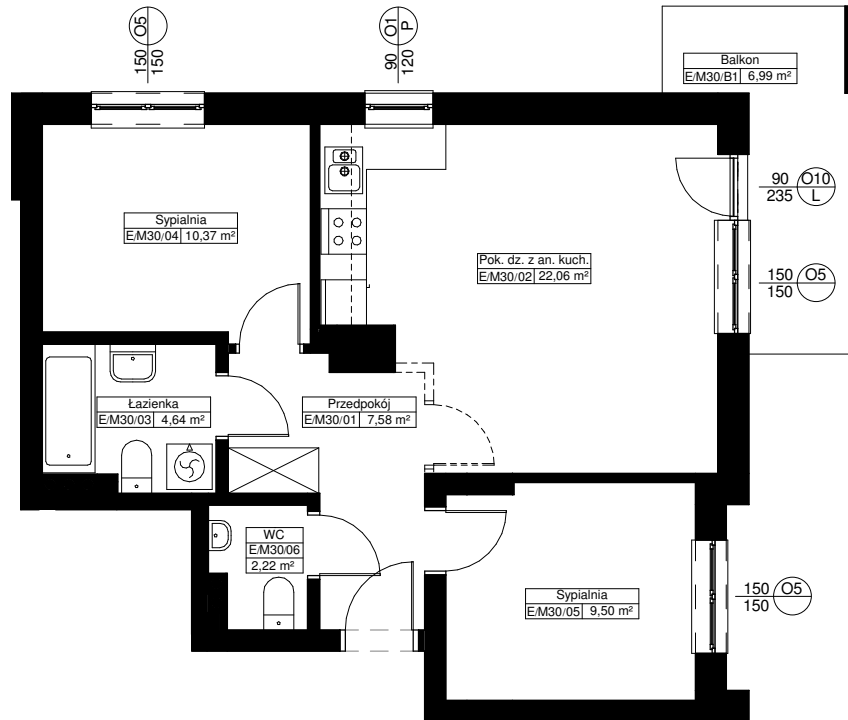
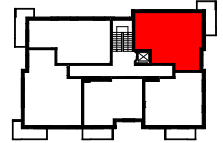
Zał. nr ... RZUT KONDYGNACJI Z ZAZNACZENIEM LOKALU MIESZKALNEGO

BUDYNEK E (B6) LOKAL MIESZKALNY M30/PIĘTRO 2/3PA



POW. UŻYTKOWA - 56,37m²

POW. BALKONU - 6,99m²



Uwaga:

1. Powierzchnie pomieszczeń policzone w osiach ścian
możliwych do wyburzenia zgodnie z normą PN-ISO
9836:1997 - właściwości użytkowe w budownictwie, określanie
i obliczanie wskaźników powierzchniowych i kubaturowych.