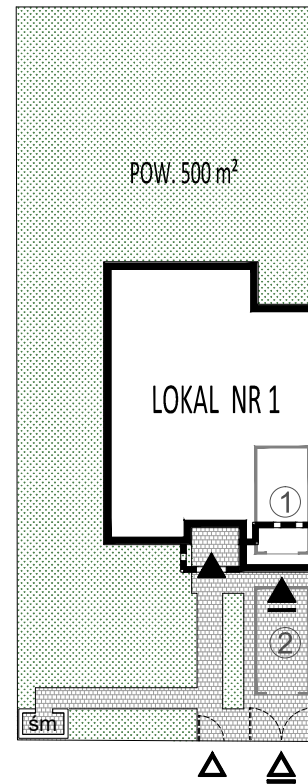


LEGENDA:

- ściany niepodlegające możliwości demontażu
- ściany podlegające możliwości demontażu



LEGENDA:

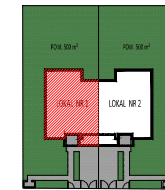
- ① Stanowisko postojowe w garażu
- ② Stanowisko postojowe przed budynkiem
- △ Wejście na działkę
- △ Wejście do budynku
- ▲ Wejście do garażu
- śm Śmietnik

Zestawienie powierzchni:

1. Przedsiónek	3,96 m ²
2. Hol	11,92 m ²
3. Pokój	9,66 m ²
4. Łazienka	3,47 m ²
5. Salon	32,36 m ²
6. Kuchnia	11,18 m ²
7. Spiżarnia	6,32 m ²
8. Schody	6,10 m ²
9. Garaż	22,73 m ²

**BUDYNEK MIESZKALNY
JEDNORODZINNY
WOLNOSTOJĄCY
DWULOKALOWY
Z GARAŻAMI
UL. FIOŁKOWA, ŁĄKI
DZ. EW. NR: 17/13, 19/13, 21/13**

USYTUOWANIE LOKALU



PARTER

Lokal nr	1
Powierzchnia użytkowa:	173,73 m²
Powierzchnia parteru:	101,60 m ²
Powierzchnia klatki schodowej:	6,10 m ²
Powierzchnia poddasza:	72,13 m ²
Powierzchnia działki do wyłącznego korzystania:	500 m ²

STANDARD WYKONCZENIA LOKALU

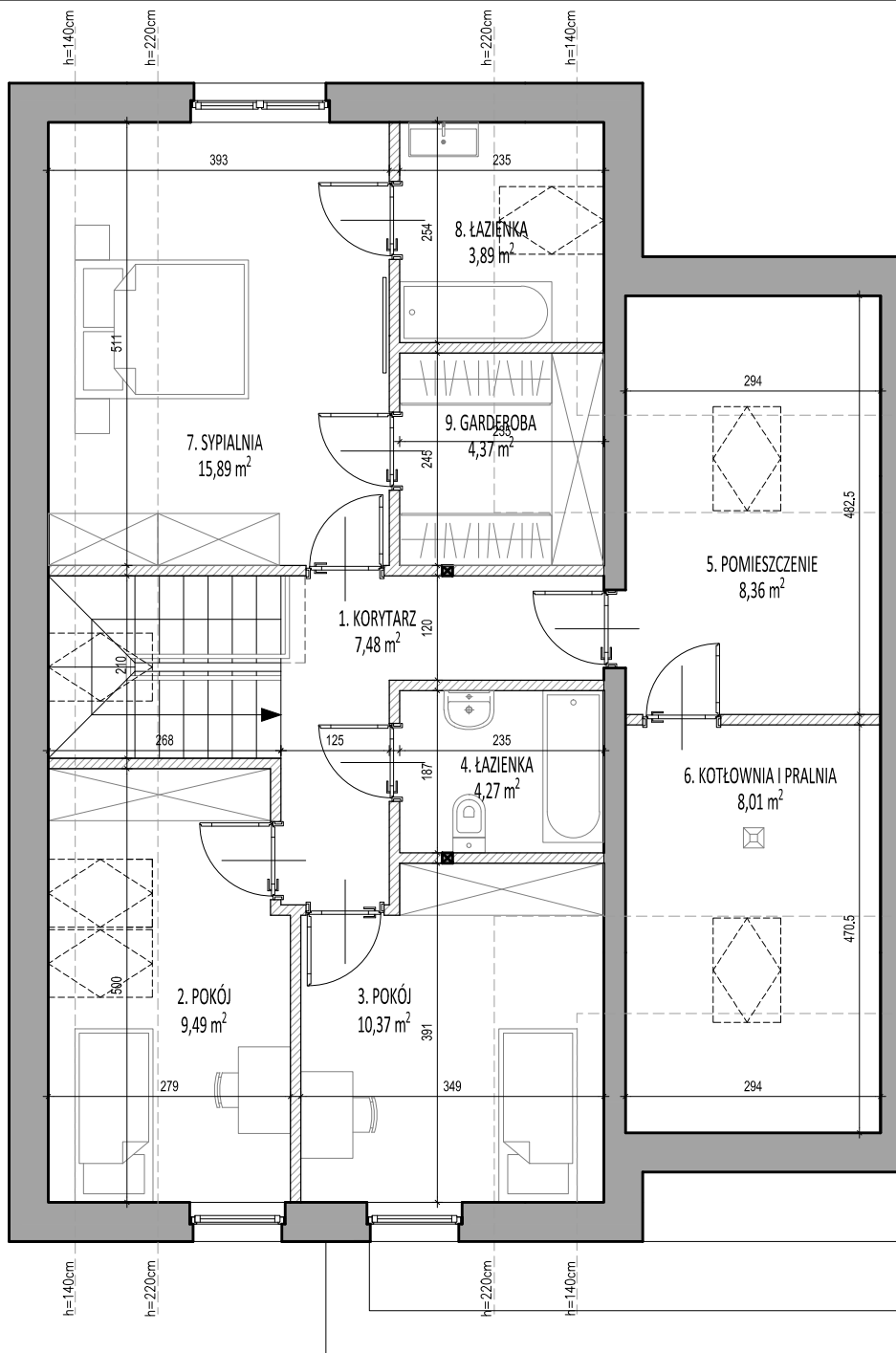
- Podłogi: szlichta betonowa zatarta na gładko
- Ściany i sufity w pomieszczeniach suchych: tynki gipsowe zatarte na gładko
- Ściany i sufity w pomieszczeniach mokrych: tynki cementowo-wapienne
- Drzwi zewnętrzne aluminiowe antywłamaniowe
- Stolarka okienna PCV, okna wyposażone w pakiety trzyszybowe
- Brama garażowa segmentowa z napędem
- Parapety zewnętrzne stalowe systemowe
- Sofa rozdzielcza (ELE, TV, NET)
- Ogrzewanie podłogowe
- Rozprowadzona wentylacja mechaniczna
- Instalacje wewnętrzne CWU, WZ, KAN
- Przyłącze wody z sieci wodociągowej
- Szczelne szambo o pojemności < 10 m³

UWAGA:

- Wymiary pomieszczeń, lokalizacja przyrządów sanitarnych itp., podane zgodnie z projektem budowlanym. Mogą wystąpić niewielkie różnice wymiarów i usytuowania elementów powstałe w trakcie realizacji prac budowlanych. Podane wymiary są wymiarami w świetle pionowych przegród (ścian) w stanie surowym.
- Powierzchnia użytkowa lokalu jest określona na podstawie rozporządzenia Ministra Transportu, Budownictwa i Gospodarki Morskiej z dnia 25.04.2012 r. w sprawie szczegółowego zakresu i formy projektu budowlanego (DZ. U. z 2012r. poz. 462 ze zm.); zgodnie z załącznikami zawartymi w Polskiej Normie PN-ISO 9836: 1997 tj. Powierzchnia użytkowa lokalu jest obliczana w metrach kwadratowych z dokładnością do dwóch miejsc po przecinku, dla wymiarów lokalu w stanie wykonanym, na poziomie podłogi, nie licząc siatek przygotowawczych, progów itp. ścianki działowe).
- Projekt niniejszy w tym powyższy rysunek jest objęty prawem autorskim z dn. 04.02.1994r. i nie może być używany bez zgody reprodukcji w całości lub w części na potrzeby innej inwestycji bez pisemnej zgody właściciela.
- Aranżacja mieszkania przedstawiona na rysunku jest przykładowa. Umieblowanie nie stanowi wyposażenia nabywanego lokalu.

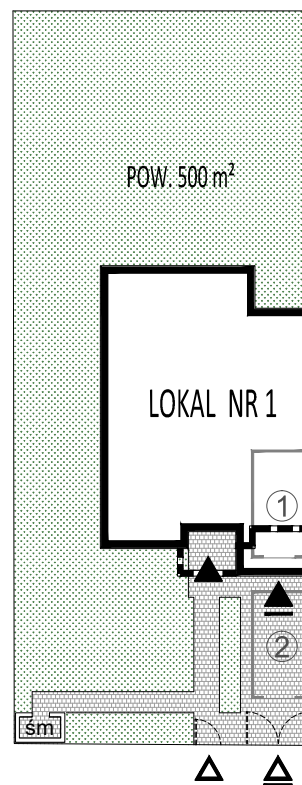


ul. św. Wincentego 14 lok.25, 03-505 Warszawa



LEGENDA:

- ściany niepodlegające możliwości demontażu
- ściany podlegające możliwości demontażu



LEGENDA:

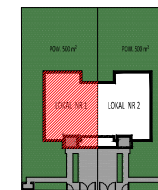
- ① Stanowisko postojowe w garażu
- ② Stanowisko postojowe przed budynkiem
- ▲ Wejście na działkę
- ▲ Wejście do budynku
- ▲ Wejście do garażu
- śm Śmietnik

Zestawienie powierzchni:

1. Korytarz	7,48 m ²
2. Pokój	9,49 m ²
3. Pokój	10,37 m ²
4. Łazienka	4,27 m ²
5. Pomieszczenie	8,36 m ²
6. Kotłownia i pralnia	8,01 m ²
7. Sypialnia	15,89 m ²
8. Łazienka	3,89 m ²
9. Garderoba	4,37 m ²

**BUDYNEK MIESZKALNY
JEDNORODZINNY
WOLNOSTOJĄCY
DWULOKALOWY
Z GARAŻAMI
UL. FIOŁKOWA, ŁĄKI
DZ. EW. NR: 17/13, 19/13, 21/13**

USYTUOWANIE LOKALU



PODDASZE

Lokal nr	1
Powierzchnia użytkowa:	173,73 m²
Powierzchnia parteru:	101,60 m ²
Powierzchnia klatki schodowej:	6,10 m ²
Powierzchnia poddasza:	72,13 m ²
Powierzchnia działki do wyłącznego korzystania:	500 m ²

STANDARD WYKONCZENIA LOKALU

- Podłogi: szlichta betonowa zatarta na gładko
- Ściany i sufity w pomieszczeniach suchych: tynki gipsowe zatarte na gładko
- Ściany i sufity w pomieszczeniach mokrych: tynki cementowo – wapienne
- Drzwi zewnętrzne aluminiowe antywłamaniowe
- Stolarka okienna PCV, okna wyposażone w pakiety trzyszybowe
- Brama garażowa segmentowa z napędem
- Parapety zewnętrzne stalowe systemowe
- Szafa rozdzielcza (ELE, TV, NET)
- Ogrzewanie podłogowe
- Rozprowadzona wentylacja mechaniczna
- Instalacje wewnętrzne CWU, WZ, KAN
- Przyłącze wody z sieci wodociągowej
- Szczelne szambo o pojemności < 10 m³

UWAGA:

- Wymiary pomieszczeń, lokalizacje przyrządów sanitarnych itp., podano zgodnie z projektem budowlanym. Mogą wystąpić niewielkie różnice wymiarów i usytuowania elementów powstałe w trakcie realizacji prac budowlanych. Podane wymiary są wymiarami w świetle pionowych przegród (ścian) w stanie surowym.
- Powierzchnia użytkowa lokalu jest określona na podstawie rozporządzenia Ministra Transportu, Budownictwa i Gospodarki Morskiej z dnia 25.04.2012 r. w sprawie szczegółowego zakresu i formy projektu budowlanego (Dz. U. z 2012r. poz. 462 ze zm.), zgodnie z zasadami zawartymi w Polskiej Normie PN-ISO 9836: 1997 tj. Powierzchnia użytkowa lokalu jest obliczona w metrach kwadratowych z dokładnością do dwóch miejsc po przecinku, dla wymiarów lokalu w stanie wykonanym, na poziomie podłogi, nie licząc listew przypodłogowych, progów itp. ścianki działowej.
- Projekt niniejszy w tym powyższy rysunek jest objęty prawem autorskim z dn. 04.02.1994r. i nie może być używany bądź reprodukowany w całości lub w części na potrzeby innej inwestycji bez pisemnej zgody właściciela.
- Aranżacja mieszkania przedstawiona na rysunku jest przykładowa. Umieblowanie nie stanowi wyposażenia nabywanego lokalu.



ul. św. Wincentego 14 lok.25, 03-505 Warszawa