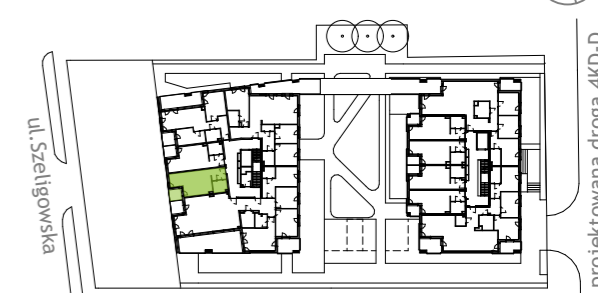


BUDYNEK MIESZKALNY WIELORODZINNY

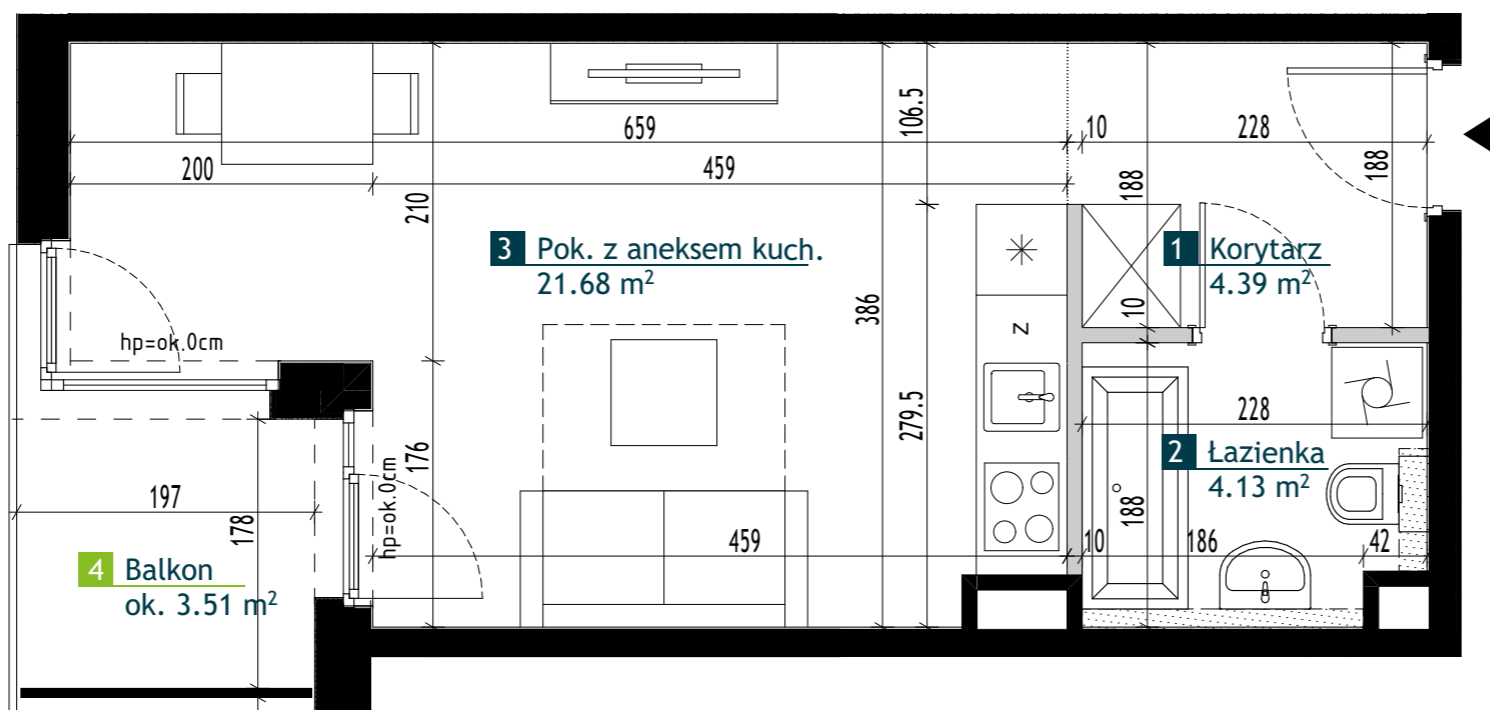
Warszawa, Bemowo, ul. Szeligowska



NUMER LOKALU AB0102

Typ Lokalu	1 - pokojowe
Budynek	A
Klatka	B
Piętro	1
Wysokość pom.	ok. 2.71m

1 Korytarz	4.39 m ²
2 Łazienka	4.13 m ²
3 Pok. z aneksem kuch.	21.68 m ²
Powierzchnia użytkowa	30.20 m²
4 Balkon	ok. 3.51 m ²



LEGENDA

	Okna 1-skrzydłowe i 2-skrzydłowe rozwierno-uchylne (typu Portfenetr)		Ściany bez możliwości modyfikacji
	Okna balkonowe 1-skrzydłowe i 2-skrzydłowe rozwierno-uchylne		Ściany z możliwością modyfikacji
	Strefa poprowadzenia podejść wodno-kanalizacyjnych		Granica powierzchni pomieszczeń

UWAGI

- Przedstawione urządzenia sanitarne i kuchenne, drzwi wewnątrzlokalowe, materiały wykończeniowe podłóg, okładziny ścienne, stopnie na tarasach oraz elementy aranżacji nie stanowią wyposażenia lokali mieszkalnych, a ich rozmieszczenie jest przykładowe.
- Powierzchnie użytkowe lokali mieszkalnych podano zgodnie z normą PN-ISO 9836:2022-07, z uwzględnieniem grubości tynku na ścianach. Powierzchnia użytkowa jest obliczana dla wymiarów budynku w stanie wykończonym na poziomie podłogi nie licząc listew podłogowych, progów itp. Powierzchnie pomieszczeń mogą ulec nieznacznej zmianie.
- Wymiary na rzucie mieszkania podano do warstw wykończeniowych. Realne wielkości pomierzone mogą się nieznacznie różnić od projektowanych, w zakresie zgodnym z warunkami robót budowlanych.
- Ostateczne wymiary powierzchni zostaną podane w dokumentacji powykonawczej. Pomiarów pod zakup mebli, urządzeń i wyposażenia należy dokonać z natury, po zakończeniu realizacji.
- Wysokość lokalu podano z uwzględnieniem warstw wykończeniowych posadzki /2,5cm/ oraz grubości tynku na suficie.
- Nawiew powietrza będzie odbywać się przez nawietrzaki ścienne lub okienne.
- Niedopuszczalna jest ingerencja w elementy nośne budynku, elewację budynku oraz ściany międzylokalowe.