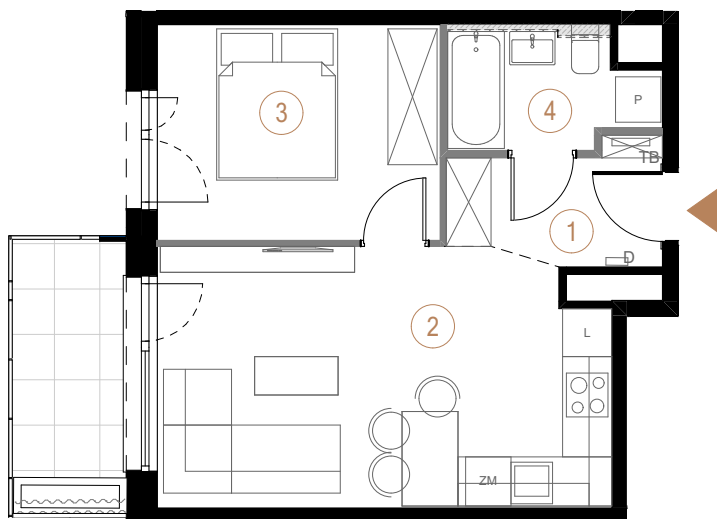
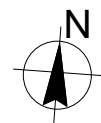


budynek  
B

piętro  
7

powierzchnia  
mieszkania  
38,86 m<sup>2</sup>

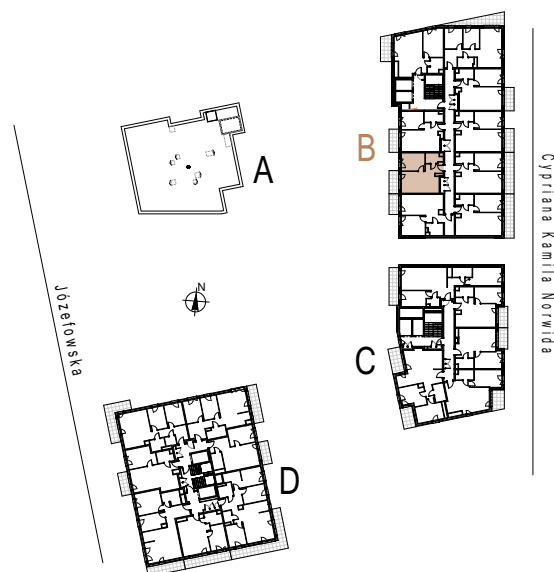
liczba  
pokoi  
2



Ściany działowe

Ściany nośne

1	przedpokój	4,08
2	salon + aneks kuchenny	20,09
3	pokój	10,66
4	łazienka	4,03
		38,86 m <sup>2</sup>
balkon		5,74



Cypriana Kamila Norwida