

TEATRalna 3

Budynek B.A

Mieszkanie 2.08

2 Piętro

40.71 m²

2 pokojowe

balkon



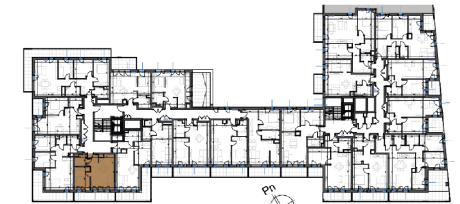
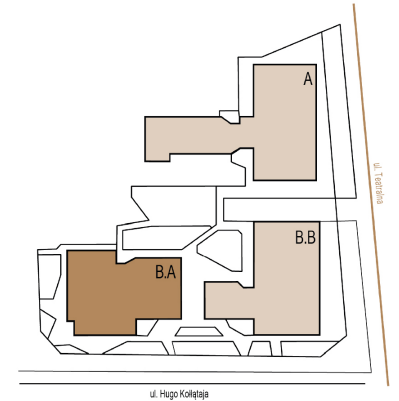
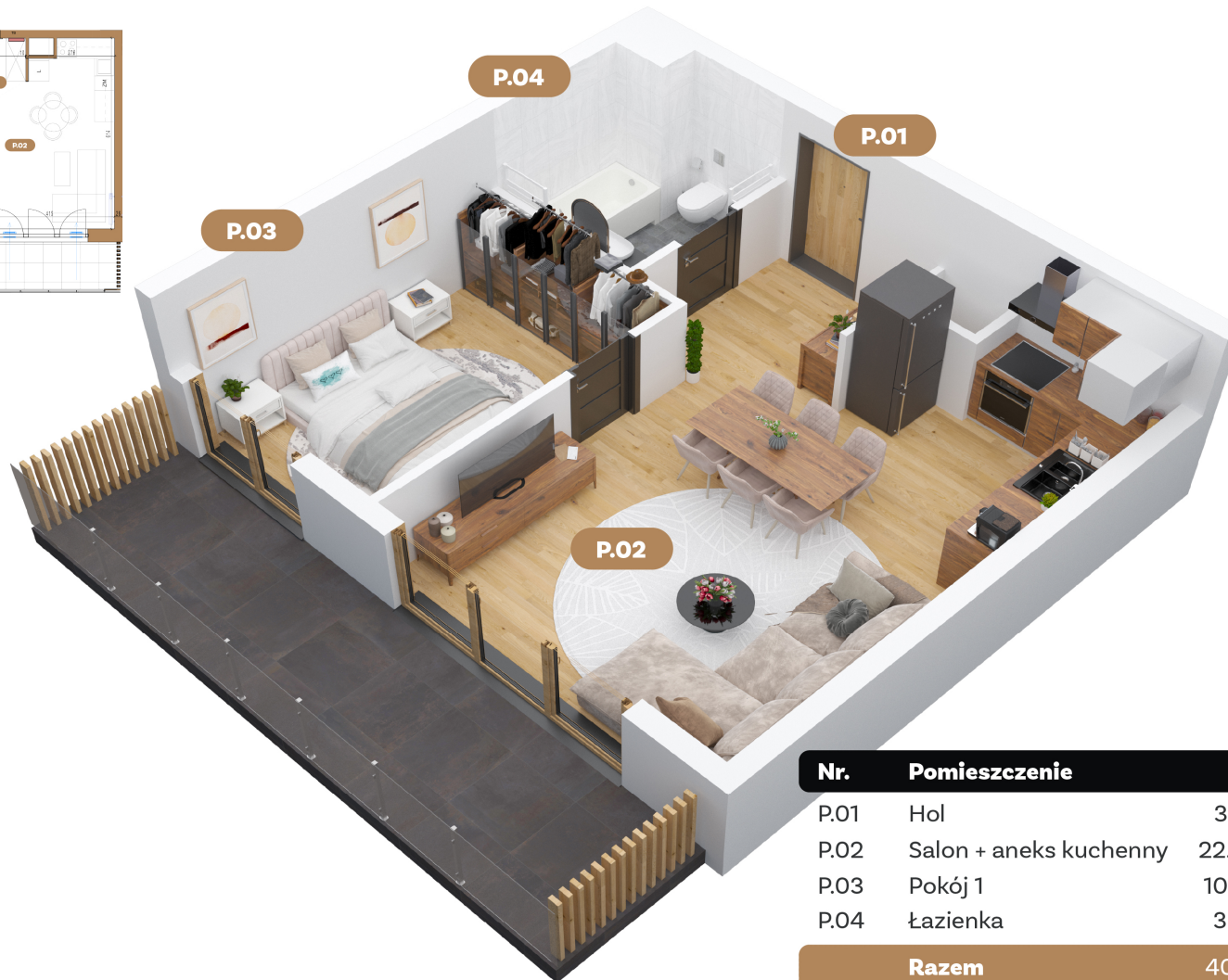
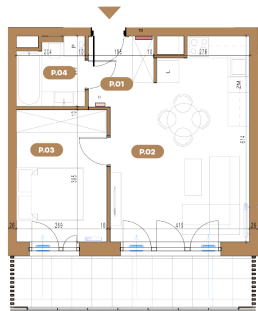
Bliskość parków i terenów rekreacyjnych pozwala na aktywny wypoczynek i relaks na świeżym powietrzu.



Dwupoziomowy parking podziemny zapewnia wygodne miejsca postojowe dla mieszkańców.



Bliskość przystanków komunikacji miejskiej sprawia, że Teatralna 3 jest doskonale połączona z resztą miasta i regionu.



Nr.	Pomieszczenie	pow.
P.01	Hol	3.65 m ²
P.02	Salon + aneks kuchenny	22.50 m ²
P.03	Pokój 1	10.63 m ²
P.04	Łazienka	3.93 m ²
Razem		40.71 m²
	Balkon	11.18 m ²

TU BIJE SERCE SOSNOWCA

Biuro sprzedaży
Teatralna 3
41-200 Sosnowiec

e-developer.pl

T: 536 138 134
T: 536 138 009

