

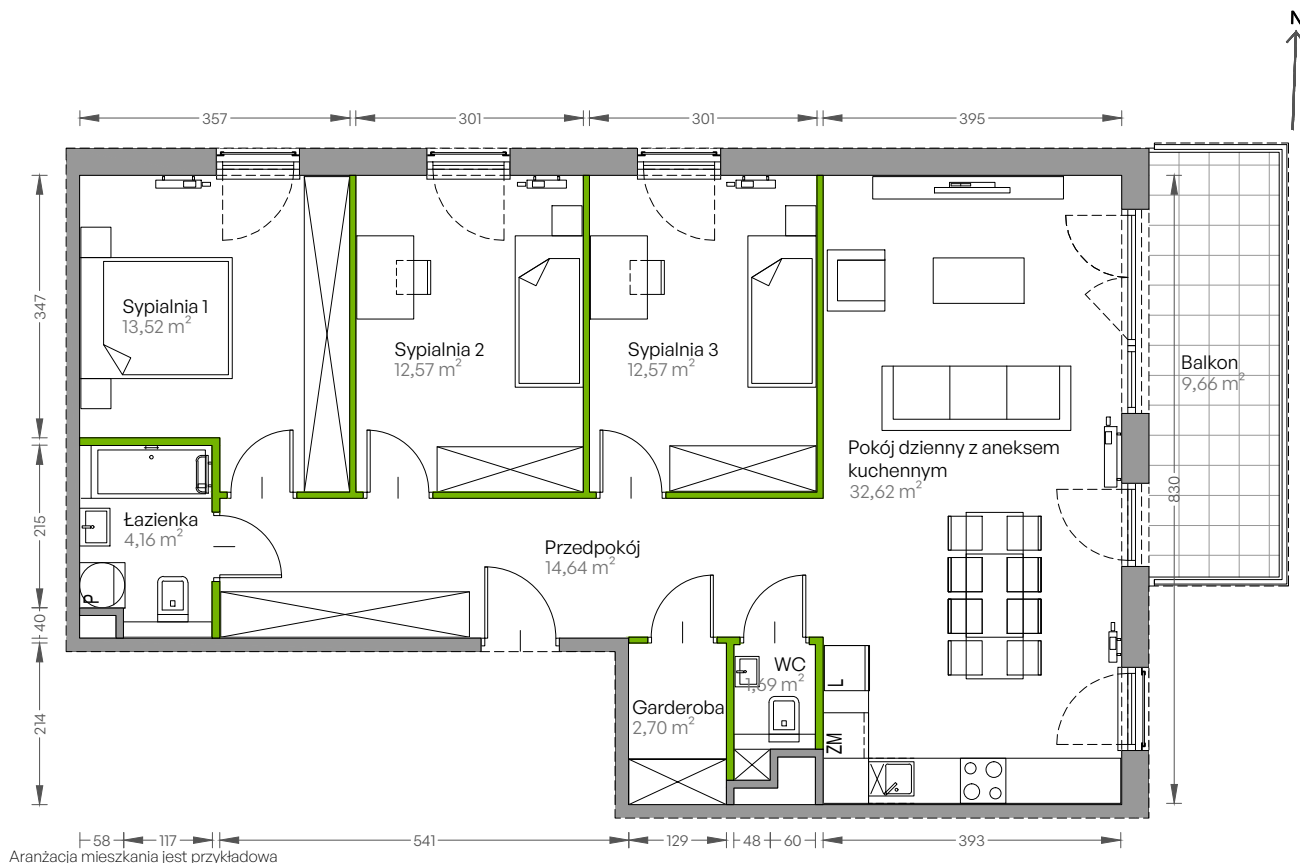
# Centralna Vita

## nr E.114



Powierzchnia **94,47 m<sup>2</sup>**

**Piętro 4**



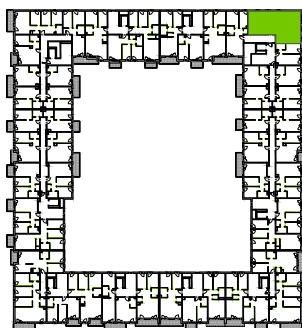
### Powierzchnia użytkowa

przedpokój	14,64 m <sup>2</sup>
garderoba	2,70 m <sup>2</sup>
sypialnia 1	13,52 m <sup>2</sup>
sypialnia 2	12,57 m <sup>2</sup>
sypialnia 3	12,57 m <sup>2</sup>
pokój dzienny z aneksem kuchennym	32,62 m <sup>2</sup>
łazienka	4,16 m <sup>2</sup>
wc	1,69 m <sup>2</sup>
<b>Razem</b>	<b>94,47 m<sup>2</sup></b>
+balkon	9,66 m <sup>2</sup>

U nas nigdy nie płacisz za powierzchnię pod ścianami działowymi!

Powierzchnia użytkowa wg PN-ISO 9836:1997

### Rzut kondygnacji Piętro 4



### Plan osiedla Budynek E

