

Ścianki działowe możliwe do demontażu

Ściany niedemontowalne

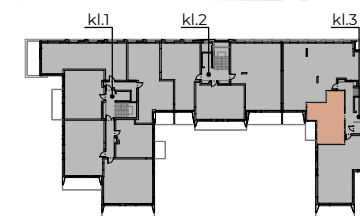
0 50 100 200cm
skala 1:75 obowiązuje dla wydruku A4

UWAGA: Powierzchnie pomieszczeń i lokalizację urządzeń sanitarnych podano na podstawie projektu budowlanego. Możliwe jest wystąpienie niewielkich zmian w projekcie wykonawczym lub na etapie realizacji. Powierzchnia Użytkowa Lokalu Mieszkalnego określona jest na zasadach wskazanych w rozporządzeniu Ministra Transportu, Budownictwa i Gospodarki Morskiej z dnia 25.04.2012 r. w sprawie szczegółowego zakresu i formy projektu budowlanego oraz przy uwzględnieniu treści Polskiej Normy PN-ISO 9836:1997 z tą modyfikacją, że do Powierzchni Użytkowej Lokalu Mieszkalnego nie są wliczane ścianki działowe możliwe do demontażu, zaznaczone kolorem jasnobrązowym.
*Powierzchnia Lokalu Mieszkalnego wyliczana jest jako suma Powierzchni Użytkowej Lokalu Mieszkalnego oraz Powierzchni pod Ściankami działowymi możliwymi do demontażu.
Niniejsza karta katalogowa nie stanowi oferty w rozumieniu Kodeksu Cywilnego.

P
U
A
Z
A
OCHOTA



ul. Tadeusza Joteyki



NR LOKALU MIESZKALNEGO 47

KLATKA	3
PIĘTRO	2
LICZBA POKOI	2

ZESTAWIENIE POWIERZCHNI

SALON Z ANEKSEM KUCHENNYM	18.02 m ²
SYPIALNIA	11.56 m ²
ŁAZIENKA	5.29 m ²
HOL	4.80 m ²

POW. UŻYTKOWA LOKALU MIESZKALNEGO 39.67 m²

POW. POD ŚCIANKAMI DZIAŁOWYMI MOŻLIWYMI DO DEMONTAŻU 1.01 m²

*** POW. LOKALU MIESZKALNEGO 40.68 m²**

BALKON 5.66 m²