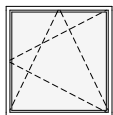
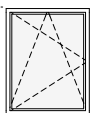


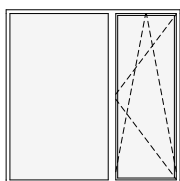
schemat okien w widoku od wewnątrz



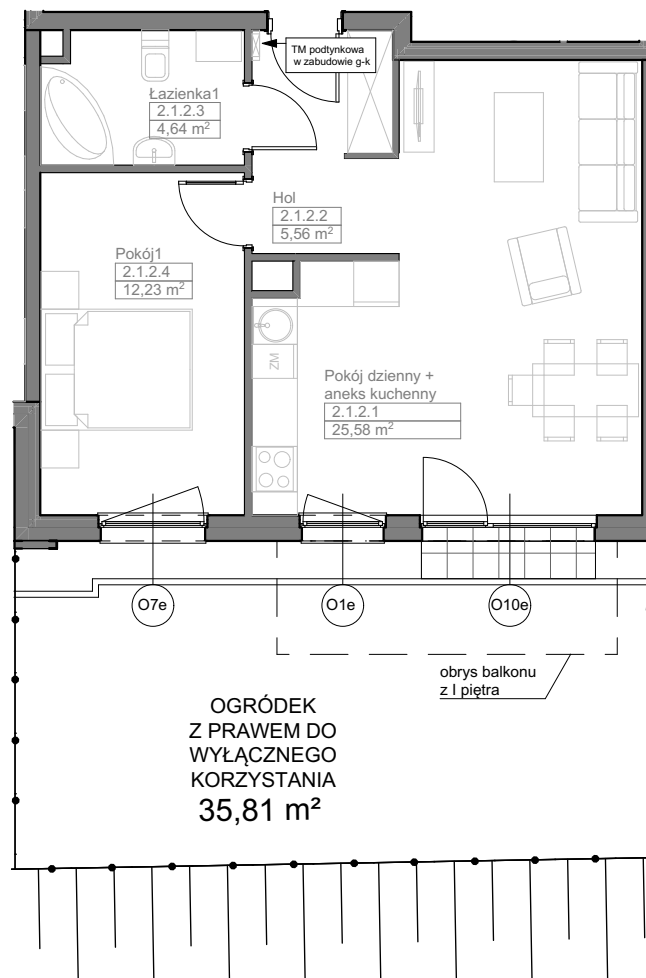
O7e okno z parapetem
hp = 85 cm



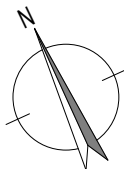
O1e okno z parapetem
hp = 90 cm



O10e okno balkonowe z nasłwitem
hp = 0 cm



Zadanie VII
Mieszkanie F.2.1.2
Powierzchnia **48,01 m²**
Poziom PARTER

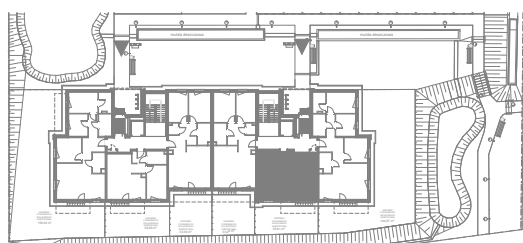


UWAGI:

1. Powierzchnie mieszkań liczone wg. normy PN-ISO-9836:2015-12 (tolerancja ± 5 cm)
2. Powierzchnia ogródka liczona w osi ogrodzenia (tolerancja ± 5 cm)
3. Ogrodzenie ogródka h = ok. 1,0 m
4. Wysokość parapetu hp - tolerancja ± 2 cm
5. Na terenie ogródka lokatorskiego mogą wystąpić elementy infrastruktury technicznej: studzienki drenażowe, studnie kanalizacji sanitarnych, wody, teletechniczne itp.



NABYWCA



DEWELOPER