

## lokal mieszkalny

karta informacyjna inwestycji

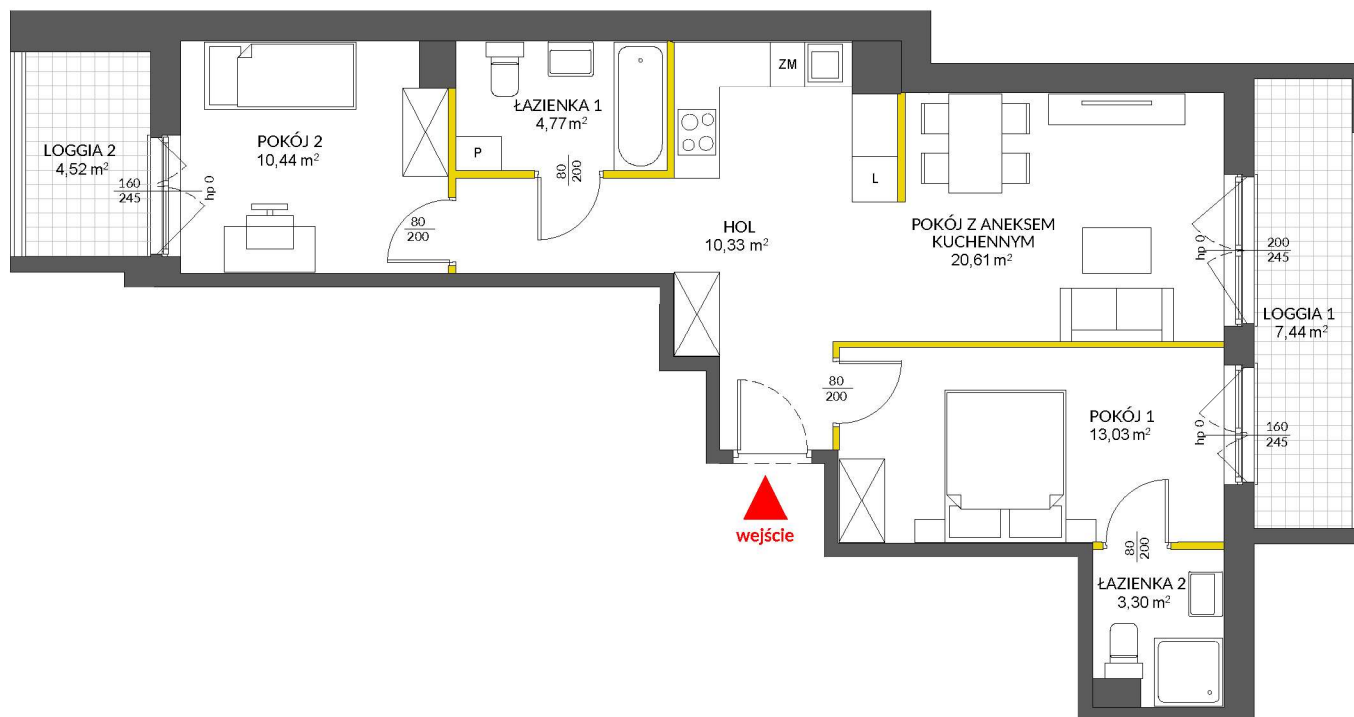


miasteczko  
**Nova Sfera**

data sporządzenia karty 15.10.2024

### LOKAL NR 133

PIĘTRO 2  
POW. UŻYTKOWA 63,99 m<sup>2</sup>  
POKOJE 3



### LEGENDA:

- ścianki działowe nadające się do demontażu
- ścianki obudowy pionów instalacyjnych



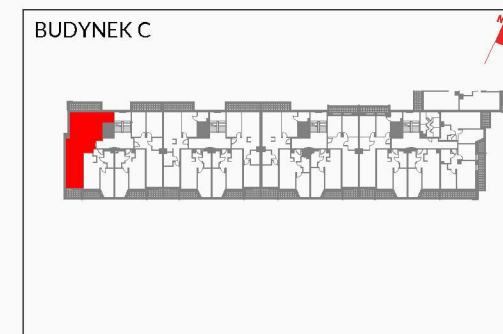
 **VICTORIA DOM**

Na podstawie art. 26 ustawy z dnia 13 lutego 2020 roku o zmianie ustawy - Prawo budowlane oraz niektórych innych ustaw, dokumentacja projektowa została sporządzona w oparciu o przepisy w brzmieniu obowiązującym do dnia 19 września 2020 roku, w konsekwencji czego pomiar powierzchni dokonany został według Polskiej Normy PN-ISO 9836:1997. Powierzchnie użytkową wskazano w stanie wykończonym, z uwzględnieniem tynków. Wymiary liniowe pomieszczeń podano w ścianach bez tynków. Do powierzchni użytkowej wlicza się powierzchnię pod ścianami działowymi nadającymi się do demontażu. Instalacja wodna i kanalizacyjna doprowadzona do kuchni, łazienki i WC, zakończona korkami, nie schowana w ścianach. Rozprowadzenie instalacji pod przybory leży po stronie nabywcy. Meble, biały montaż oraz drzwi wewnętrzne nie stanowią elementu wyposażenia lokalu. Deweloper zastrzega sobie możliwość wprowadzenia niewielkich zmian w dalszym etapie inwestycji. Aranżacja lokalu przedstawiona na rysunku jest przykładowa.

HOL	10,33 m <sup>2</sup>
POKÓJ Z ANEKSEM KUCHENNYM	20,61 m <sup>2</sup>
POKÓJ 1	13,03 m <sup>2</sup>
POKÓJ 2	10,44 m <sup>2</sup>
ŁAZIENKA 1	4,77 m <sup>2</sup>
ŁAZIENKA 2	3,30 m <sup>2</sup>
LOGGIA 1	7,44 m <sup>2</sup>
LOGGIA 2	4,52 m <sup>2</sup>

POWIERZCHNIA POD ŚCIANKAMI  
DZIAŁOWYMI NADAJĄCYMI SIĘ  
DO DEMONTAŻU 1,51 m<sup>2</sup>

### POŁOŻENIE LOKALU W BUDYNKU



MIESZKANIE POWTARZALNE: 129, 137

Adres inwestycji: Warszawa, ul. Marywilska

### BIURO SPRZEDAŻY

 22 123 94 44