

**KARTA LOKALU**

Inwestycja: Bojano ul. Chrobrego

Budynek nr 2B

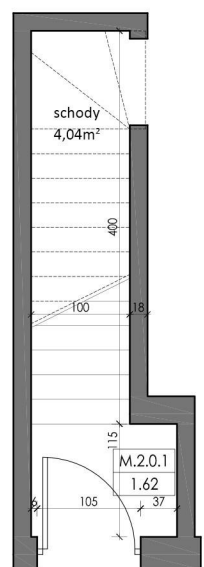
Powierzchnia mieszkania: 92,71m<sup>2</sup>

Powierzchnia balkonu: 3,97m<sup>2</sup>

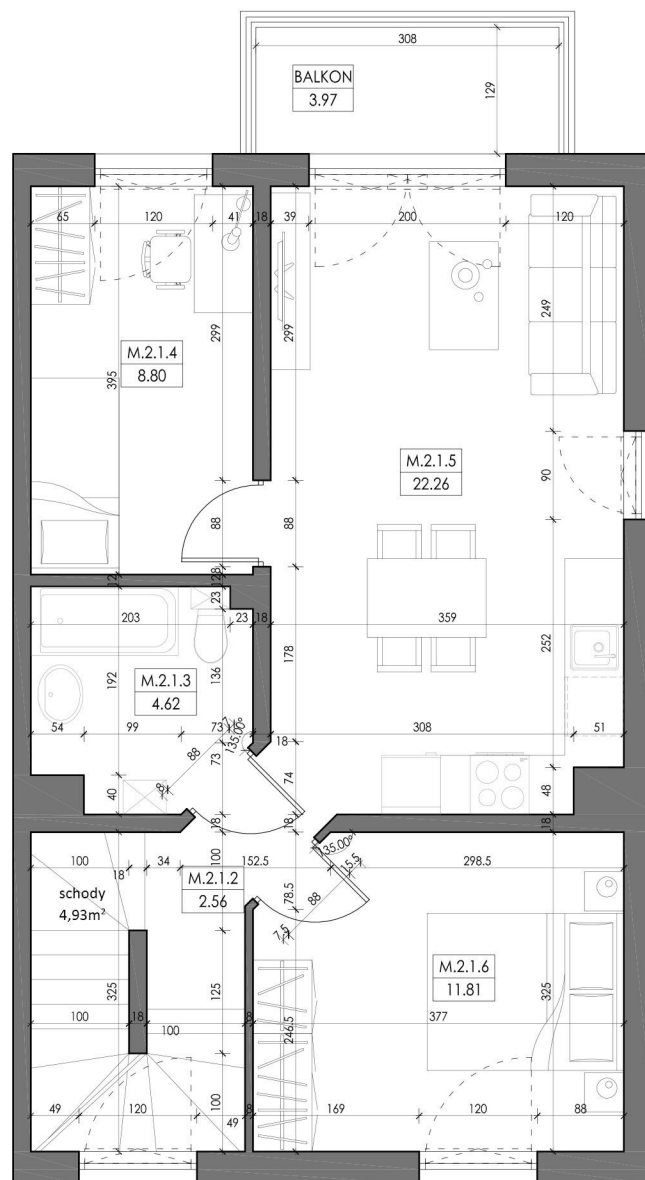
Powierzchnia użytkowa: 83,74m<sup>2</sup>

Parter		
M.2.0.1	Wiatrołap	1,62
I Piętro		
M.2.1.2	Komunikacja	2,56
M.2.1.3	łazienka z kotłownią	4,62
M.2.1.4	Sypialnia	8,8
M.2.1.5	Salon z aneksem kuchennym	22,26
M.2.1.6	Sypialnia	11,81
Poddasze		
M.2.2.7	komunikacja	5,81
M.2.2.8	łazienka	5,14
M.2.2.9	sypialnia	12,11
M.2.2.10	garderoba	3,75
M.2.2.11	sypialnia	5,26
<b>łącna powierzchnia</b>		<b>83,74</b>

**Kondygnacja: Parter**



**Kondygnacja: Piętro**



**Kondygnacja: Poddasze**

