

## lokal mieszkalny

karta informacyjna inwestycji



**NEO**  
NOVA OCHOTA 4

data sporządzenia karty 30.01.2026

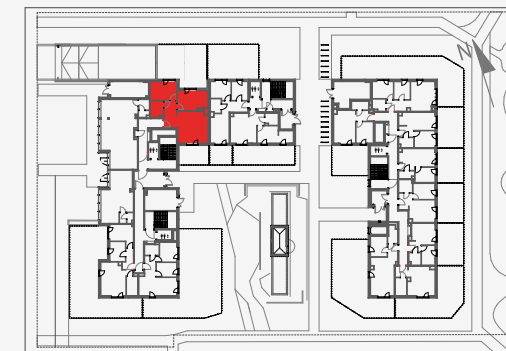
### LOKAL NR 21

<b>PIĘTRO</b>	0
<b>POKOJE</b>	3
<b>KLATKA</b>	B
<b>POWIERZCHNIA UŻYTKOWA</b>	71,58 m <sup>2</sup>

hol	9,51 m <sup>2</sup>
pokój z aneksem	26,48 m <sup>2</sup>
pokój 1	16,23 m <sup>2</sup>
pokój 2	13,61 m <sup>2</sup>
łazienka	5,75 m <sup>2</sup>

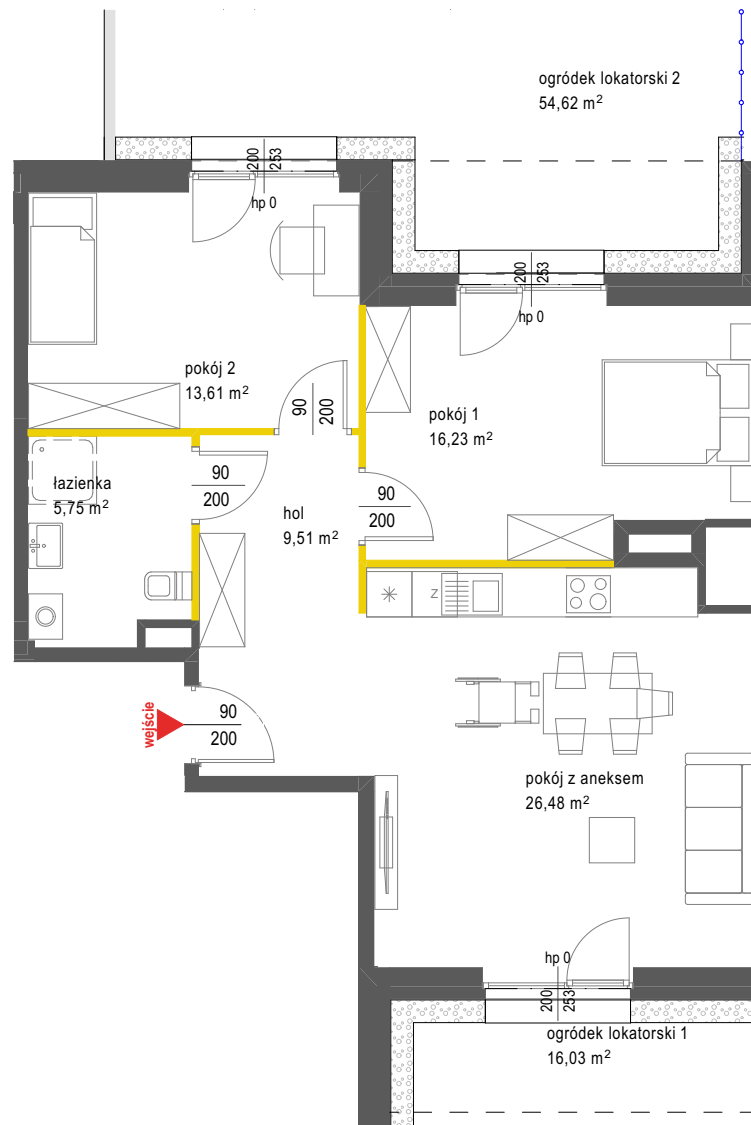
ogródek lokatorski 1	16,03 m <sup>2</sup>
ogródek lokatorski 2	54,62 m <sup>2</sup>

### POŁOŻENIE LOKALU W BUDYNKU



### LEGENDA

- ścianki działowe nadające się do demontażu
- ściany i obudowy pionów instalacyjnych
- ogrodzenie ogródków-systemowe, z paneli kratowych o wysokości ok. 110 cm
- murek oporowy o wysokości ok. 100 cm



**ŁOPUSZAŃSKA 235**

Powierzchnia lokalu obliczona została zgodnie z Polską Normą PN-ISO 9836:2022-07, powołaną w rozporządzeniu Ministra Transportu, Budownictwa i Gospodarki Morskiej z dnia 11 września 2020 roku w sprawie szczegółowego zakresu i formy projektu budowlanego. Instalacja wodna i kanalizacyjna doprowadzona do kuchni, łazienki i WC, zakończona korkami, nie schowana w ścianach. Rozprowadzenie instalacji pod przybory leży po stronie Nabywcy. Meble, biały montaż oraz drzwi wewnętrzne nie stanowią elementu wyposażenia lokalu. Deweloper zastrzega sobie możliwość wprowadzenia niewielkich zmian w dalszym etapie inwestycji. Przedstawiona aranżacja lokalu jest przykładowa. Wymiary okienne podane są w świetle muru od strony zewnętrznej.

Adres inwestycji: Warszawa, ul. Wojciecha Opackiego 4

**BIURO SPRZEDAŻY**

☎ 22 228 66 80