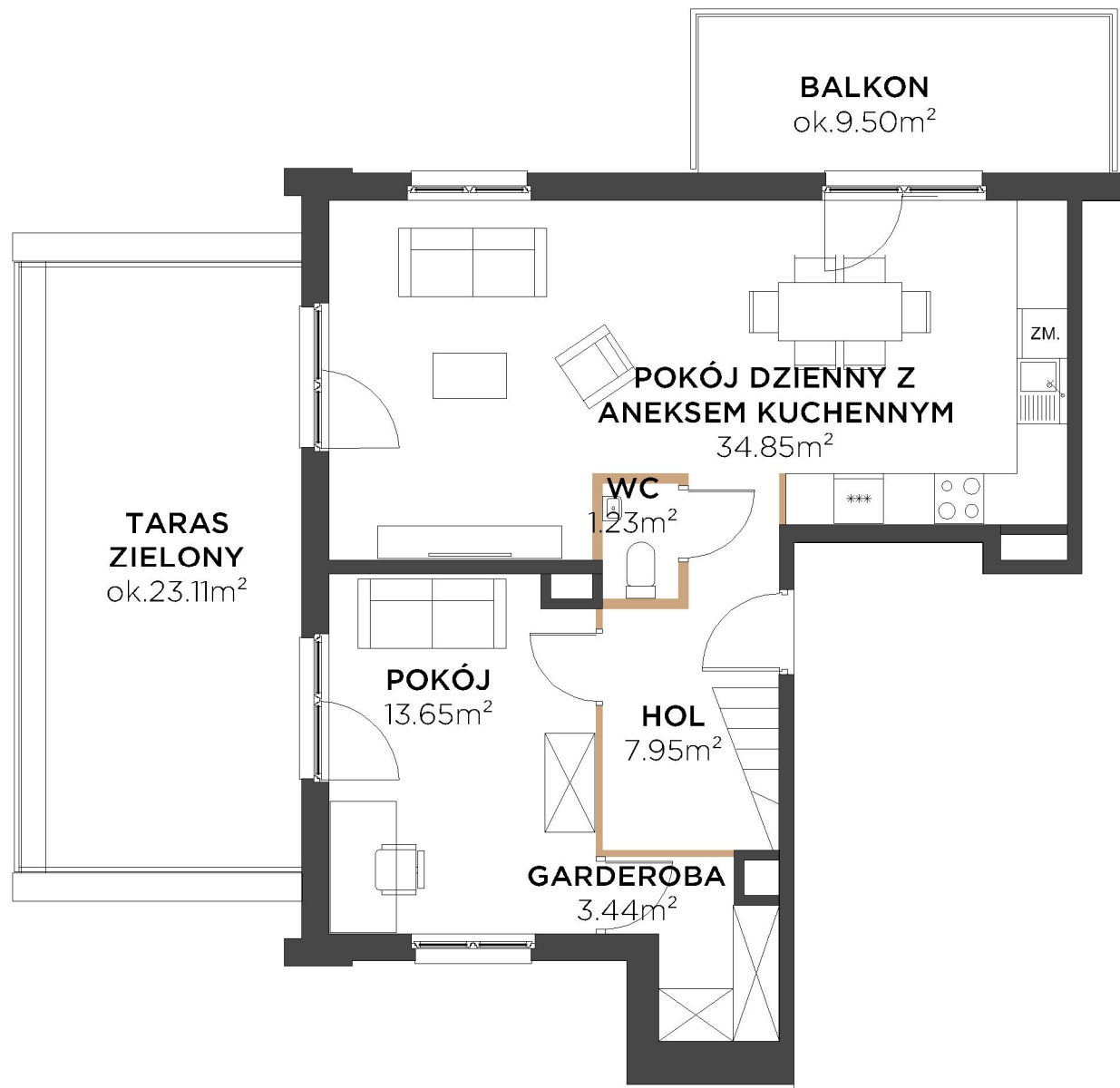


Poziom 1

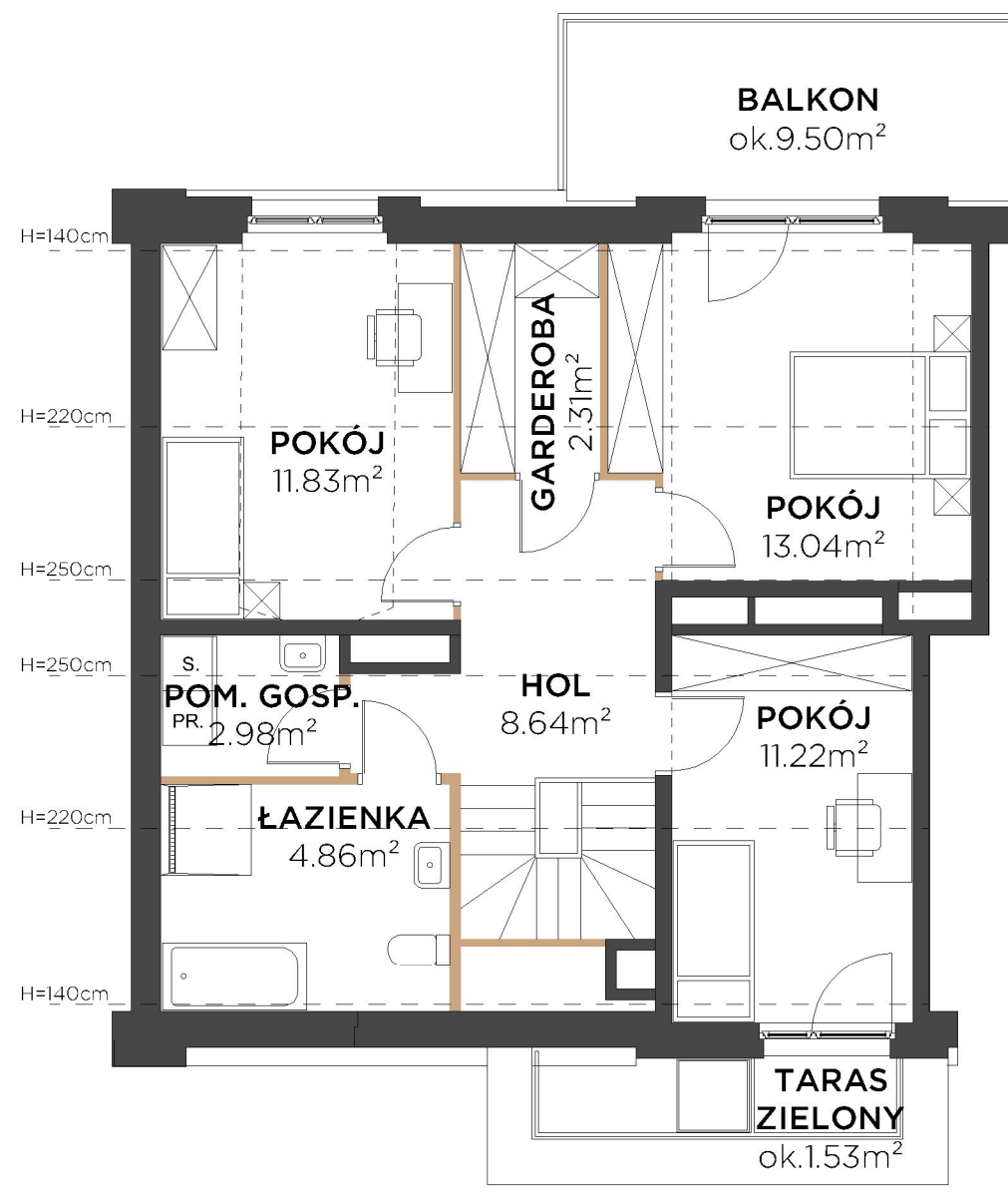
Taras zielony	ok.23.11m <sup>2</sup>
Balkon	ok.9.50m <sup>2</sup>



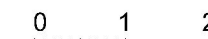
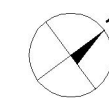
Poziom 1

Poziom 2

Taras zielony	ok.1.53m <sup>2</sup>
Balkon	ok.9.50m <sup>2</sup>



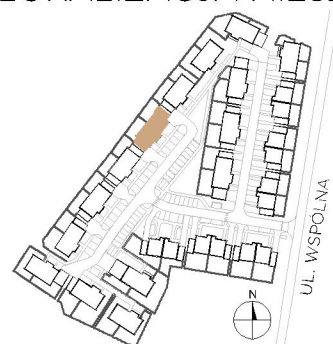
Poziom 2



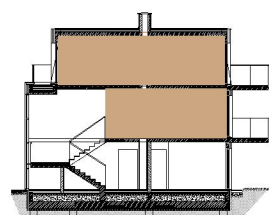
Przedstawiona na rzucie aranżacja ma charakter poglądowy

Schody wewnętrzne do wykonania przez nabywcę wg własnej aranżacji

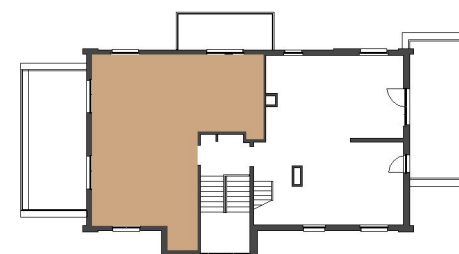
LOKALIZACJA MIESZKANIA



BUDYNEK



PIĘTRO



RZUT



**MOTŁAWA**  
GARDEN

**MARVIPOL**  
development

BUDYNEK	C5
KLATKA	1
PIĘTRO	1,2
MIESZKANIE	M3
Hol	7.95m <sup>2</sup>
Pokój dzienny z aneksem kuchennym	34.85m <sup>2</sup>
Pokój	13.65m <sup>2</sup>
Garderoba	3.44m <sup>2</sup>
Wc	1.23m <sup>2</sup>
Hol	8.64m <sup>2</sup>
Pokój	11.83m <sup>2</sup>
Pokój	13.04m <sup>2</sup>
Pokój	11.22m <sup>2</sup>
Łazienka	4.86m <sup>2</sup>
Pom. Gosp.	2.98m <sup>2</sup>
Garderoba	2.31m <sup>2</sup>
pow. pod ściankami działowymi	3.20m <sup>2</sup>
<b>POW. UŻYTKOWA</b>	<b>119.20m<sup>2</sup></b>

Powierzchnia użytkowa Lokalu została określona w oparciu o Rozporządzenie MTBGM z dnia 25 kwietnia 2012 roku w sprawie szczegółowego zakresu i formy projektu budowlanego (Dz. U. 2012 r., poz. 462) z uwzględnieniem Normy PN-ISO 9836:1997 (przy założeniach: 1/. powierzchnia użytkowa lokalu jest obliczana w metrach kwadratowych z dokładnością do 0,01 m<sup>2</sup>, 2/. powierzchnia użytkowa lokalu jest obliczana dla wymiarów lokalu w stanie wykończonym (po tynkach), na poziomie podłogi, nie licząc listew przypodłogowych, progów itp. ; 3/. do powierzchni użytkowej lokalu nie wlicza się: powierzchni otworów na drzwi i okna; 4/. do powierzchni użytkowej lokalu wlicza się powierzchnie pod ściankami działowymi)