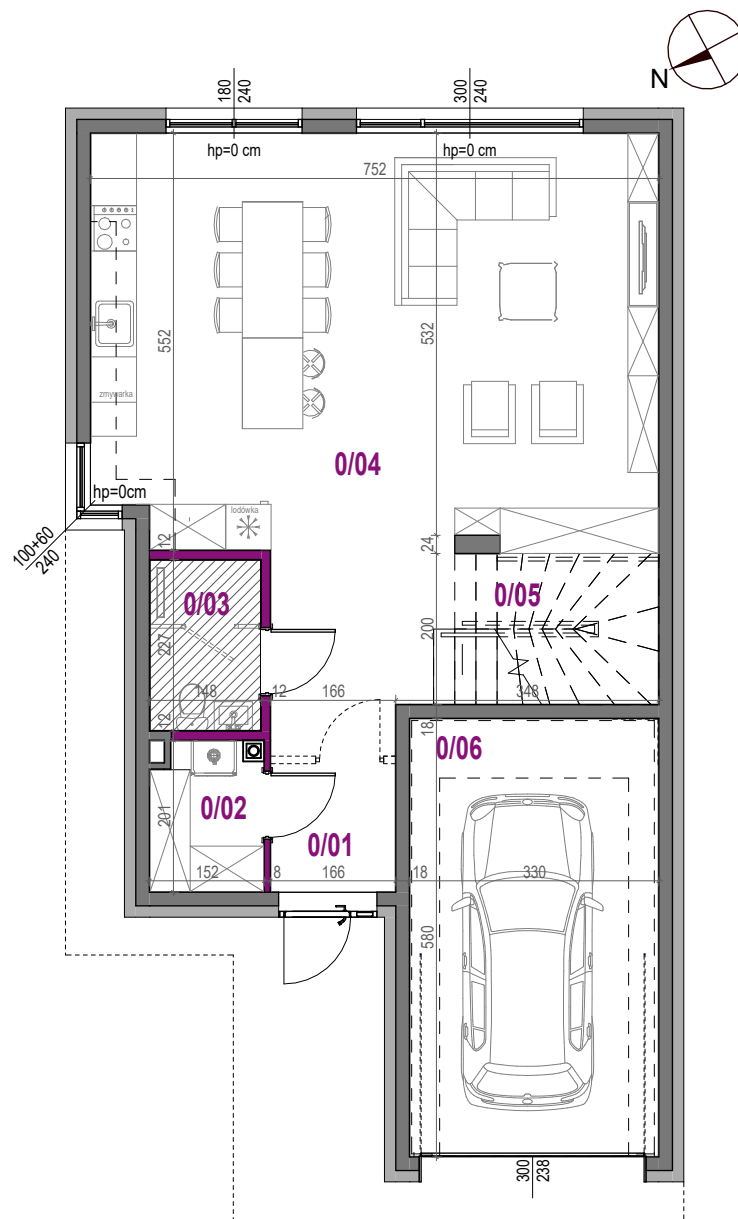


NUMER BUDYNKU: 14
NUMER SZEREGU: 3
BUDYNEK JEDNOLOKALOWY
NUMER DZIAŁKI: 109/2



- elementy konstrukcyjne (niedemontowalne)
obudowy szachtów murowane
- ściany działowe (demontowalne)
- ściany działowe do realizacji przez nabywcę
- miejscowe obniżenia pomieszczeń
(zabudowa do realizacji przez nabywcę)
- powierzchnia zajęta przez schody

SKALA_1:100



Niniejsza karta katalogowa powstała na podstawie projektu budowlanego. Służy ona wskazaniu poszczególnych pomieszczeń lokalu oraz jego lokalizacji. Możliwe są nieistotne różnice powstałe w trakcie realizacji prac budowlanych. Aranżacja lokalu przykładowa. Wyposażenie zostało pokazane wyłącznie w celach prezentacji i nie stanowi zobowiązania umownego.

Powierzchnia budynku do rozliczenia ceny - stanowi powierzchnię rozliczeniową służy do ustalenia ceny sprzedaży; do powierzchni tej wliczono: **powierzchnię użytkową, powierzchnię pod ściankami działowymi (nadającymi się do demontażu) i powierzchnię zajęta przez schody.**

Powierzchnia użytkowa liczona zgodnie z zasadami zawartymi w Polskiej Normie PN-ISO 9836:2022-07 "Właściwości użytkowe w budownictwie - Określanie i obliczanie wskaźników powierzchniowych i kubaturowych", oraz zgodnie z zasadami określonymi w "Rozporządzeniu Ministra Rozwoju z dn. 11 września 2020r., ws szczegółowego zakresu i formy projektu budowlanego". Do powierzchni użytkowej nie wliczono powierzchni pod ściankami demontowanymi oraz powierzchni schodów. Powierzchnia użytkowa liczona w stanie wykończonym (założono wykończenie gr. 1,5cm). Powierzchnia użytkowa służy do celów ewidencyjnych i wyczystoksięgowych.

Powierzchnia pod ściankami działowymi obliczana jest jako powierzchnia przekroju poziomego wszystkich wewnętrznych przegród budowlanych, przejść i otworów w tych przegrodach, w stanie wykończonym (założono wykończenie gr. 1,5cm)

Powierzchnia schodów obliczana jest jako powierzchnia rzutu poziomego schodów wewnętrznych międzykondygnacyjnych i spoczników.

INWESTYCJA:

FRAME wille miejskie
 ul. Kuropatwy 21
 05-500 Mysiadło

FRAME wille
 miejskie

INWESTOR:

Artis 1 Sp. z o.o.
 ul. Baśniowa 45, Domaniów
 05-840 Brwinów

ARTIS
 DEVELOPMENT

Email: biuro@artisdevelopment.pl
www.artisdevelopment.pl

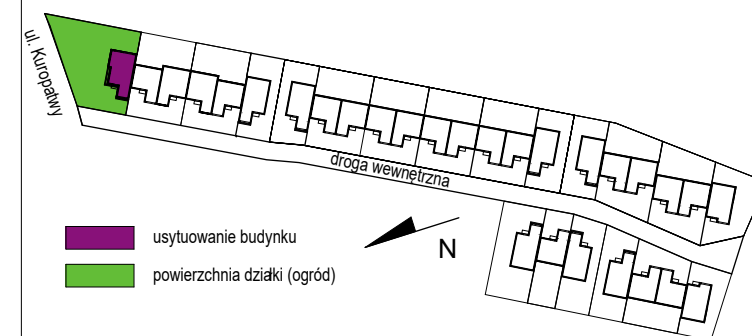
POWIERZCHNIA BUDYNKU DO ROZLICZENIA CENY:

221.92 m² + TARASY: 11.21 m²

Zestawienie pomieszczeń PARTER - pow. użytkowa

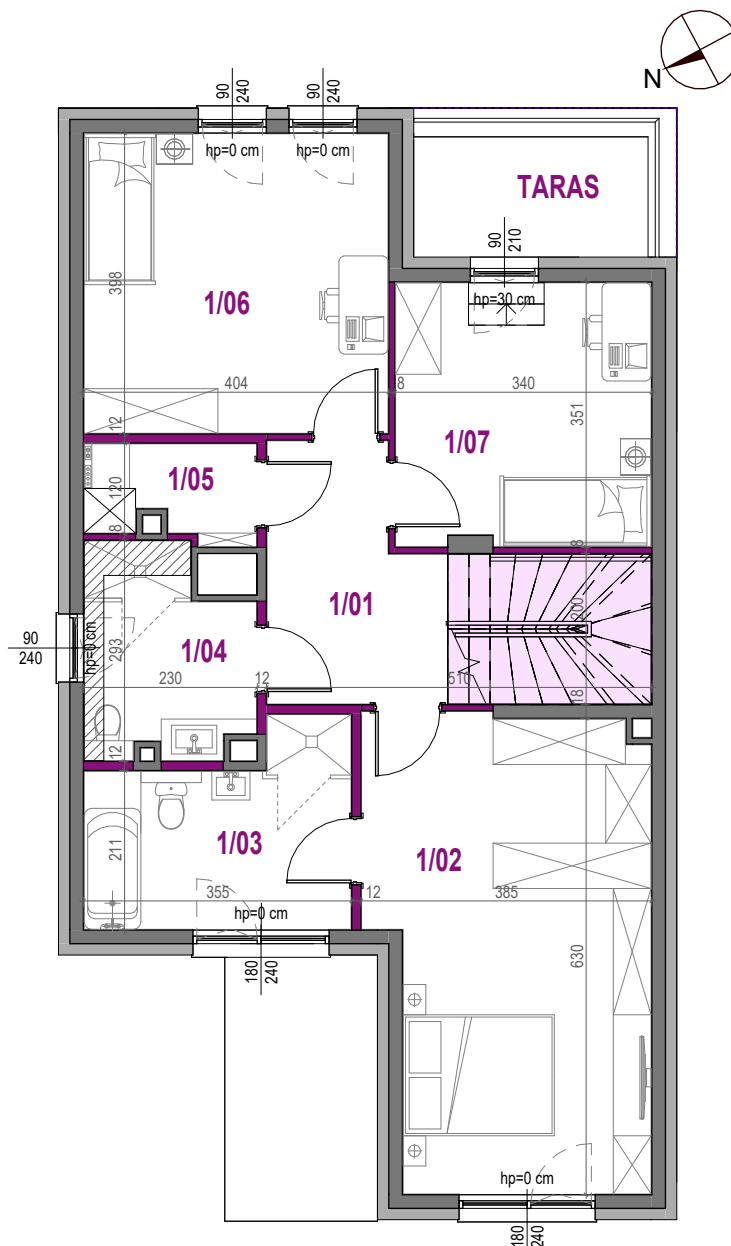
0/01	Wiatrołap	2.94 m²
0/02	Garderoba	2.81 m²
0/03	WC	3.29 m²
0/04	Strefa dzienna	46.58 m²
0/05	Schówek pod schodami	1.93 m²
0/06	Garaż	18.36 m²
Suma ogólna:		75.91 m²

PLAN SYTUACYJNY OSIEDLA



Data aktualizacji: 27.11.2023r.

NUMER BUDYNKU: 14
NUMER SZEREGU: 3
BUDYNEK JEDNOLOKALOWY
NUMER DZIAŁKI: 109/2



- elementy konstrukcyjne (niedemontowalne) obudowy szachtów murowane
- ściany działowe (demontowalne)
- ściany działowe do realizacji przez nabywcę
- miejscowe obniżenia pomieszczeń (zabudowa do realizacji przez nabywcę)
- powierzchnia zajęta przez schody

SKALA_1:100



Niniejsza karta katalogowa powstała na podstawie projektu budowlanego. Służy ona wskazaniu poszczególnych pomieszczeń lokalu oraz jego lokalizacji. Możliwe są nieistotne różnice powstałe w trakcie realizacji prac budowlanych. Aranżacja lokalu przykładowa. Wyposażenie zostało pokazane wyłącznie w celach prezentacji i nie stanowi zobowiązania umownego.

Powierzchnia budynku do rozliczenia ceny - stanowi powierzchnię rozliczeniową służy do ustalenia ceny sprzedaży; do powierzchni tej wliczono: **powierzchnię użytkową, powierzchnię pod ściankami działowymi (nadającymi się do demontażu) i powierzchnię zajęta przez schody.**

Powierzchnia użytkowa liczona zgodnie z zasadami zawartymi w Polskiej Normie PN-ISO 9836:2022-07 "Właściwości użytkowe w budownictwie - Określanie i obliczanie wskaźników powierzchniowych i kubaturowych", oraz zgodnie z zasadami określonymi w "Rozporządzeniu Ministra Rozwoju z dn. 11 września 2020r., ws szczegółowego zakresu i formy projektu budowlanego". Do powierzchni użytkowej nie wliczono powierzchni pod ściankami demontowanymi oraz powierzchni schodów. Powierzchnia użytkowa liczona w stanie wykończonym (założono wykończenie gr. 1,5cm). Powierzchnia użytkowa służy do celów ewidencyjnych i wyczystoksięgowych.

Powierzchnia pod ściankami działowymi obliczana jest jako powierzchnia przekroju poziomego wszystkich wewnętrznych przegród budowlanych, przejść i otworów w tych przegrodach, w stanie wykończonym (założono wykończenie gr. 1,5cm)

Powierzchnia schodów obliczona jest jako powierzchnia rzutu poziomego schodów wewnętrznych międzykondygnacyjnych i spoczników.

INWESTYCJA:

FRAME wille miejskie
 ul. Kuropatwy 21
 05-500 Mysiadło

FRA wille
ME miejskie

INWESTOR:

Artis 1 Sp. z o.o.
 ul. Baśniowa 45, Domaniew
 05-840 Brwinów

ARTIS
 DEVELOPMENT

Email: biuro@artisdevelopment.pl
www.artisdevelopment.pl

POWIERZCHNIA BUDYNKU DO ROZLICZENIA CENY:

221.92 m² + TARASY: 11.21 m²

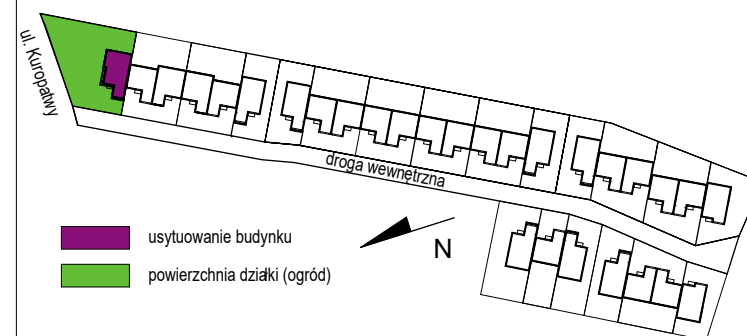
Zestawienie pomieszczeń I PIĘTRO - pow. użytkowa

1/01	Korytarz	7.13 m ²
1/02	Sypialnia1 + garderoba	22.19 m ²
1/03	Łazienka	8.21 m ²
1/04	Łazienka	5.67 m ²
1/05	Pralnia	2.69 m ²
1/06	Sypialnia2	15.92 m ²
1/07	Sypialnia3	11.70 m ²

Suma ogólna:

73.51 m²

PLAN SYTUACYJNY OSIEDLA

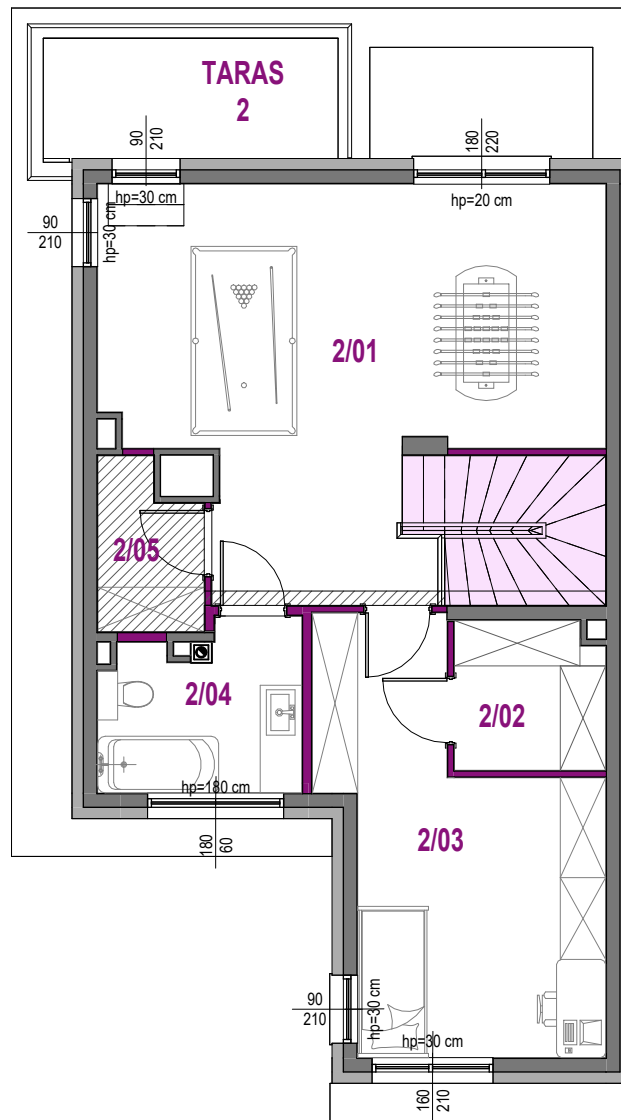


usytuowanie budynku

powierzchnia działki (ogród)

Data aktualizacji: 27.11.2023r.

NUMER BUDYNKU: 14
NUMER SZEREGU: 3
BUDYNEK JEDNOLOKALOWY
NUMER DZIAŁKI: 109/2



- elementy konstrukcyjne (niedemontowalne) obudowy szachtów murowane
- ściany działowe (demontowalne)
- ściany działowe do realizacji przez nabywcę
- miejscowe obniżenia pomieszczeń (zabudowa do realizacji przez nabywcę)
- powierzchnia zajęta przez schody

SKALA_1:100



Niniejsza karta katalogowa powstała na podstawie projektu budowlanego. Służy ona wskazaniu poszczególnych pomieszczeń lokalu oraz jego lokalizacji. Możliwe są nieistotne różnice powstałe w trakcie realizacji prac budowlanych. Aranżacja lokalu przykładowa. Wyposażenie zostało pokazane wyłącznie w celach prezentacji i nie stanowi zobowiązania umownego.

Powierzchnia budynku do rozliczenia ceny - stanowi powierzchnię rozliczeniową służy do ustalenia ceny sprzedaży; do powierzchni tej wliczono: **powierzchnię użytkową, powierzchnię pod ściankami działowymi (nadającymi się do demontażu) i powierzchnię zajęta przez schody.**

Powierzchnia użytkowa liczona zgodnie z zasadami zawartymi w Polskiej Normie PN-ISO 9836:2022-07 "Właściwości użytkowe w budownictwie - Określanie i obliczanie wskaźników powierzchniowych i kubaturowych", oraz zgodnie z zasadami określonymi w "Rozporządzeniu Ministra Rozwoju z dn. 11 września 2020r., ws szczegółowego zakresu i formy projektu budowlanego". Do powierzchni użytkowej nie wliczono powierzchni pod ściankami demontowanymi oraz powierzchni schodów. Powierzchnia użytkowa liczona w stanie wykończonym (założono wykończenie gr. 1,5cm). Powierzchnia użytkowa służy do celów ewidencyjnych i wieczystoksięgowych.

Powierzchnia pod ściankami działowymi obliczana jest jako powierzchnia przekroju poziomego wszystkich wewnętrznych przegród budowlanych, przejść i otworów w tych przegrodach, w stanie wykończonym (założono wykończenie gr. 1,5cm)

Powierzchnia schodów obliczana jest jako powierzchnia rzutu poziomego schodów wewnętrznych międzykondygnacyjnych i spoczników.

INWESTYCJA:

FRAME wille miejskie
 ul. Kuropatwy 21
 05-500 Mysiadło

FRAME wille
 miejskie

INWESTOR:

Artis 1 Sp. z o.o.
 ul. Baśniowa 45, Domaniew
 05-840 Brwinów

ARTIS
 DEVELOPMENT

Email: biuro@artisdevelopment.pl
www.artisdevelopment.pl

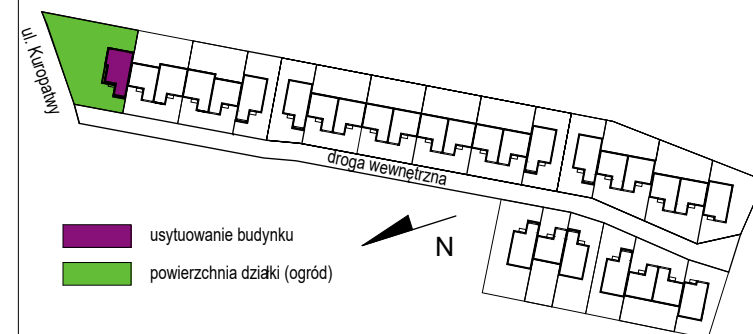
POWIERZCHNIA BUDYNKU DO ROZLICZENIA CENY:

221.92 m² + TARASY: 11.21 m²

Zestawienie pomieszczeń II PIĘTRO - pow. użytkowa

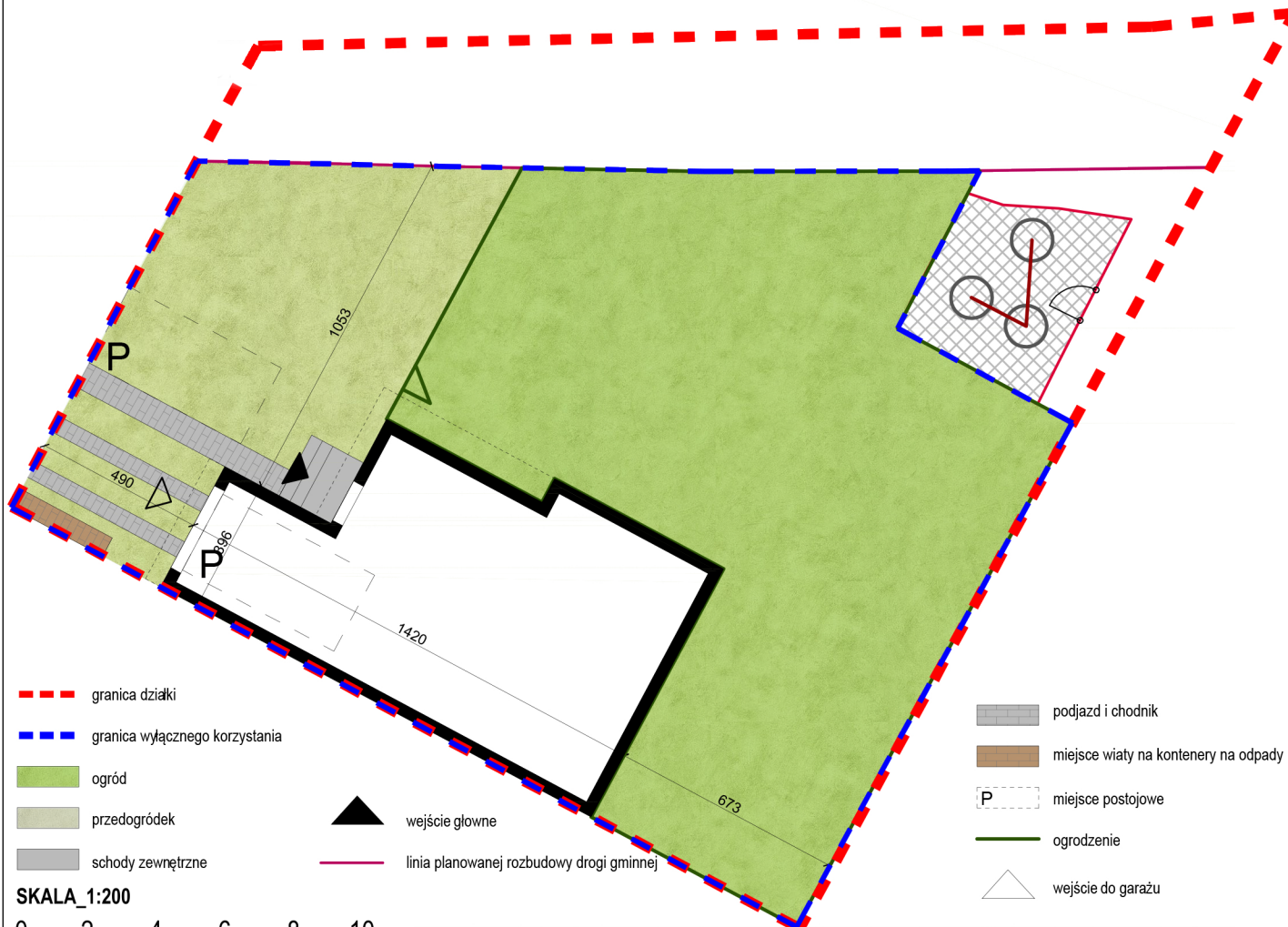
2/01	Pokój rozrywkowy	28.86 m²
2/02	Garderoba	3.84 m²
2/03	Sypialnia4	16.14 m²
2/04	Łazienka	5.52 m²
2/05	Garderoba	2.86 m²
Suma ogólna:		57.22 m²

PLAN SYTUACYJNY OSIEDLA



Data aktualizacji: 27.11.2023r.

NUMER BUDYNKU: 14
NUMER SZEREGU: 3
BUDYNEK JEDNOLOKALOWY
NUMER DZIAŁKI: 109/2



SKALA_1:200



Niniejsza karta katalogowa powstała na podstawie projektu budowlanego. Służy ona wskazaniu lokalizacji budynku na działce oraz odległości od granic. Możliwe są nieznaczne różnice powstałe w trakcie realizacji prac budowlanych.

Powierzchnia budynku do rozliczenia ceny - stanowi powierzchnię rozliczeniową służy do ustalenia ceny sprzedaży; do powierzchni tej wliczono: **powierzchnię użytkową, powierzchnię pod ściankami działowymi (nadającymi się do demontażu) i powierzchnię zajęta przez schody.**

Powierzchnia użytkowa liczona zgodnie z zasadami zawartymi w Polskiej Normie PN-ISO 9836:2022-07 "Właściwości użytkowe w budownictwie - Określanie i obliczanie wskaźników powierzchniowych i kubaturowych", oraz zgodnie z zasadami określonymi w "Rozporządzeniu Ministra Rozwoju z dn. 11 września 2020r., ws szczegółowego zakresu i formy projektu budowlanego". Do powierzchni użytkowej nie wliczono powierzchni pod ściankami demontowanymi oraz powierzchni schodów. Powierzchnia użytkowa liczona w stanie wykończonym (założono wykończenie gr. 1,5cm). Powierzchnia użytkowa służy do celów ewidencyjnych i wieczystoksięgowych.

Powierzchnia pod ściankami działowymi obliczana jest jako powierzchnia przekroju poziomego wszystkich wewnętrznych przegród budowlanych, przejść i otworów w tych przegródach, w stanie wykończonym (założono wykończenie gr. 1,5cm)

Powierzchnia schodów obliczana jest jako powierzchnia rzutu poziomego schodów wewnętrznych międzykondygnacyjnych i spoczników.

INWESTYCJA:

FRAME wille miejskie
ul. Kuropatwy 21
05-500 Mysiadło

FRA wille
ME miejskie

INWESTOR:

Artis 1 Sp. z o.o.
ul. Baśniowa 45, Domaniew
05-840 Brwinów

Email: biuro@artisdevelopment.pl
www.artisdevelopment.pl

ARTIS
DEVELOPMENT

POWIERZCHNIA BUDYNKU DO ROZLICZENIA CENY:
221.92 m² + TARASY: 11.21 m²

POWIERZCHNIA SCHODÓW 10.10 m²

POWIERZCHNIA POD ŚCIANKAMI DZIAŁOWYMI 5.18 m²

POWIERZCHNIA UŻYTKOWA 206.64 m²

POWIERZCHNIA WYŁĄCZONEGO KORZYSTANIA 431 m²

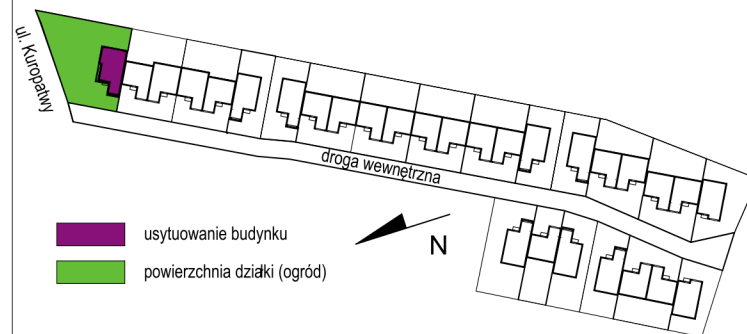
POWIERZCHNIA DZIAŁKI 588 m²

POWIERZCHNIA ZABUDOWY 106 m²

POWIERZCHNIA OGRODU 230 m²

POWIERZCHNIA PRZEDOGRODU 95 m²

PLAN SYTUACYJNY OSIEDLA



Data aktualizacji: 27.11.2023r.