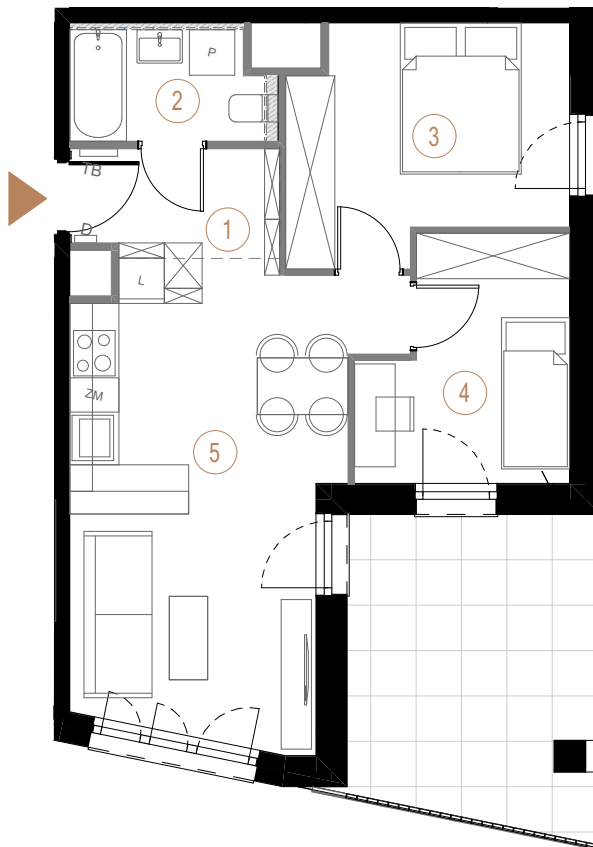


budynek A piętro 4 powierzchnia mieszkania 48,70 m<sup>2</sup> liczba pokoi 3



Ściany działowe Ściany nośne

1	przedpokój	3,89
2	łazienka 1	3,99
3	pokój 1	10,66
4	pokój 2	8,05
5	salon + aneks kuchenny	22,11
		48,70 m <sup>2</sup>
balkon		13,29



Cypriana Kamila Norwida