

## 277

mieszkanie

**3 pokoje  
z aneksem**

klatka

**E**

nr lokalu

**277**

piętro

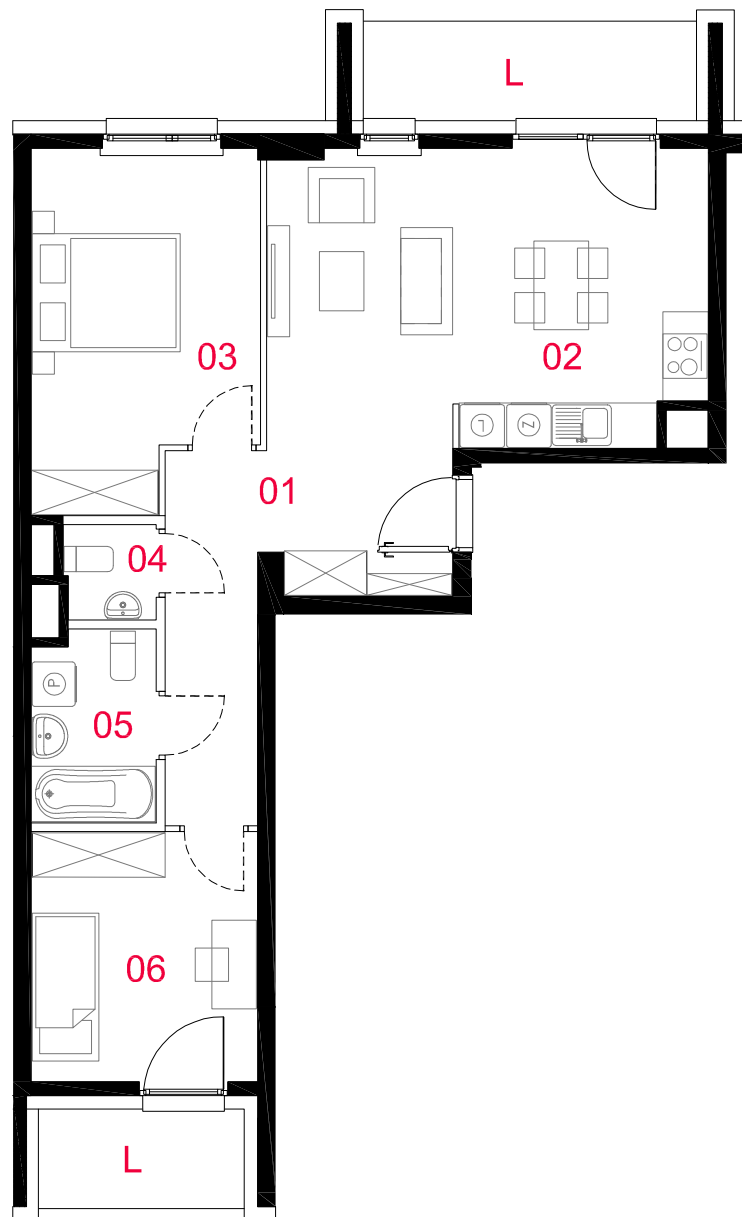
**10**

kondygnacja

**11**

balkon / loggia

**- / 6.08m<sup>2</sup> , 3.75m<sup>2</sup>**



### oznaczenia pomieszczeń

|                           |                           |
|---------------------------|---------------------------|
| <b>01</b> przedpokój      | <b>11.05m<sup>2</sup></b> |
| <b>02</b> salon z aneksem | <b>23.46m<sup>2</sup></b> |
| <b>03</b> pokój           | <b>13.84m<sup>2</sup></b> |
| <b>04</b> wc              | <b>1.51m<sup>2</sup></b>  |
| <b>05</b> łazienka        | <b>4.18m<sup>2</sup></b>  |
| <b>06</b> pokój           | <b>10.16m<sup>2</sup></b> |

**pow. użytkowa 64.20m<sup>2</sup>**

powierzchnia pod  
ściankami nadającymi  
się do demontażu

2.11m<sup>2</sup>

**powierzchnia lokalu 66.31m<sup>2</sup>**

Powierzchnia lokalu obejmuje: (1) powierzchnię użytkową lokalu wyliczoną zgodnie z normą PN-ISO 9836:2015-12 oraz (2) powierzchnię elementów nadających się do demontażu. Szczegółowe zasady ustalenia powierzchni lokalu po jego wybudowaniu określa umowa deweloperska. Karta katalogowa jest załącznikiem do umowy deweloperskiej. Powierzchnia lokalu może ulec zmianom w przypadkach określonych umową deweloperską. Aranżacja ma charakter przykładowy, umeblowanie nie stanowi wyposażenia lokalu

