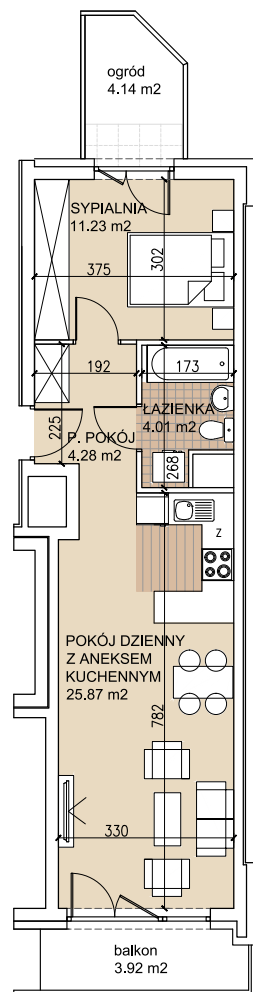
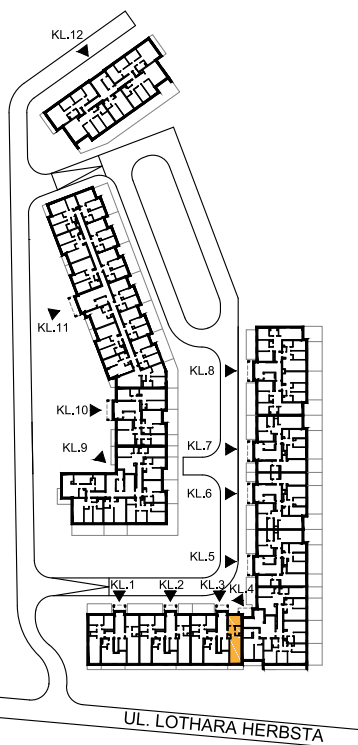


mieszkanie **3-0-1**
 klatka/piętro 3/parter

ul. Lothara Herbsta



powierzchnia użytkowa **45,39 m²**

pokój dzienny z aneksem kuch.	25,87 m ²
sypialnia	11,23 m ²
łazienka	4,01 m ²
przedpokój	4,28 m ²
balkon	3,92 m ²
ogród	4,14 m ²

