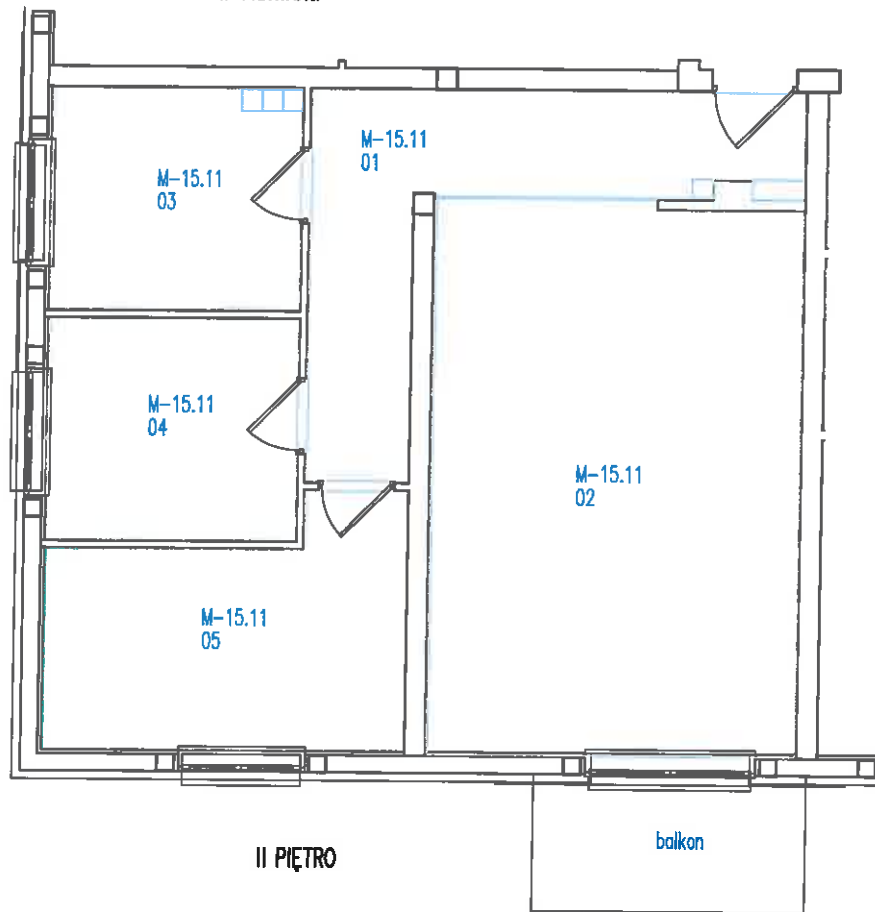


Budynek "I"
ul. Sikorcza 15

Inwentaryzacja lokalu mieszkalnego nr 15/11
w budynku mieszkalnym wielorodzinnym
w Koninku



skala 1:100

Powierzchnia użytkowa lokalu została obliczona na podstawie bezpośredniego pomiaru i jest zgodna z Normą PN-ISO 9836:2015-12 Właściwości użytkowe w budownictwie – Określanie i obliczanie wskaźników powierzchniowych i kubaturowych.

MIESZKANIE NR 15/11

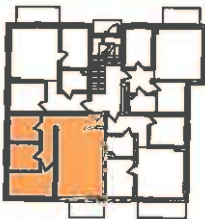
Powierzchnia użytkowa mieszkania = 66.76 m²

Balkon = 4.33 m²

Liczba pokoi = 3

ZESTAWIENIE POWIERZCHNI

NR POM.	NAZWA POM.	POW. UŻYTK.
M-15.11.01	korytarz	12.67 m ²
M-15.11.02	pokój z aneksem kuch.	26.75 m ²
M-15.11.03	łazienka	6.01 m ²
M-15.11.04	pokój	9.52 m ²
M-15.11.05	pokój	11.81 m ²



Lokalizacja mieszkania w budynku

- Uwagi:
1. Wymiary uwzględniają wykończenie ścian.
2. Powierzchnie podano z uwzględnieniem wykończenia (tynku)

STAROSTWO POWIATOWE
Konin

Nazwa lub symbol obiektu		Osiedle mieszkaniowe w Koninku		Rodzaj pracy inwentaryzacja	
Taśma Nr	Łaty	Data	Nazwisko i imię Podpis	Budynek I	
Pomierzył			mgr Arkadiusz Kaliski	Powiat	poznański
Skartował			Geolog. Geodeta uprawniony. nr. upr. 18497/2002	Gmina	Kórnik
Wykreślił			ul. Krańcowa 23 62-070 Dąbrowa tel. +48-502-029-143	Obręb	Koninko
Sprawdził				Teren Kat.	
				L.Ks.rob.	
				Szkic polowy 114	
				Pierworys Nr.	