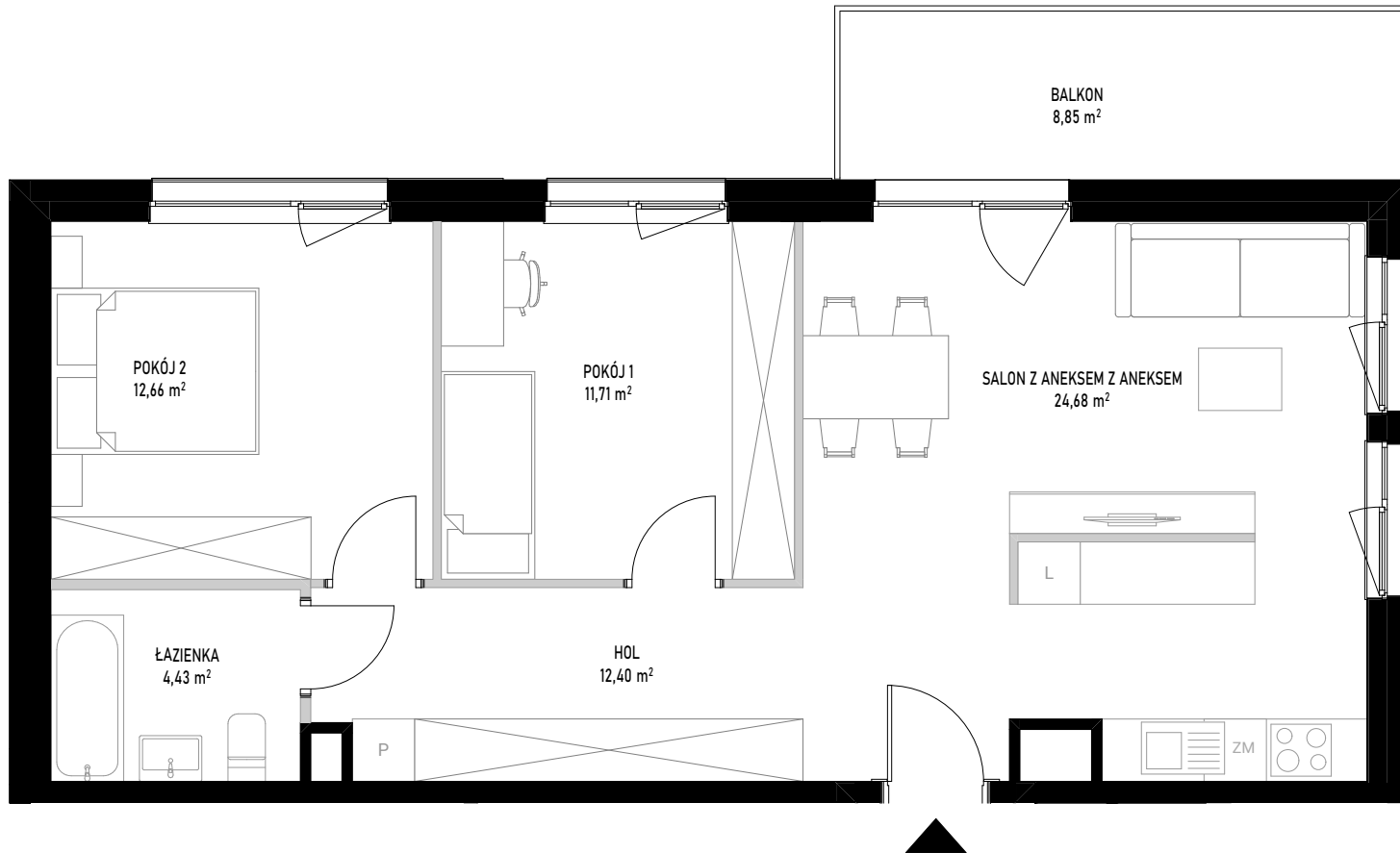


# MIESZKANIE A 115



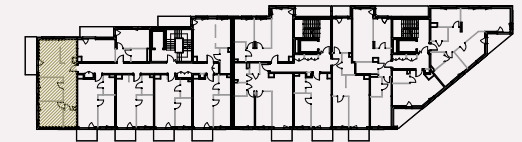
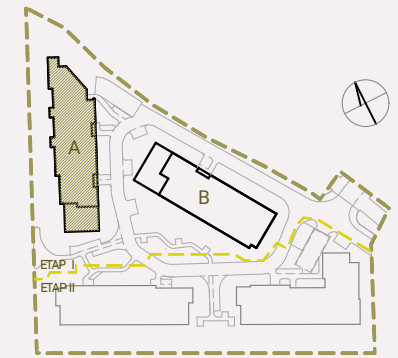
ściany bez możliwości rozbiórki  
 ściany z możliwością rozbiórki

Powierzchnia użytkowa lokalu określona jest na podstawie Rozporządzenia Ministra Rozwoju z dnia 11 września 2020 roku w sprawie szczegółowego zakresu i formy projektu budowlanego oraz przy uwzględnieniu treści Polskiej Normy PN-ISO 9836:2022-07. Karta lokalowa ma znaczenie poglądowe i przedstawia przykładową aranżację lokalu. Karta lokalowa została opracowana na podstawie projektu wykonawczego. W toku dalszego projektowania, budowy lub zmian lokatorskich, mogą nastąpić zmiany w stosunku do informacji zawartych w karcie lokalowej. Informacje zawarte w karcie lokalowej nie stanowią oferty handlowej w rozumieniu przepisów kodeksu cywilnego.

SKALA 1:70



## WITOSA PARK



### NUMER MIESZKANIA 115

BUDYNEK	POKOJE	PIĘTRO	KLATKA
<b>A</b>	<b>3</b>	<b>6</b>	<b>3</b>
	SALON Z ANEKSEM		24,68 m <sup>2</sup>
	POKÓJ 1		11,71 m <sup>2</sup>
	POKÓJ 2		12,66 m <sup>2</sup>
	ŁAZIENKA		4,43 m <sup>2</sup>
	HOL		12,40 m <sup>2</sup>
	<b>POW. UŻYTKOWA</b>		<b>65,88 m<sup>2</sup></b>
	POW. ŚCIAN DO DEMONTAŻU		1,32 m <sup>2</sup>
	<b>POW. SPRZEDAŻY</b>		<b>67,20 m<sup>2</sup></b>
	BALKON		8,85 m <sup>2</sup>

INWESTOR:

**budimex**

BIURO SPRZEDAŻY:

**WITOSA PARK**  
 ul. Piątkowska 165,  
 60-650 Poznań  
 +48 535 455 555  
[www.witosa-park.pl](http://www.witosa-park.pl)