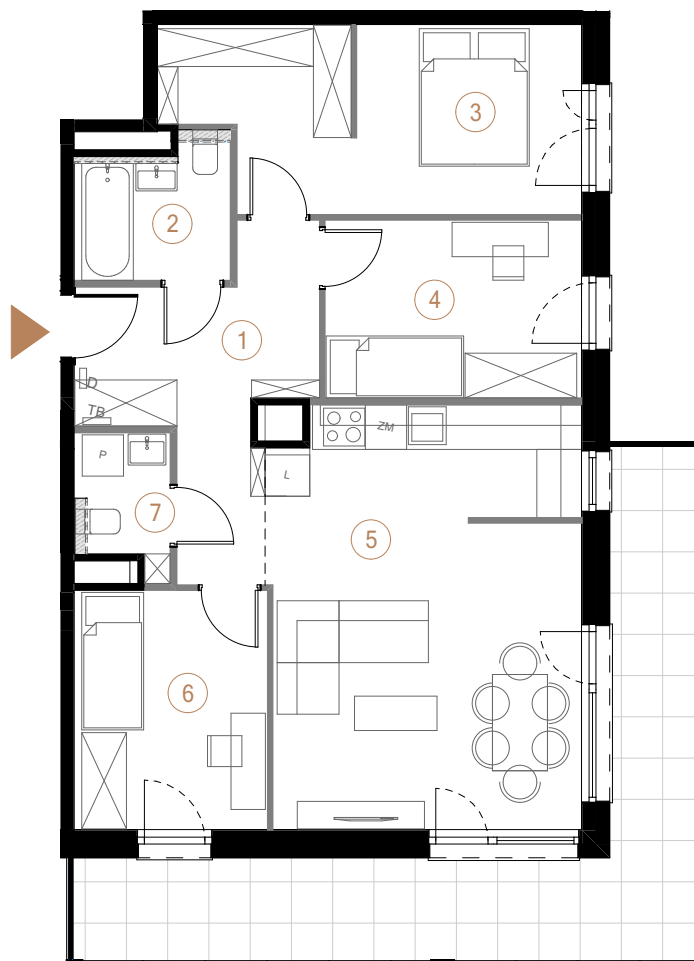


budynek D piętro 9 powierzchnia mieszkania 80,18 m² liczba pokoi 4



Ściany działowe Ściany nośne

| | | |
|-------|------------------------|----------------------|
| 1 | przedpokój | 10,86 |
| 2 | łazienka | 4,38 |
| 3 | pokój 1 + garderoba | 15,41 |
| 4 | pokój 2 | 9,64 |
| 5 | salon + aneks kuchenny | 27,50 |
| 6 | pokój 3 | 9,78 |
| 7 | toaleta | 2,61 |
| | | 80,18 m ² |
| taras | | 22,57 |



Cypriana Kamila Norwida