



NR BUDYNKU:

**5**

KONDYGNACJA:

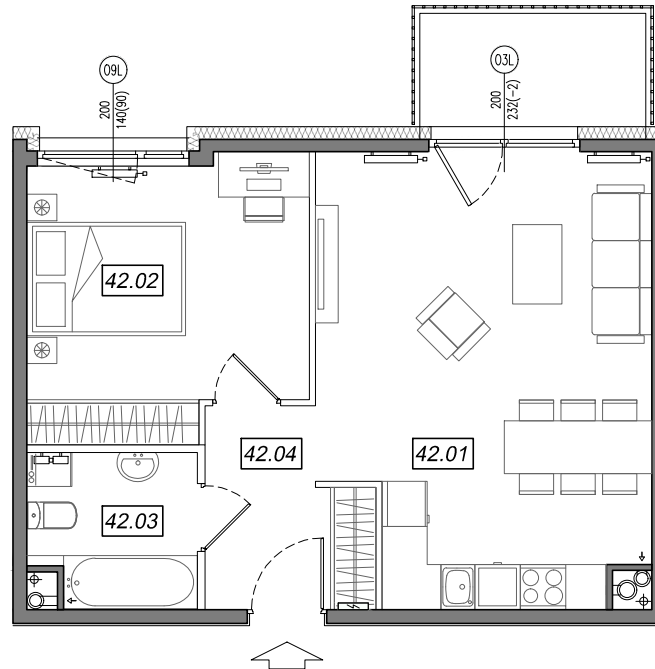
**IV PIĘTRO**

NR MIESZKANIA:

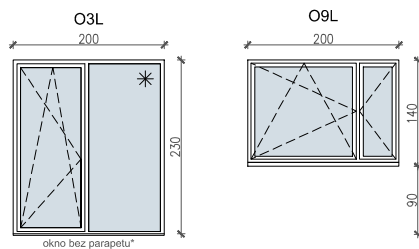
**5.A.42**

POWIERZCHNIA:

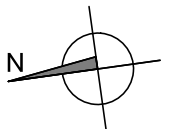
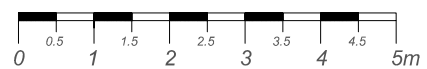
**47.54 m<sup>2</sup>**



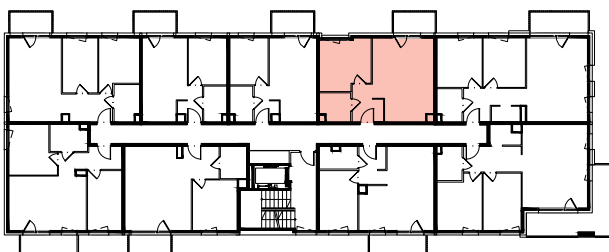
SCHEMAT OKIEN W WIDOKU  
OD WEWNĄTRZ:



- ściany niedemontowalne
- ściany możliwe do rearanżacji



LOKALIZACJA MIESZKANIA:



| NR                              | POMIESZCZENIE          | POW.                       |
|---------------------------------|------------------------|----------------------------|
| 42.01                           | POKÓJ + ANEKS KUCHENNY | 24.92 m <sup>2</sup>       |
| 42.02                           | SYPIALNIA              | 13.05 m <sup>2</sup>       |
| 42.03                           | ŁAZIENKA               | 4.37 m <sup>2</sup>        |
| 42.04                           | KOMUNIKACJA            | 5.20 m <sup>2</sup>        |
| <b>POWIERZCHNIA MIESZKANIA:</b> |                        | <b>47.54 m<sup>2</sup></b> |
| <b>POWIERZCHNIA BALKONU:</b>    |                        | <b>4.49 m<sup>2</sup></b>  |

Instalacja kanalizacji sanitarnej może być prowadzona nad poziomem posadzki. Przyłącza instalacji wod-kan mogą być prowadzone natynkowo.

Powierzchnie mieszkań liczone wg. Normy PN-ISO 9836:2015-12 (tolerancja ± 5cm).

H<sub>p</sub> - wysokość niewykończonego parapetu mierzona od projektowanego poziomu wykończonej posadzki lokalu (tolerancja ± 2cm).

Przedstawiona aranżacja i wykończenie ma charakter wyłącznie poglądowy i nie stanowi oferty.