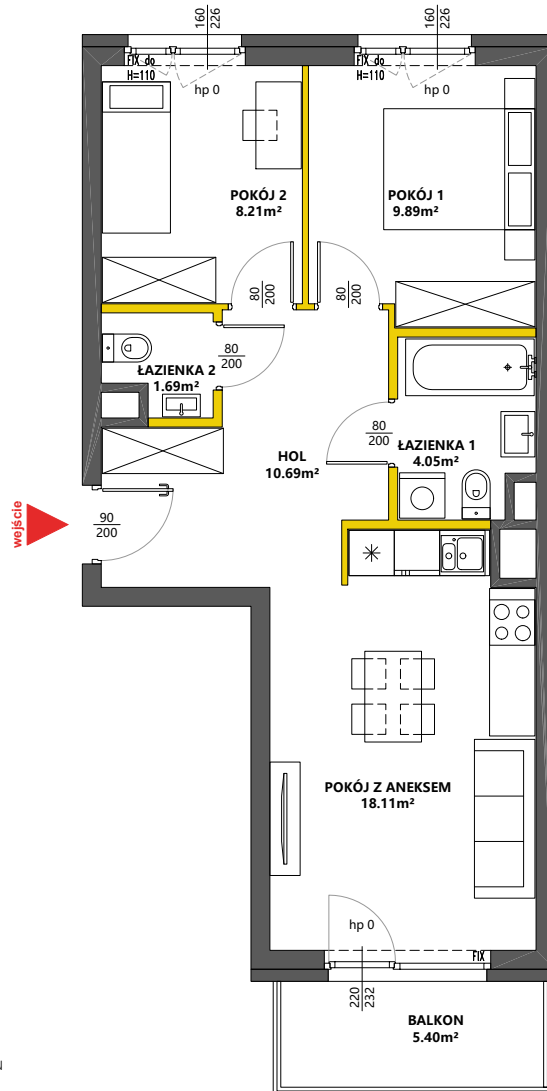


## lokal mieszkalny

karta informacyjna inwestycji



### LEGENDA

- ściany działowe nadające się do demontażu
- ściany i obudowy pionów instalacyjnych
- kanaly instalacyjne obudowane



# METRO

ART

data sporządzenia karty: 14.12.2023

**LOKAL NR 38**

**PIĘTRO 3**  
**POKOJE 3**  
**KLATKA B**

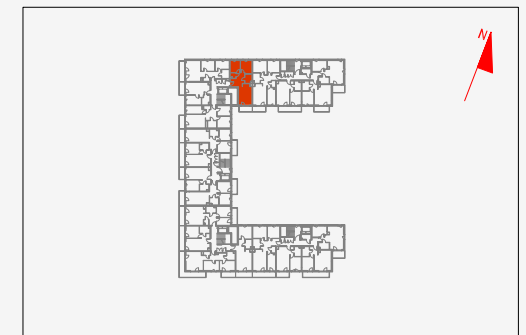
**POWIERZCHNIA ROZLICZENIOWA 54.86m²**  
**POWIERZCHNIA UŻYTKOWA 52.64m²**

HOL	10.69m²
POKÓJ Z ANEKSEM	18.11m²
POKÓJ 1	9.89m²
POKÓJ 2	8.21m²
ŁAZIENKA 1	4.05m²
ŁAZIENKA 2	1.69m²

POWIERZCHNIA POD  
ŚCIANAMI DZIAŁOWYMI  
NADAJĄCYMI SIĘ DO DEMONTAŻU 2.22m²

**BALKON 5.40m²**

### POŁOŻENIE LOKALU W BUDYNKU



**MIESZKANIE POWTARZALNE: 30,34,42,46**

**Adres inwestycji: Warszawa, ul. Żupnicza**

BIURO SPRZEDAŻY

☎ 22 12 39 600

 **VICTORIA DOM**

Powierzchnia lokalu obliczona została zgodnie z Polską Normą PN-ISO 9836:2015-12, powołaną w rozporządzeniu Ministra Transportu, Budownictwa i Gospodarki Morskiej z dnia 11 września 2020 roku w sprawie szczegółowego zakresu i formy projektu budowlanego. Powierzchnia rozliczeniowa lokalu, uwzględniająca powierzchnię pod ściankami działowymi oraz powierzchnię pod schodami, służy do ustalenia ceny sprzedaży. Powierzchnia użytkowa lokalu służy do celów ewidencyjnych i wycenytostokowych. Instalacja wodna i kanalizacyjna doprowadzona do kuchni, łazienki i WC, zakończona korkami, nie schowana w ścianach. Stopnie schodowe prowadzące na taras, ogródek, na drugą kondygnację mieszkań dwupoziomowych – ażurowe, demontowalne, rozwiązanie docelowe po stronie Nabywcy. Rozprowadzenie instalacji pod przybory leży po stronie Nabywcy. Meble, biały montaż oraz drzwi wewnętrzne nie stanowią elementu wyposażenia lokalu. Deweloper zastrzega sobie możliwość wprowadzenia niewielkich zmian w dalszym etapie inwestycji. Przedstawiona aranżacja lokalu jest przykładowa