
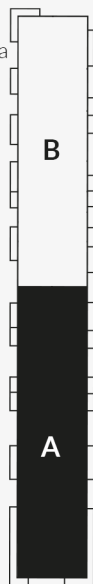


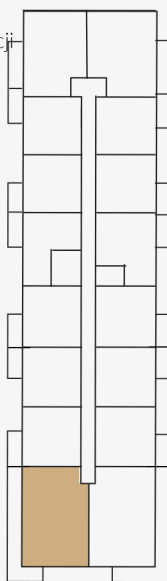
**POWIERZCHNIA: 84,47 m<sup>2</sup>**

<b>1</b>	Salon z aneksem	<b>25,42 m<sup>2</sup></b>
<b>2</b>	Sypialnia	<b>11,60 m<sup>2</sup></b>
<b>3</b>	Sypialnia	<b>10,28 m<sup>2</sup></b>
<b>4</b>	Sypialnia	<b>10,28 m<sup>2</sup></b>
<b>5</b>	Łazienka	<b>4,05 m<sup>2</sup></b>
<b>6</b>	Łazienka	<b>3,39 m<sup>2</sup></b>
<b>7</b>	Hol	<b>15,73 m<sup>2</sup></b>
	Powierzchnia pod ścianami działowymi możliwymi do demontażu	<b>3,72 m<sup>2</sup></b>
	Balkon	<b>TAK</b>

Mapa osiedla



Rzut kondygnacji

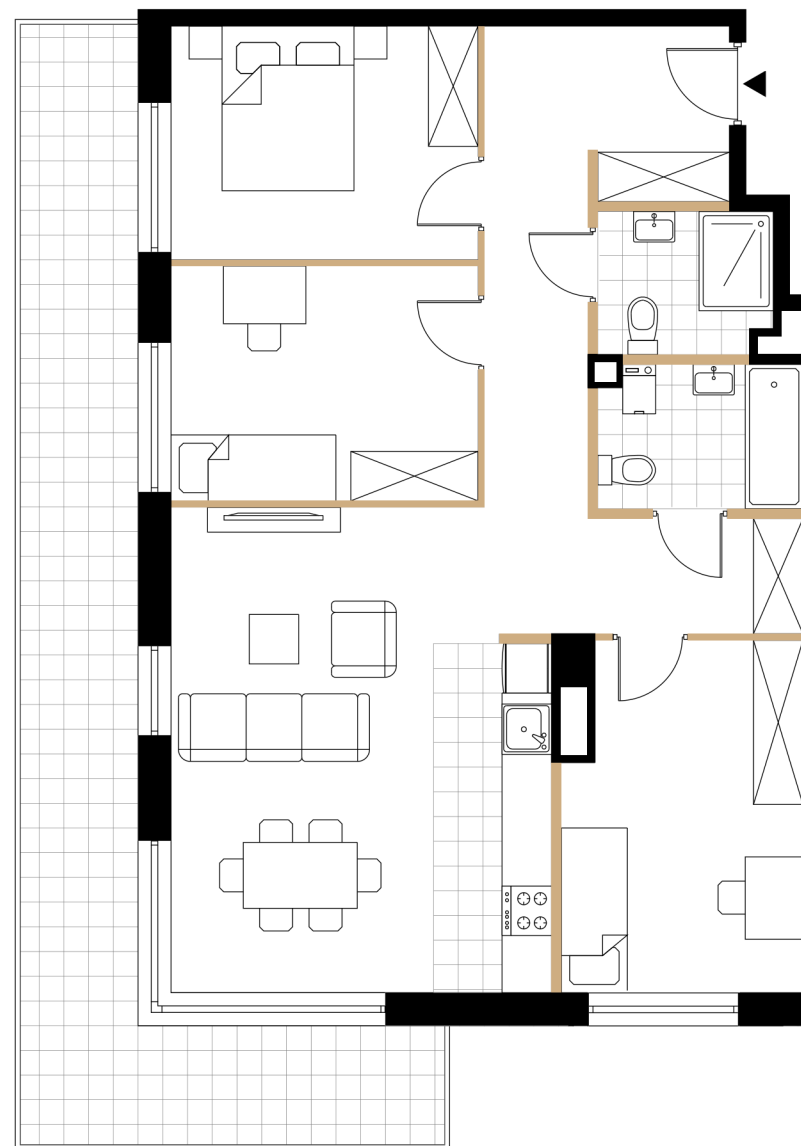


## A3.5

BUDYNEK **A**

POKOJE **4**

PIĘTRO **3**



Powierzchnia użytkowa lokalu określona została na podstawie Polskiej Normy PN-ISO 9836:1997. Powierzchnia użytkowa uwzględnia powierzchnię elementów nadających się do demontażu. Powierzchnia lokalu może ulec zmianie w granicach +/- 2%. Na wszelkie zmiany należy uzyskać zgodę projektanta. Nie dopuszcza się zmian elewacji budynku. Nie dopuszcza się wkuwania podejść instalacyjnych w ściany międzylokalowe. Niniejsza karta lokalu ma charakter poglądowy i nie stanowi oferty w rozumieniu ustawy z dnia 23 kwietnia 1964 r. KC.