



**BAKALIOWE**  
OSIEDLE

## B23 / IP / C

POWIERZCHNIA UŻYTKOWA:

1.01	PRZEDPOKÓJ	3,54 m <sup>2</sup>
1.02	POKÓJ Z ANEKSEM KUCHENNYM	22,32 m <sup>2</sup>
1.03	ŁAZIENKA	4,55 m <sup>2</sup>
1.04	POKÓJ	13,23 m <sup>2</sup>
1.05	POKÓJ	8,00 m <sup>2</sup>
<b>RAZEM:</b>		<b>51,64 m<sup>2</sup></b>

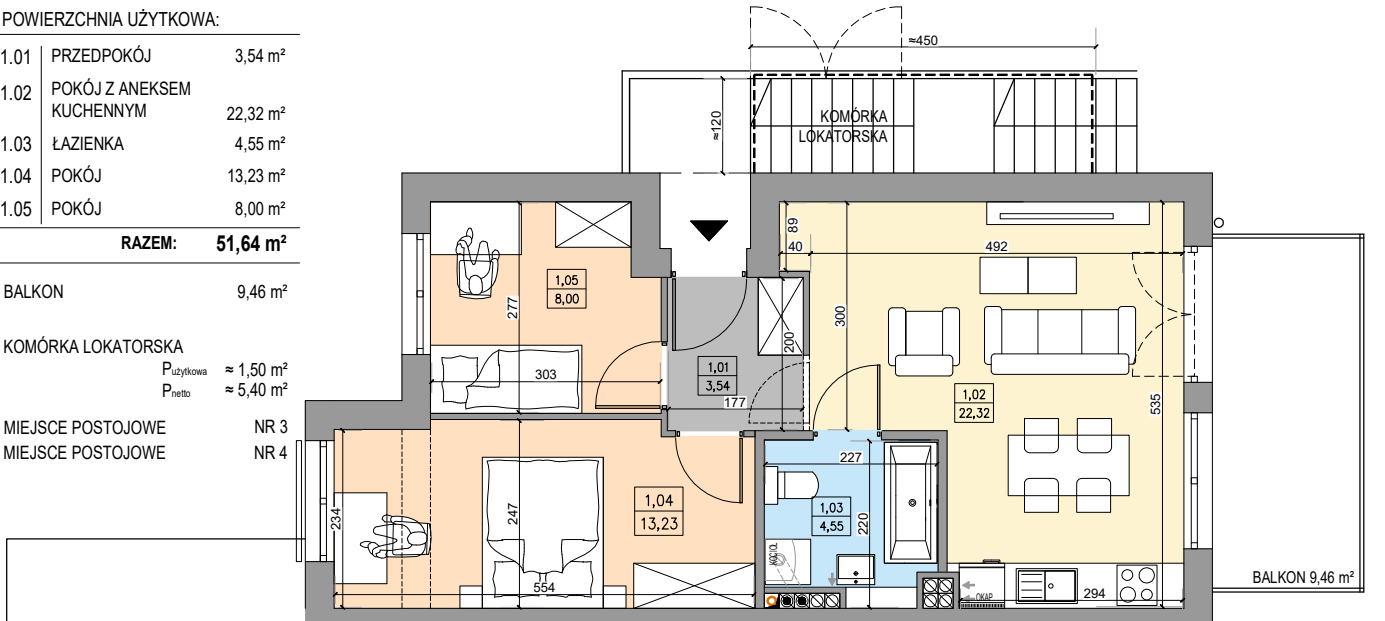
BALKON 9,46 m<sup>2</sup>

KOMÓRKA LOKATORSKA

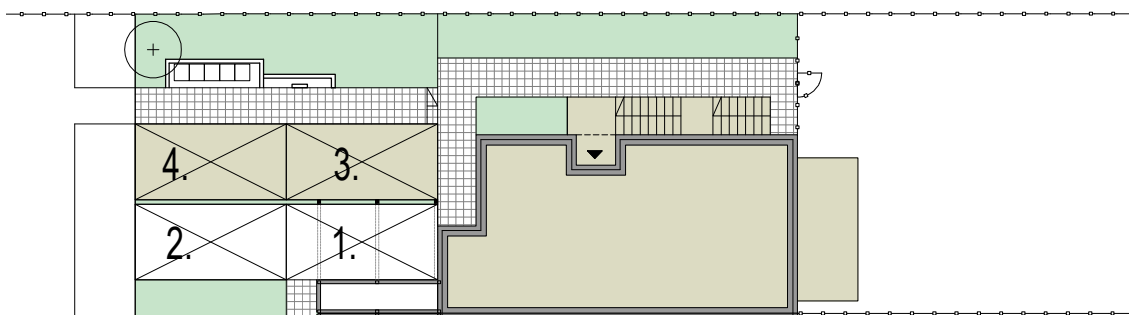
P<sub>użytkowa</sub> ≈ 1,50 m<sup>2</sup>  
P<sub>netto</sub> ≈ 5,40 m<sup>2</sup>

MIEJSCE POSTOJOWE NR 3

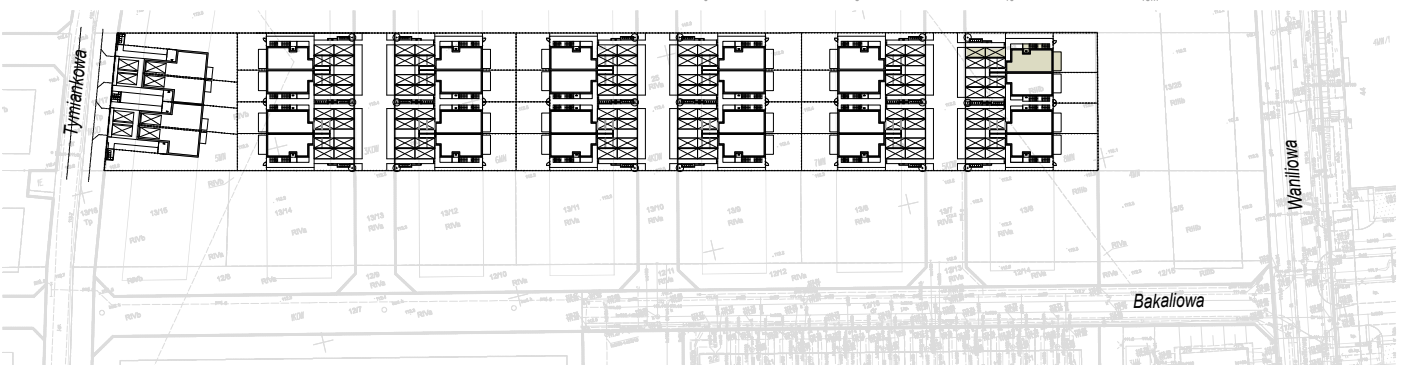
MIEJSCE POSTOJOWE NR 4



**RZUT LOKALU NA PIĘTRZE**



**RZUT TERENU PRZYNALEŻNEGO**



**LOKALIZACJA DZIAŁKI NA OSIEDLU**