



NR BUDYNKU:

5

KONDYGNACJA:

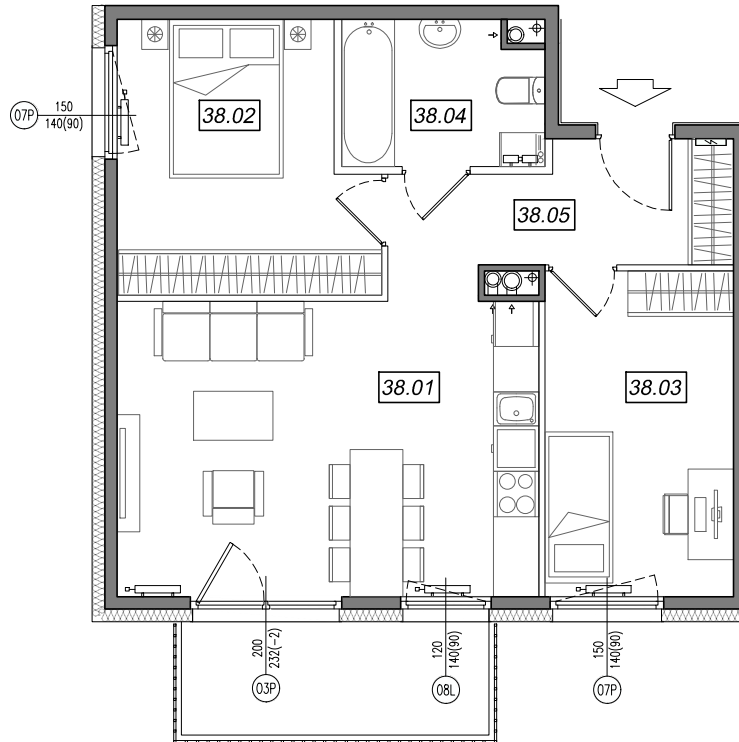
IV PIĘTRO

NR MIESZKANIA:

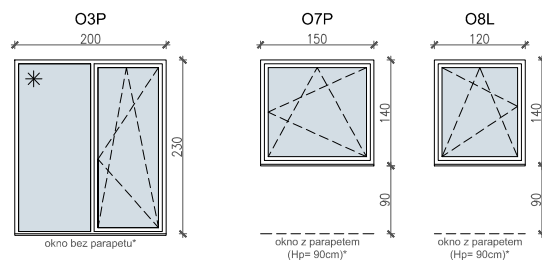
5.A.38

POWIERZCHNIA:

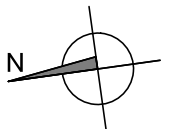
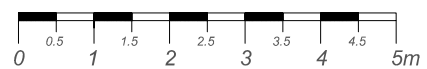
55.81 m²



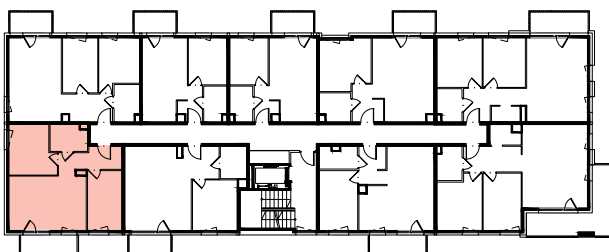
**SCHEMAT OKIEN W WIDOKU
OD WEWNĄTRZ:**



- ściany niedemontowalne
- ściany możliwe do rearanżacji



LOKALIZACJA MIESZKANIA:



NR	POMIESZCZENIE	POW.
38.01	POKÓJ + ANEKS KUCHENNY	21.68 m ²
38.02	SYPIALNIA	11.39 m ²
38.03	SYPIALNIA	10.65 m ²
38.04	ŁAZIENKA	4.96 m ²
38.05	KOMUNIKACJA	7.13 m ²
POWIERZCHNIA MIESZKANIA:		55.81 m²
POWIERZCHNIA BALKONU:		6.11 m²

Instalacja kanalizacji sanitarnej może być prowadzona nad poziomem posadzki. Przyłącza instalacji wod-kan mogą być prowadzone natynkowo.

Powierzchnie mieszkań liczone wg. Normy PN-ISO 9836:2015-12 (tolerancja ± 5cm).

Hp - wysokość niewykończonego parapetu mierzona od projektowanego poziomu wykończonej posadzki lokalu (tolerancja ± 2cm).

Przedstawiona aranżacja i wykończenie ma charakter wyłącznie poglądowy i nie stanowi oferty.