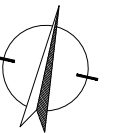
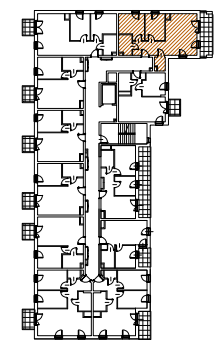


INWESTOR:
 PARK LEŚNY REMBERTÓW Sp. z o.o.
 Al. Jerozolimskie 200A, lok. 30
 02-486 Warszawa



BUDYNEK G1

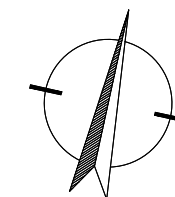
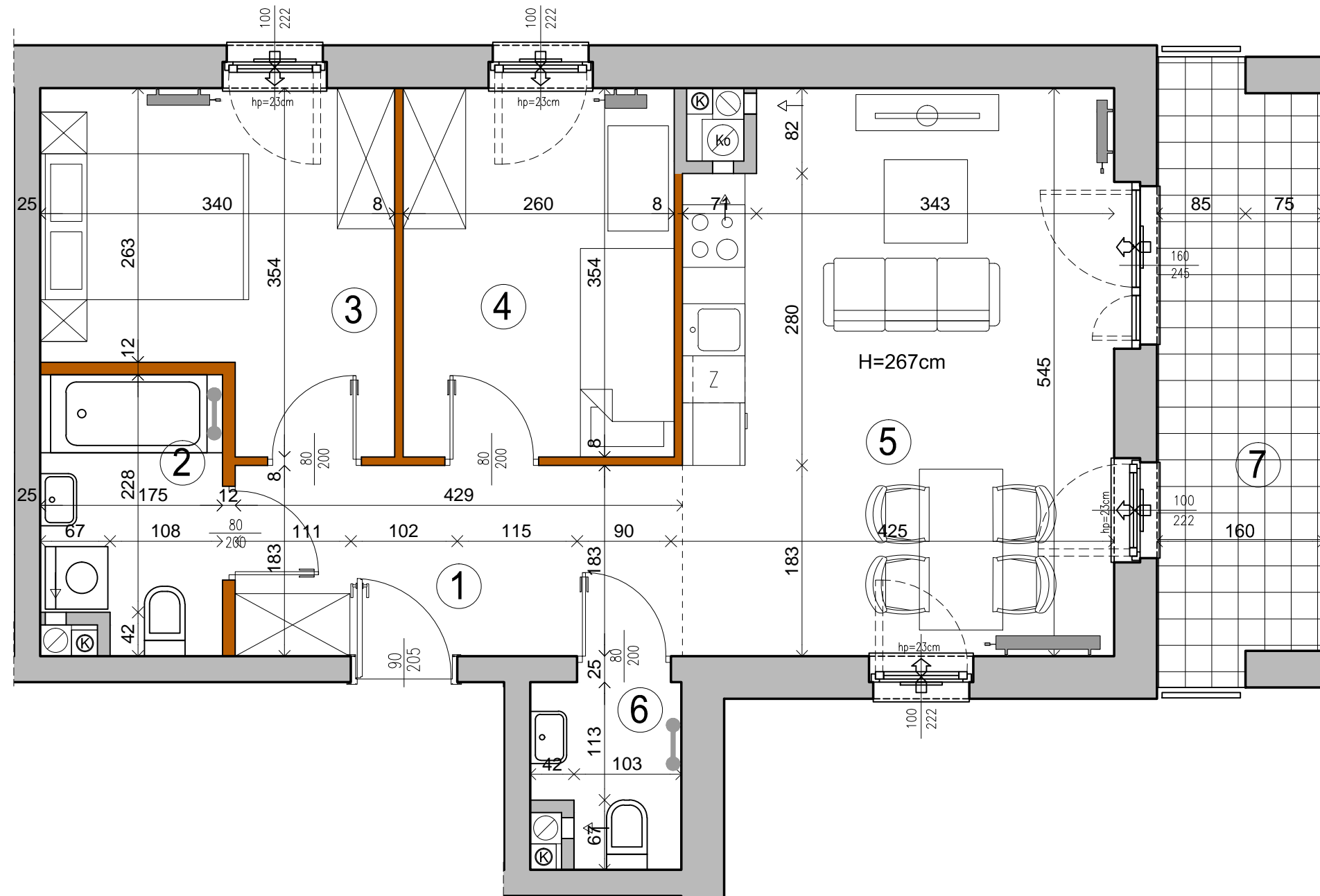


KONDYGNACJA NR LOKALU

Piętro 5 67

Pow. użytk. 55.10 m²

①	PRZEDPOKÓJ	7.69 m ²
②	ŁAZIENKA	4.31 m ²
③	POKÓJ	10.13 m ²
④	POKÓJ	9.02 m ²
⑤	SALON + A.KUCH.	21.72 m ²
⑥	W.C.	2.23 m ²
⑦	BALKON	9.03 m ²



SKALA 1:50

UWAGA:
 WYMIARY POMIESZCZEŃ, LOKALIZACJĘ PRZYBORÓW SANITARNYCH, ROZMIESZCZENIE PUNKTÓW OŚWIETLENIOWYCH, ETC PODANO ZGODNIE Z PROJEKTEM BUDOWLANYM.
 MOGĄ WYSTĄPIĆ NIEWIELKIE RÓŻNICE WYMIARÓW I USYTUOWANIE ELEMENTÓW POWSTAŁE W TRAKCIE REALIZACJI PRAC BUDOWLANYCH.
 PODANE WYMIARY SĄ WYMIARAMI W ŚWIETLE PIONOWYCH PRZEGRÓD (ŚCIAN) W STANIE SUROWYM.
 OSTATECZNA WIELKOŚĆ I LOKALIZACJA GRZEJNIKÓW WG PROJEKTU WYKONAWCZEGO.
 WYSOKOŚĆ POMIESZCZEŃ W ŚWIETLE H=267 CM.

- grzejnik c.o.
- grzejnik c.o. drabinkowy
- ściana z możliwością rozbiórki
- ściana nierozbieralna
- ⊗ pion kanalizacyjny
- ⊙ pion wentylacji mechanicznej
- ☒ nawiewnik okienny/ ścienny

ZESTAWIENIE POWIERZCHNI UŻYTKOWYCH POSZCZEGÓLNYCH POMIESZCZEŃ I LOKALU
 PODANO NA PODSTAWIE PROJEKTU BUDOWLANEGO; OBLICZENIE POWIERZCHNI UŻYTKOWYCH
 POSZCZEGÓLNYCH POMIESZCZEŃ I LOKALU WYKONANO ZGODNIE Z ROZPORZĄDZENIEM
 MINISTRA TRANSPORTU, BUDOWNICTWA I GOSPODARKI MORSKIEJ Z 25.04.2012 R. W SPRAWIE
 SZCZEGÓLOWEGO ZAKRESU I FORMY PROJEKTU BUDOWLANEGO (Dz. U. z dnia 27.04.2012r.)

Opracowanie:

ADS "ADS Architekti" Sp. z o.o.
 00-195 WARSZAWA
 ul. Słomińskiego 5 lok. 133
 Architekci tel/fax 636 71 63