

lokal mieszkalny
karta informacyjna inwestycji

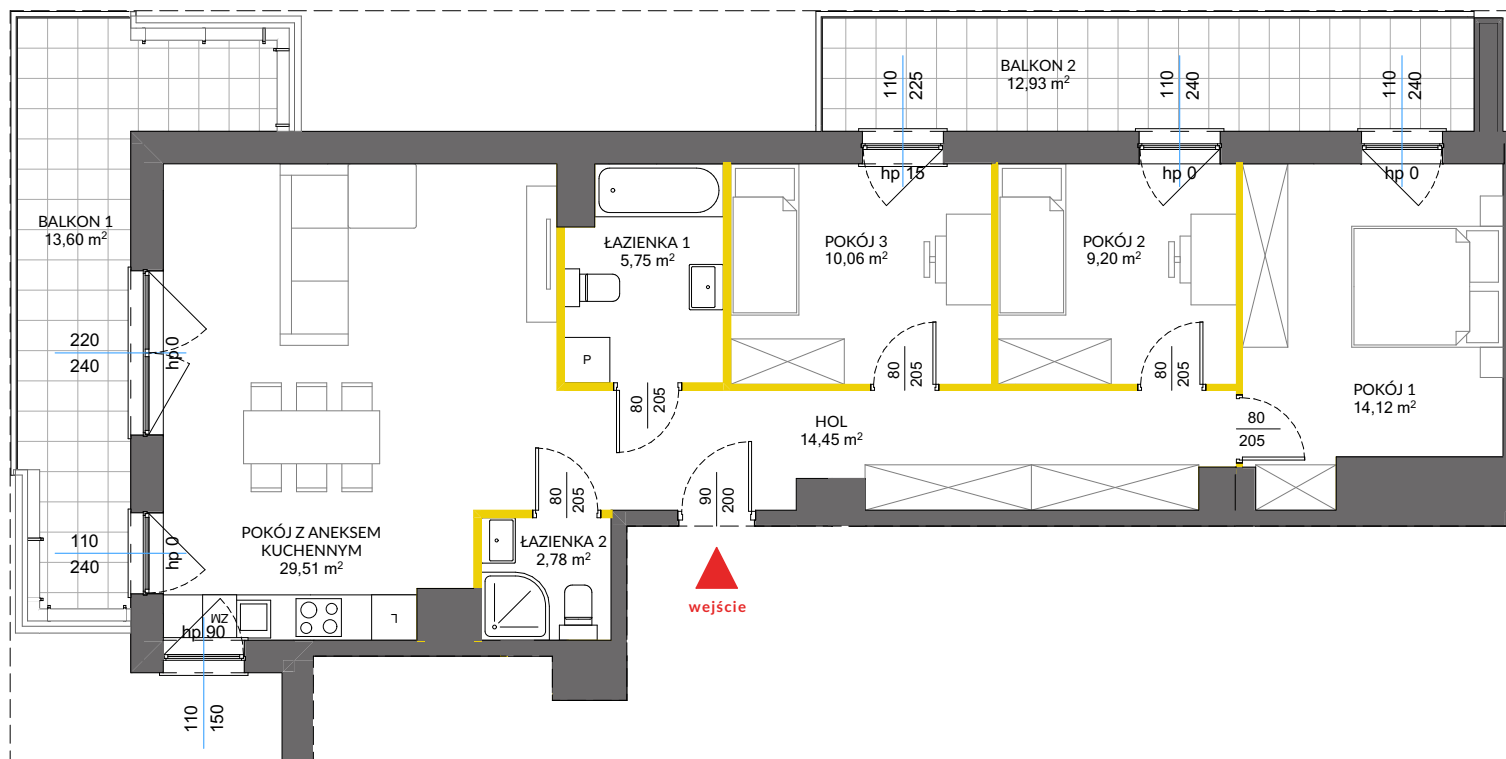


MIASTECZKO NOVA
OCHOTA 6

data sporządzenia karty 17.02.2021

LOKAL NR 16

PIĘTRO	2
POW. UŻYTKOWA	87,95 m²
POKOJE	4
KLATKA	1

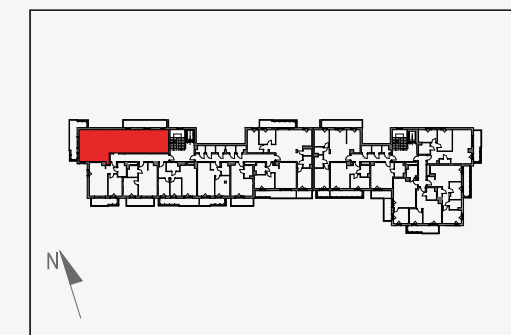


HOL	14,45 m ²
POKÓJ Z ANEKSEM KUCHENNYM	29,51 m ²
POKÓJ 1	14,12 m ²
POKÓJ 2	9,20 m ²
POKÓJ 3	10,06 m ²
ŁAZIENKA 1	5,75 m ²
ŁAZIENKA 2	2,78 m ²

BALKON 1	13,60 m²
BALKON 2	12,93 m²

POWIERZCHNIA POD ŚCIANKAMI DZIAŁOWYMI NADAJĄCYMI SIĘ DO DEMONTAŻU	2,08 m ²
---	---------------------

POŁOŻENIE LOKALU W BUDYNKU



LEGENDA:

- ścianki działowe nadające się do demontażu
- ścianki obudowy pionów instalacyjnych



Na podstawie art. 26 ustawy z dnia 13 lutego 2020 roku o zmianie ustawy - Prawo budowlane oraz niektórych innych ustaw, dokumentacja projektowa została sporządzona w oparciu o przepisy w brzmieniu obowiązującym do dnia 19 września 2020 roku, w konsekwencji czego pomiar powierzchni dokonany został według Polskiej Normy PN-ISO 9836:1997. Powierzchnię użytkową wskazano w stanie wykończonym, z uwzględnieniem tynków. Wymiary liniowe pomieszczeń podano w ścianach bez tynków. Do powierzchni użytkowej wlicza się powierzchnię pod ścianami działowymi nadającymi się do demontażu. Instalacja wodna i kanalizacyjna doprowadzona do kuchni, łazienki i WC, zakończona korkami, nie schowana w ścianach. Rozprowadzenie instalacji pod przybory leży po stronie nabywcy. Meble, biały montaż oraz drzwi wewnętrzne nie stanowią elementu wyposażenia lokalu. Deweloper zastrzega sobie możliwość wprowadzenia niewielkich zmian w dalszym etapie inwestycji. Aranżacja lokalu przedstawiona na rysunku jest przykładowa.

MIESZKANIE POWTARZALNE: 32

Adres inwestycji: Warszawa, ul. Łopuszańska 53A

BIURO SPRZEDAŻY

☎ 22 228 66 80