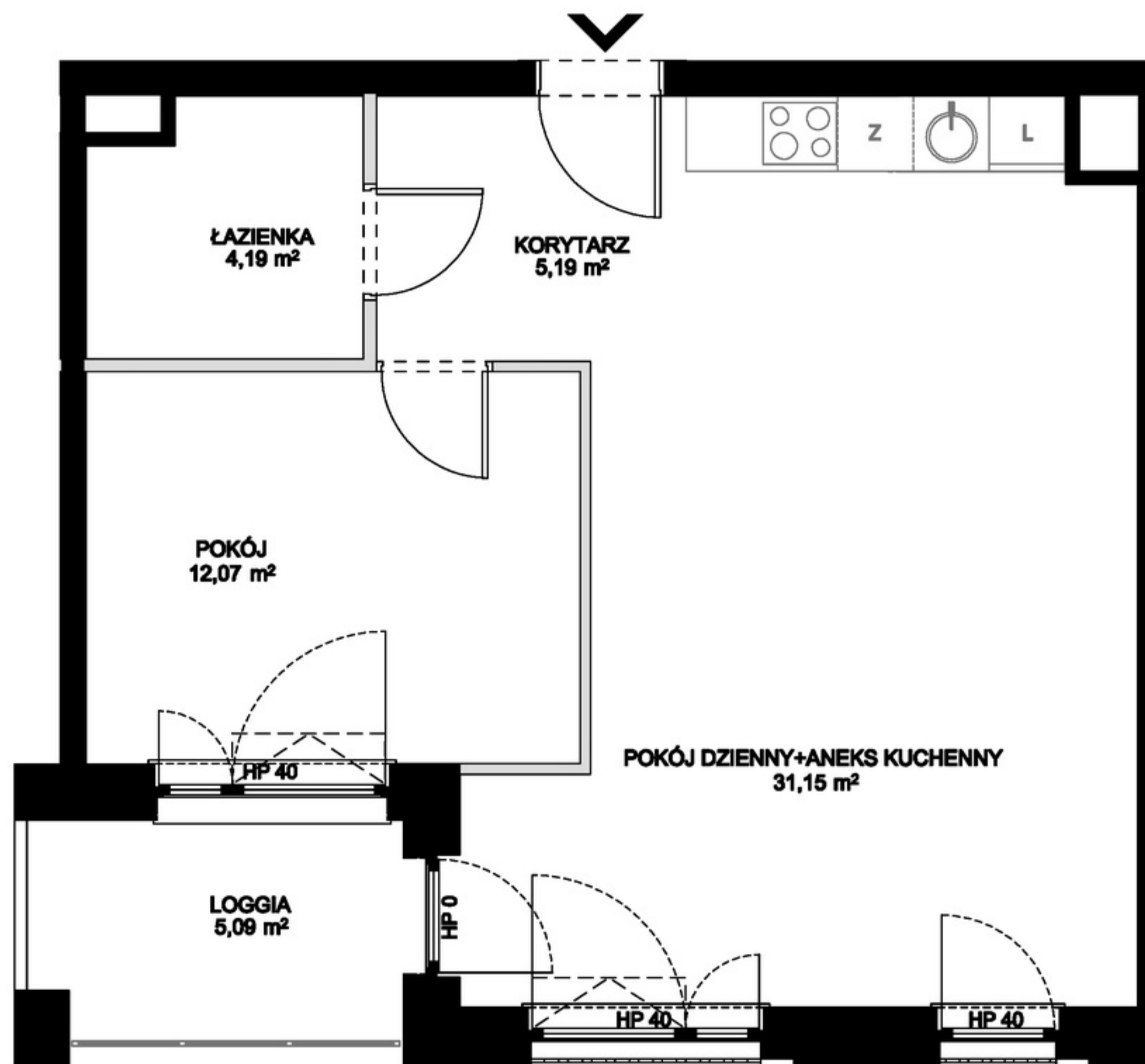


GDAŃSK ŚRÓDMIEŚCIE

WWW.MODERNA.PL



BUDYNEK 2.1
LOKAL MIESZKALNY NR 3.7 POZIOM 3

POWIERZCHNIA WEWNĘTRZNA	53,58 m ²
POWIERZCHNIA UŻYTKOWA	52,60 m ²

KORYTARZ	5,19 m ²
POKÓJ DZIENNY+ANEKS KUCHENNY	31,15 m ²
POKÓJ	12,07 m ²
ŁAZIENKA	4,19 m ²
LOGGIA	5,09 m ²

— ŚCIANA Z MOŻLIWOŚCIĄ ROZBIÓRKI
 — ŚCIANA BEZ MOŻLIWOŚCI ROZBIÓRKI



1. Powierzchnia użytkowa mierzona wg normy PN-ISO 9836:2015-12.