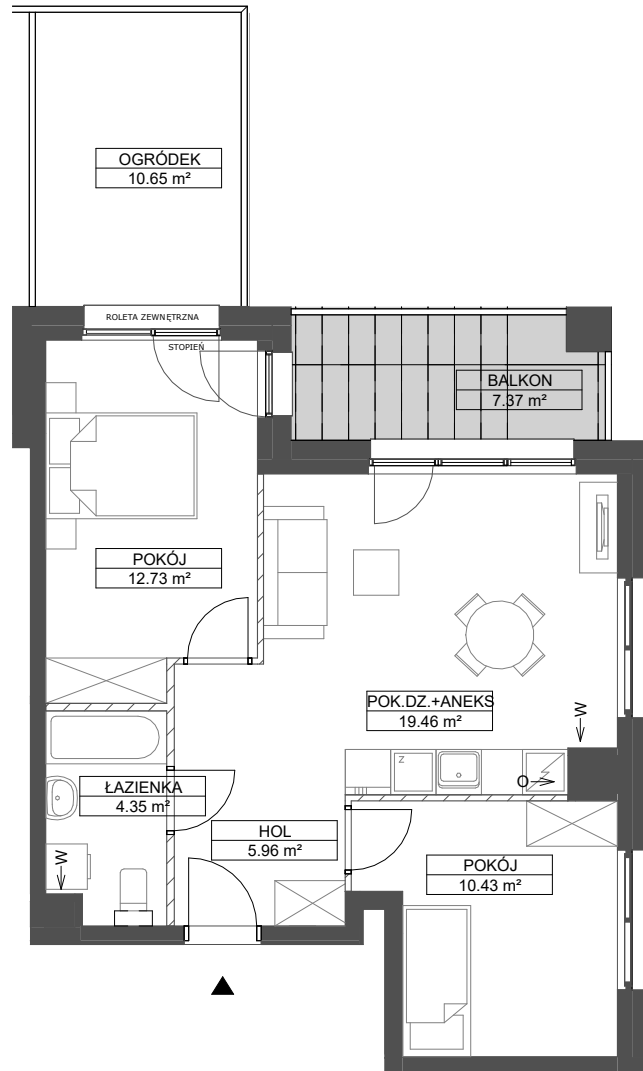


WENDY

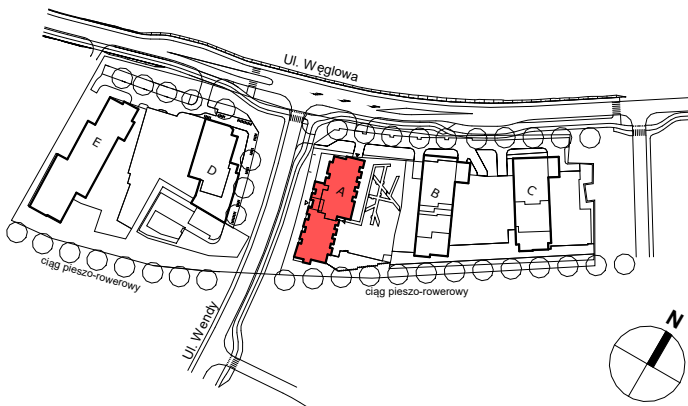
BUDYNEK A

GDYNIA, UL. WENDY

KARTA MARKETINGOWA



SCHEMAT LOKALIZACJI:



ROBYG

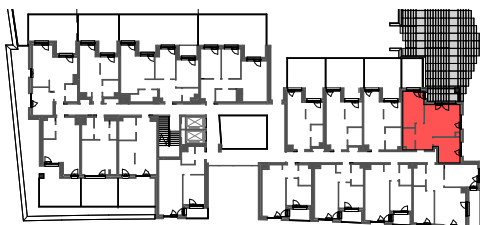
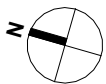
Affane Sp. z o. o.
AL. RZECZYPOSPOLITEJ 1, 02-972 WARSZAWA



BJK Architekci Sp. z o. o.
UL. BOLESŁAWA PRUSA 18, 81-431 GDYNIA
TEL. 506 314 286

FAZA:	DATA:	NR MIESZKANIA:
2.A	19.02.2024	A.1.M.04
ILOŚĆ POKOI:	POW. UŻYTKOWA MIESZKANIA PN-ISO 9836:	52.93 m ²
3	POW. MIESZKANIA POD ŚCIANKAMI:	1.14 m ²
	ŁĄCZNA POWIERZCHNIA MIESZKANIA:	54.07 m ²

SCHEMAT LOKALU MIESZKALNEGO NA PIĘTRZE:



PIĘTRO:	POW. BALKONU:	POW. LOGGI:
1	7.37 m ²	-
KLATKA:	POW. TARASU:	POW. OGRÓDKA:
A	-	10.65 m ²

LEGENDA:

- ŚCIANKI
- WYCIĄG WENTYLACYJNY
- MIEJSCE PODŁĄCZENIA OKAPU KUCHENNEGO

UWAGA:

- POWIERZCHNIE LICZONE WG NORMY PN-ISO 9836
- ZE WZGLĘDU NA TRWAJĄCE PRACE PROJEKTOWE POWIERZCHNIE I LUB WYMIARY MOGA ULEC ZMIANIE
- WYPOSAŻENIE TYLKO W CELACH PREZENTACJI, NIE STANOWI ZOBOWIĄZANIA UMOWNEGO
- NINIEJSZY PROJEKT NIE STANOWI OFERTY W ROZUMIENIU PRZEPISÓW KODEKSU CYWILNEGO
- WYJŚCIE NA BALKON / LOGGIE - MOŻLIWA RÓŻNICA POZIOMÓW
- PIONY KANALIZACYJNE I PIONY WENTYLACYJNE STANOWIĄ CZĘŚĆ WSPÓLNA INSTALACJI BUDYNKU
- W PRZYPADKU WYSTĘPOWANIA OTWORU REWIZYJNEGO NA PIONIE, MUSI BĘĆ ZAPEWNIONY DOSTĘP DO NIEGO, ZGODNIE Z DOKUMENTACJĄ TECHNICZNĄ
- W PRZYPADKU WYSTĘPOWANIA PODWÓJNYCH DRZWI BALKONOWYCH, TYLKO JEDNO SKRZYDŁO DRZWIOWE JEST WYPOSAŻONE W KLAMKĘ

SCHEMAT MA CHARAKTER JEDYNYE POGŁDOWY. W PRZYPADKU EWENTUALNYCH ROZBIĘŻNOŚCI POMIĘDZY SCHEMATEM A PROJEKTEM BUDOWLANYM, WIĄŻĄCY JEST PROJEKT BUDOWLANY.