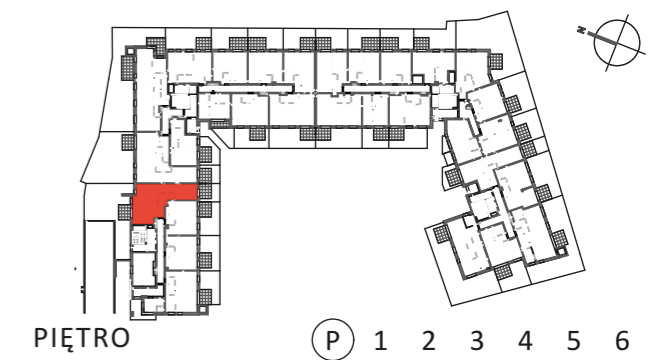




# Autonomia Praska

**Mieszkanie  
3 - pokojowe  
z aneksem  
kuchennym**

61,42 m<sup>2</sup>  
Klatka A  
Nr 1



1	SALON	16,37 m <sup>2</sup>
2	ANEKS KUCHENNY	5,35 m <sup>2</sup>
3	SYPIALNIA	11,64 m <sup>2</sup>
4	SYPIALNIA	11,75 m <sup>2</sup>
5	HOL	8,76 m <sup>2</sup>
6	ŁAZIENKA	4,64 m <sup>2</sup>
7	ŁAZIENKA	2,91 m <sup>2</sup>
<b>POWIERZCHNIA UŻYTKOWA</b>		<b>61,42 m<sup>2</sup></b>

8	OGRÓDEK 1	83,59 m <sup>2</sup>
9	OGRÓDEK 2	7,74 m <sup>2</sup>
10	TARAS 1	7,20 m <sup>2</sup>
11	TARAS 2	7,20 m <sup>2</sup>

**i** Wysokość mieszkania = ok. 278cm  
Powierzchnie liczone wg normy ISO 9836:1997

- ŚCIANA ROZBIERALNA
- GRZEJNIK C.O.
- WPUST ODWODNIENIA
- TM TABLICA ELEKTRYCZNA
- TT TABLICA TELETECHNICZNA
- GNAZDO ZEWNĘTRZNE
- ZŁĄCZKA WODY
- OGRODZENIE OGRÓDKA
- PRZEGRODA TARASOWA

Lokalizację przyborów sanitarnych, rozmieszczenie punktów oświetleniowych, itp. podano zgodnie z projektem wykonawczym. Mogą wystąpić niewielkie różnice wymiarów i usytuowania elementów powstałe w trakcie realizacji prac budowlanych. Zestawienie powierzchni użytkowych poszczególnych pomieszczeń i lokalu podano na podstawie projektu budowlanego. Ostateczna powierzchnia zostanie obliczona na podstawie pomiaru powykonawczego zgodnie z wymienioną normą. Aranżacja mieszkania (tj. meble, wyposażenie kuchni i łazienek oraz sanitariaty) ma charakter poglądowy i nie stanowi wyposażenia lokalu w standardzie oferowanym do sprzedaży.



Biurow sprzedaży:  
ul. 11 listopada 36/38 LU-61  
03-436 Warszawa

email: [autonomiapraska@dantex.pl](mailto:autonomiapraska@dantex.pl)  
telefon: (22) 123 75 94