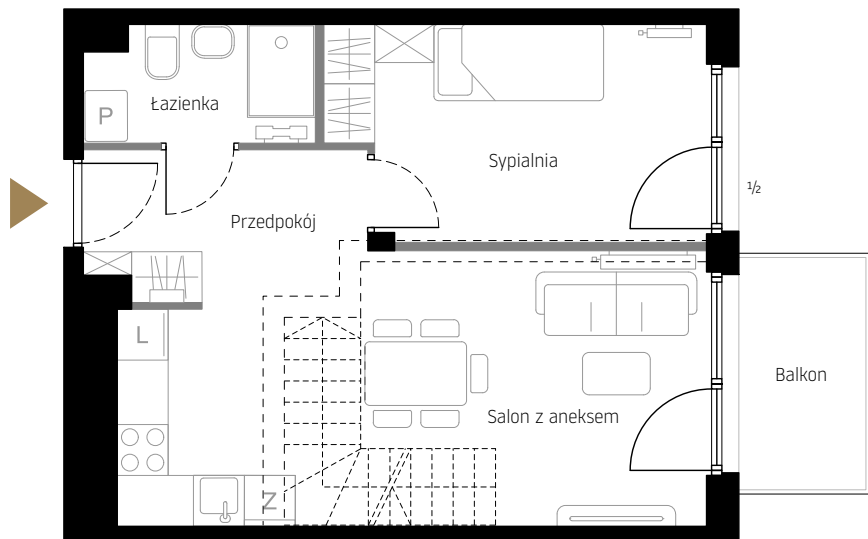


53
LOKAL NR

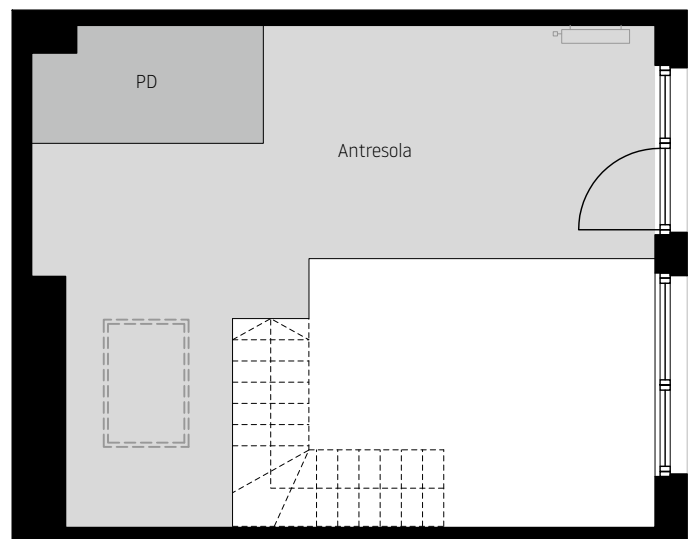
Budynek / Klatka A / 2
Piętro / Typ mieszkania 3 / 2-poziomowe
Poziom 1 (wg PN ISO) / Poziom 2 40,60 / 26,51 m²
Poziom 1 + Poziom 2 67,11 m²
Powierzchnia do oblicz. ceny 63,58 m²
Powierzchnia całościowa 68,25 m²

Poziom 1
 Przedpokój 4,49 m²
 Sypialnia 10,83 m²
 Salon z aneksem kuchennym 21,75 m²
 Łazienka 3,53 m²
 Balkon

Poziom 2
 Antresola 22,98 m²
 Pom. dodatkowe (PD) 3,53 m²



Poziom 1



Poziom 2

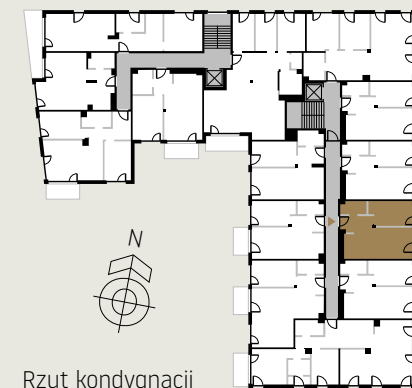
Rzuty lokalu

Legenda

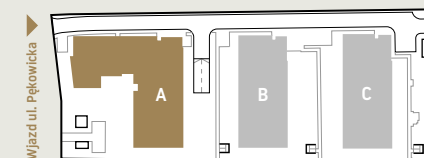
- Ściany nośne
- Ściany działowe demontowalne
- 3/2 - Otwierana górna część
- U - Uchylne
- Schody tymczasowe

LOOK UP
HOUSE

by IMPERIAL



Rzut kondygnacji



Sytuacja

Niniejsza broszura nie stanowi oferty w rozumieniu przepisów Kodeksu Cywilnego. Przedstawione rzuty mają charakter poglądowy. Mieszkanie nie będzie wyposażone w widoczne na rzucie elementy sanitarne, drzwi wewnętrzne, meble, sprzęty RTV i AGD. Tymczasowe schody nie stanowią trwałego elementu wyposażenia. Rozmieszczenie urządzeń sanitarnych i kuchennych jest przykładowe i może ulec zmianie. Powierzchnie i wymiary mogą ulec niewielkim zmianom wynikającym z realizacji obiektu. Powierzchnia użytkowa mieszkania obliczona zgodnie z normą PN-ISO 9836:2022-07 oraz stosownym rozporządzeniem.



IMPERIAL
Capital