

 Kondygnacja 4 | III piętro

LOKAL C.3.5

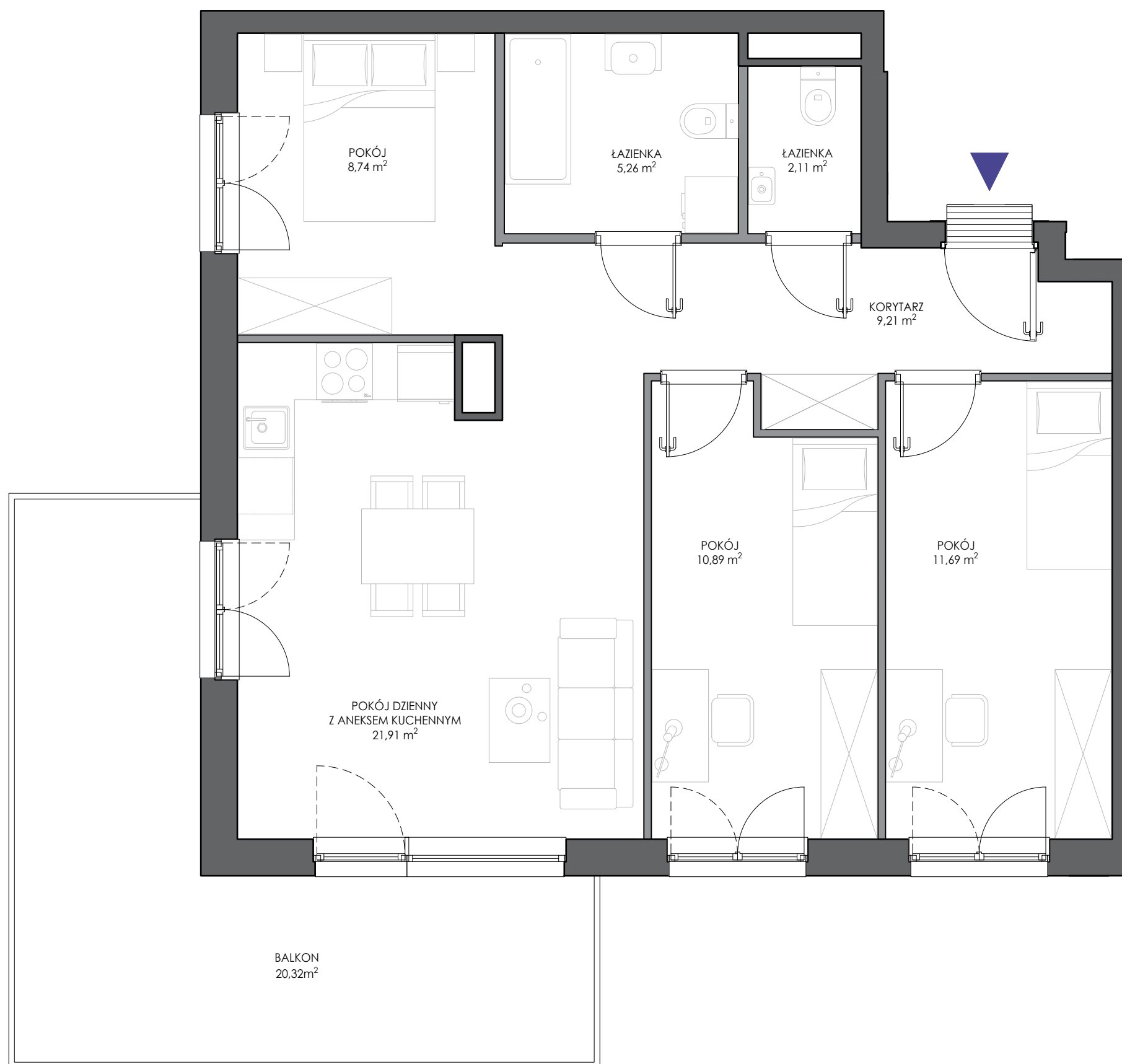
powierzchnia wewnętrzna: 72.58 m²
powierzchnia użytkowa: 69.80 m²



UWAGA:

- Propozycja aranżacji. Materiał nie stanowi oferty handlowej.
- Powierzchnia użytkowa liczona jest wg normy PN-ISO 9836:1997.
- Powierzchnia wewnętrzna to suma powierzchni użytkowej oraz powierzchni zajmowanej przez ściany działowe - możliwe do demontażu.
- Wyjście na taras/loggie/balkon - możliwa różnica poziomów.



Sopot +48 884 332 211 | Warszawa +48 608 480 000
ul. Powstańców Warszawy 19 | ul. Żelazna 24 lok. U8
81-717 Sopot | 00-806 Warszawa



 Ściana konstrukcyjna
 Ściana działowa - z możliwością demontażu

0 0.5 1 2m

