



NR BUDYNKU:

5

KONDYGNACJA:

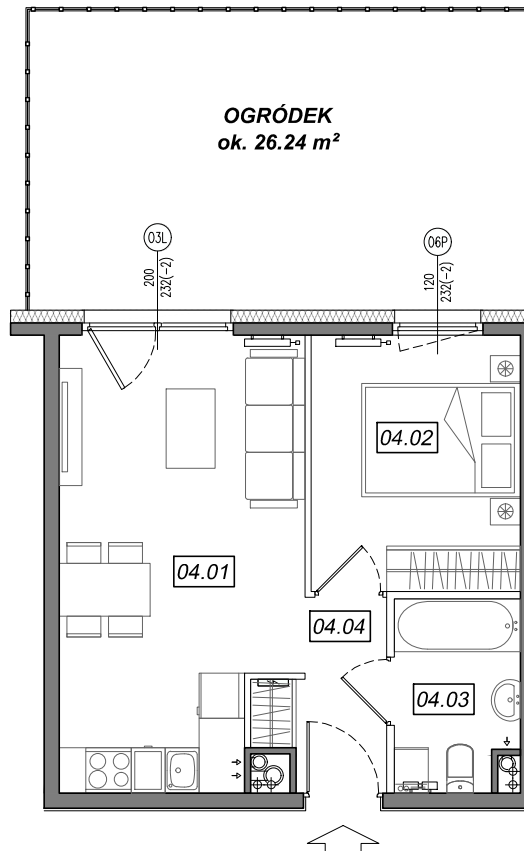
PARTER

NR MIESZKANIA:

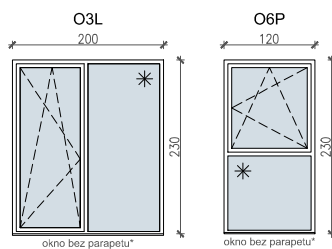
5.A.04

POWIERZCHNIA:

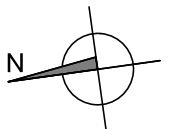
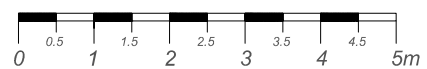
35.08 m²



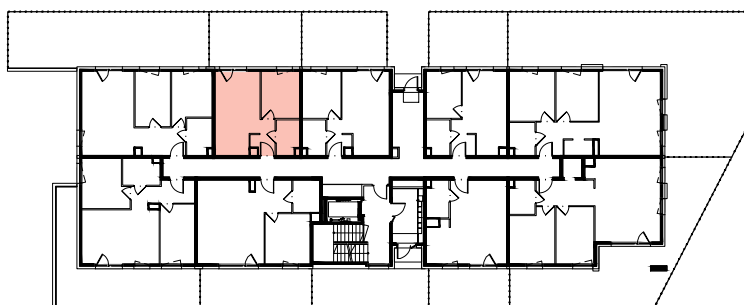
SCHEMAT OKIEN W WIDOKU
OD WEWNĄTRZ:



- ściany niedemontowalne
- ściany możliwe do rearanżacji



LOKALIZACJA MIESZKANIA:



NR	POMIESZCZENIE	POW.
04.01	POKÓJ + ANEKS KUCHENNY	18.25 m ²
04.02	SYPIALNIA	9.30 m ²
04.03	ŁAZIENKA	4.02 m ²
04.04	KOMUNIKACJA	3.51 m ²
POWIERZCHNIA MIESZKANIA:		35.08 m²
POWIERZCHNIA OGRÓDKA:		ok. 26.24 m²

Instalacja kanalizacji sanitarnej może być prowadzona nad poziomem posadzki. Przyłącza instalacji wod-kan mogą być prowadzone natynkowo.

Powierzchnie mieszkań liczone wg. Normy PN-ISO 9836:2015-12 (tolerancja ± 5cm).

H_p - wysokość niewykończonego parapetu mierzona od projektowanego poziomu wykończonej posadzki lokalu (tolerancja ± 2cm).

Przedstawiona aranżacja i wykończenie ma charakter wyłącznie poglądowy i nie stanowi oferty.