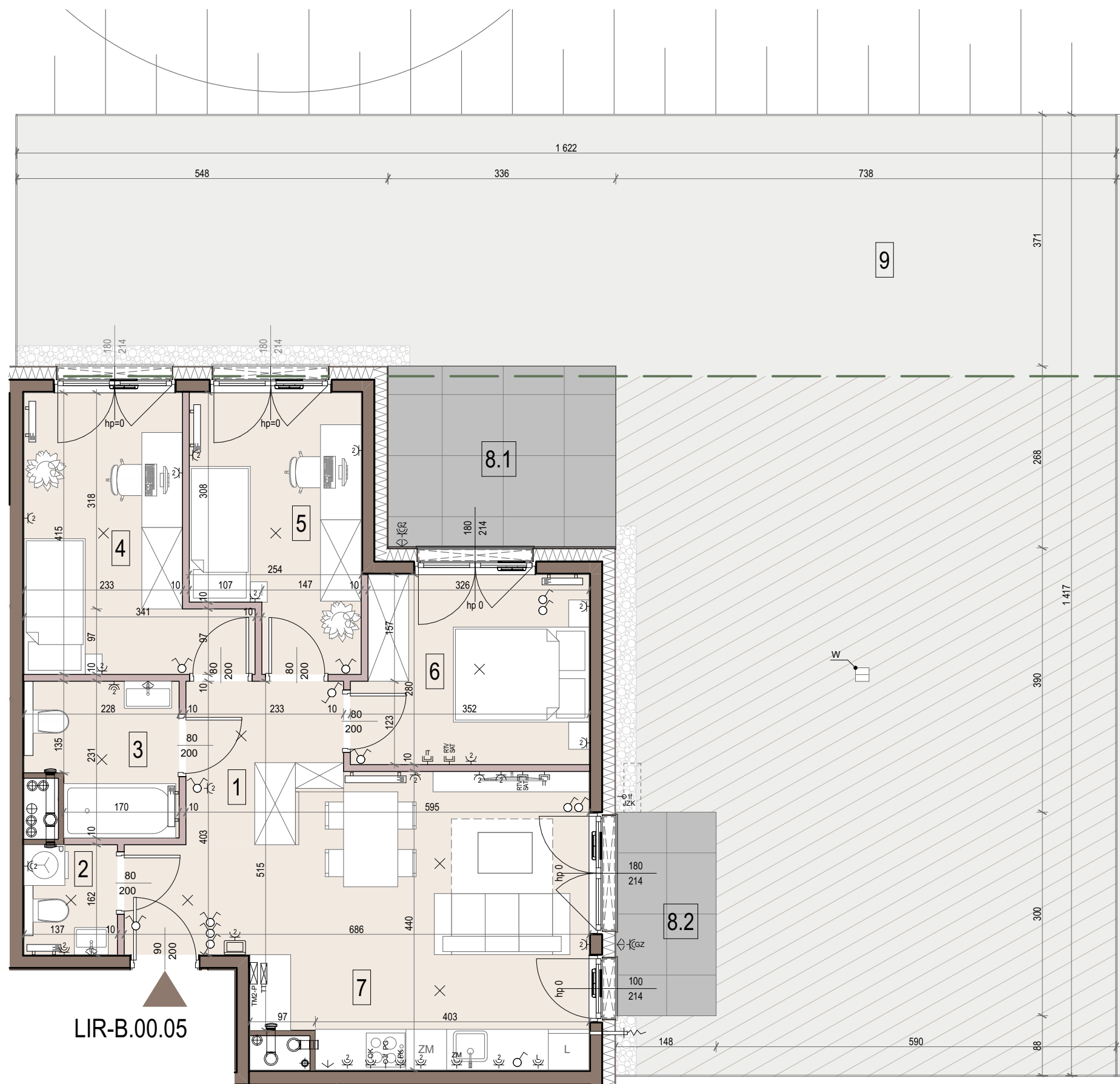
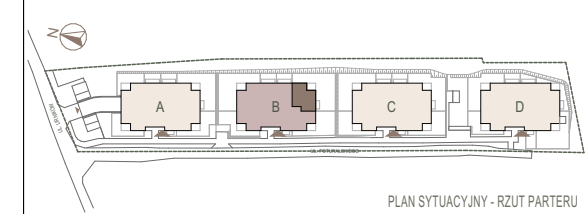


TAKT

LIRNIKÓW



LIR-B.00.05



PARTER

INWESTYCJA - PIĘTRO/ SEGMENT/ LOKAL

MIESZKANIE LIR-B.00.05

LICZBA POKOI	POWIERZCHNIA UŻYTKOWA	WYSOKOŚĆ (W STANIE DEWELOPERSKIM)
4	65,05 m ²	2,60 m

WYKAZ POWIERZCHNI POMIESZCZEŃ

1	HOL	5,09 m ²
2	WC	2,23 m ²
3	ŁAZIENKA	4,72 m ²
4	POKÓJ 1	10,72 m ²
5	POKÓJ 2	9,38 m ²
6	POKÓJ 3	9,45 m ²
7	POKÓJ Z ANEKSEM	23,46 m ²
8.1	TARAS	9,00 m ²
8.2	TARAS	4,44 m ²
9	OGRÓDEK	133,07 m ²

INNE MIESZKANIA O PODOBNYM UKŁADZIE

PIĘTRO	SEGMENT			
	A	B	C	D
0	LIR-A.00.05	-	LIR-C.00.05	LIR-D.00.05
1	-	-	-	-
2	-	-	-	-
3	-	-	-	-



Matexi Polska Kraków Sp. z o.o.
 Biuro Sprzedaży, Kraków - Stare Podgórze, ul. Limanowskiego 5
 www.matexpolska.pl

JEDNOSTKA PROJEKTOWA

ION architekci

ION Architekci Sp. z o.o. Spółka Komandytowa
 Siedziba: al. Słowackiego 31/6, 31-159 Kraków
 Biuro: ul. Władysława Jaworskiego 12/1, 31-519 Kraków

- SCIANY ŻELBETOWE ORAZ MUIROWANE SZACHTÓW
- SCIANY DEMONTOWALNE
- NAWIEWNIK OKIENNY
- ROLETA ZEWNĘTRZNA (PARTER)
- NUMER POMIESZCZENIA
- BALUSTRADA SZKLANA / STALOWA
- GRZEJNIK SCIENNY
- PIONY INSTALACYJNE:
 - kuchnia
 - łazienka
 - okap kuchenny
- PION KANALIZACJI
- JEDNOSTKA ZEWN. KLIMATYZACJI
- PROP. LOKALIZACJA
- ZAWOR CZERPALNY
- W OGRODZIE
- WPUST ODWODNIENIOWY
- TABLICE/ ROZDZIELNICE EL.
- WIDIODOMFON
- ŁĄCZNIK JEDNOBIEGUNOWY
- ŁĄCZNIK JEDNOBIEGUNOWY IP44
- ŁĄCZNIK DWUBIEGUNOWY
- ŁĄCZNIK DWUBIEGUNOWY IP44
- ŁĄCZNIK SCHODOWY
- ŁĄCZNIK KRZYŻOWY
- WPUST OŚWIETLENIOWY SUFITOWY
- WPUST OŚWIETLENIOWY NAŚCIENNY
- WPUST OŚWIETLENIOWY NAŚCIENNY IPP44
- 2x GNIAZDO 1-FAZ POJ. WE WSP. RAMCE
- GNIAZDO DO ZAS. ŁODÓWKI
- GNIAZDO DO ZAS. OKAPU
- GNIAZDO DO ZAS. PIEKARNIKA
- WPUST EL. 3-FAZ NA PŁYTĘ GRZEWCZĄ
- GNIAZDO DO ZAS. ZMYWARKI
- GNIAZDO 1-FAZ IP44 POJEDYNCZE
- 2x GNIAZDO 1-FAZ IP44 POJ. WE WSP. RAMCE
- GNIAZDO 1-FAZ IP44 POJ. TARASOWE
- STEROWANE ŁĄCZNIKIEM WEWNĘTRZNYM
- GNIAZDO RJ45
- GNIAZDO TELEWIZJI KABLOWEJ I SAT.
- GNIAZDO DO JEDNOSTKI ZEWNĘTRZNEJ KLIMATYZACJI
- STROPODACH ZIELONY NA PŁYTC GARAŻU
- OKNO BALKONOWE
- OKNO Z PARAPETEM
- S - SZEROKOŚĆ OKNA PODANA W ŚWIETLE MURU
- H - WYSOKOŚĆ OKNA PODANA W ŚWIETLE MURU
- hp - POZIOM PARAPETU
- hp(fix) - DOLNY POZIOM SKRZYDŁA OTWIERALNEGO (POZIOM PARAPETU ZESTAWU OKIENNEGO)

KARTA KATALOGOWA JEST ZAŁĄCZNIEM DO UMOWY

Na zasadach określonych w Rozporządzeniu Ministra Transportu, Budownictwa i Gospodarki Morskiej z dnia 25 kwietnia 2012 roku w sprawie szczegółowego zakresu i formy projektu budowlanego (Dz. U. z 2012 r., poz. 462), to jest w oparciu o Polską Normę PN-ISO 9836:2015-12, przy czym pomiaru dokonuje się na poziomie podłogi z dokładnością do 0,01m² (jedna setna metra kwadratowego), w mieszkaniu w stanie całkowicie wykończonym, a więc z tynkami.

Wymiary, powierzchnie oraz rozmieszczenie instalacji (elektryczne, sanitarne) mogą ulec nieznacznym zmianom. Instalacje oraz urządzenia elektryczne, sanitarne i drzwi wewnętrzne nie stanowią wyposażenia lokali. Przedstawiono przykładowe rozmieszczenie urządzeń sanitarnych i kuchennych. Podłoża pod posadzki wykonane ze szlichty. Na warstwy wykończeniowe podłóg przewidziano 2 cm. Zabrania się ingerencji w elementy nośne budynku oraz szachty instalacyjne.