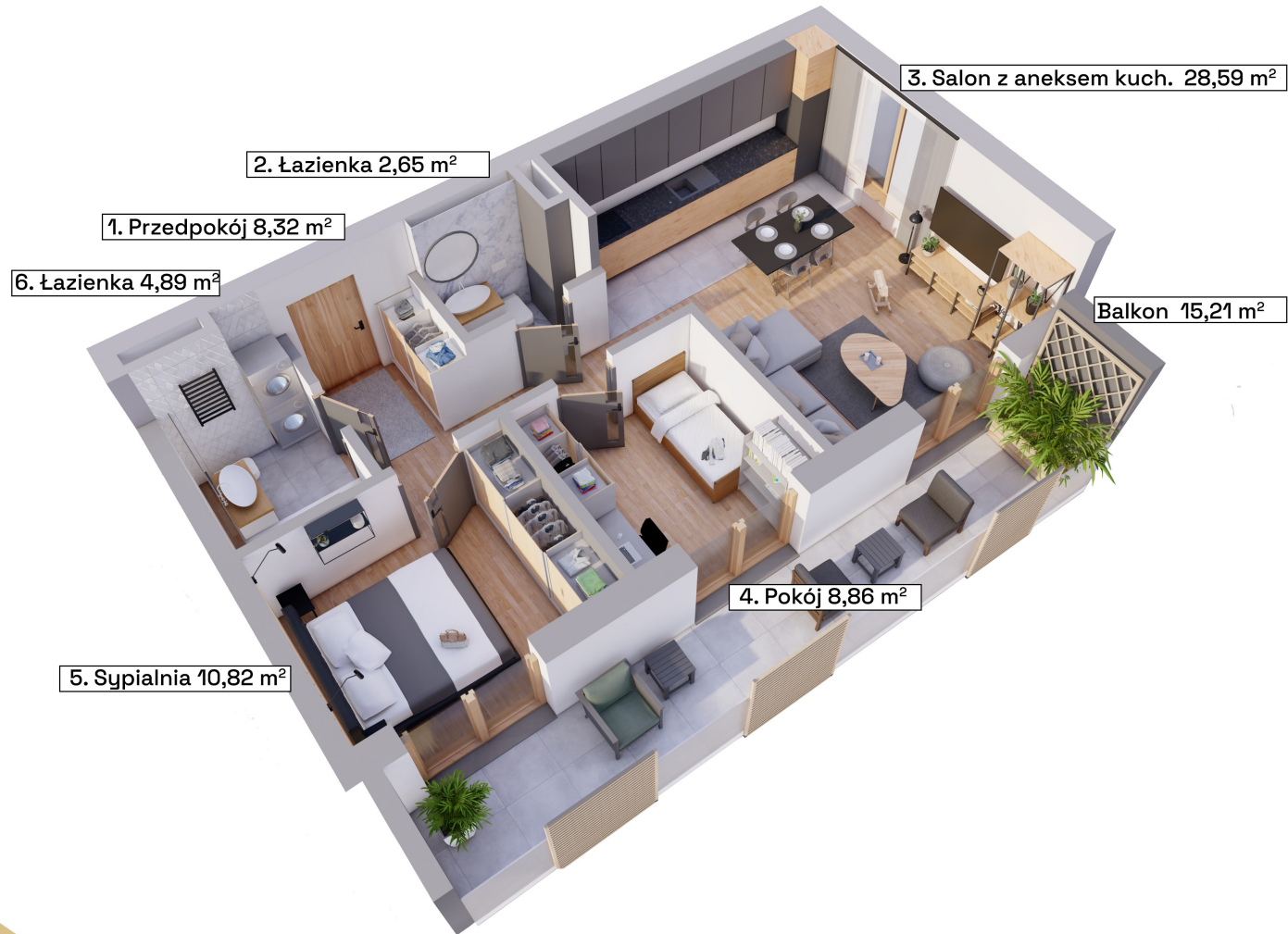


# węłnowe apartamenty

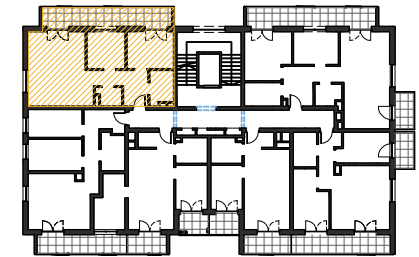
mieszkanie  
**A22**

powierzchnia  
**65,76m<sup>2</sup>**

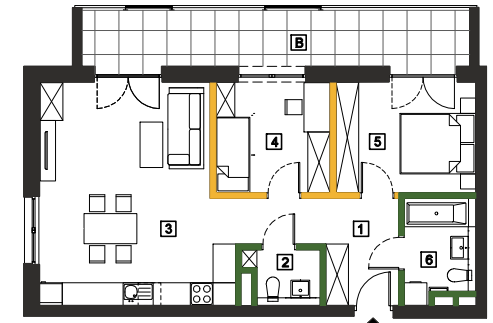
kondygnacja  
**piętro +3**



Schemat kondygnacji +3



Rzut w skali 1:200



Piętro +3		Mieszkanie A22
1.	Przedpokój	8,32 m <sup>2</sup>
2.	Toaleta	2,65 m <sup>2</sup>
3.	Salon z aneksem kuch.	28,59 m <sup>2</sup>
4.	Pokój	8,86 m <sup>2</sup>
5.	Sypialnia	10,82 m <sup>2</sup>
6.	Łazienka	4,89 m <sup>2</sup>
Suma powierzchni aranżacji		64,13 m <sup>2</sup>
B	Balkon	15,21 m <sup>2</sup>
Powierzchnia ścian działowych do demontażu		1,63 m <sup>2</sup>
Maksymalna powierzchnia użytkowa		65,76 m <sup>2</sup>



Antrans Invest Sp. z o.o.  
32 - 300 Olkusz,  
ul. Wspólna 1C  
www.antransinvest.pl

1. Wymiary balkonów, lokalizację przyborów sanitarnych i inne podano na podstawie projektu budowlanego. W toku budowy mogą wystąpić różnice w stosunku do stanu wynikającego z projektu, wynikające ze specyfikacji prac budowlanych.

2. Przedstawiona aranżacja lokalu jest przykładowa, rysunki w tym zakresie mają charakter poglądowy oraz informacyjny i nie stanowią oferty w rozumieniu Kodeksu Cywilnego.

3. Powierzchnia użytkowa lokali oraz pomieszczeń określana jest na podstawie rozporządzenia Ministra Transportu, Budownictwa i Gospodarki Morskiej z dnia 25.04.2012r. w sprawie szczegółowego zakresu i formy projektu budowlanego oraz przy uwzględnieniu treści Polskiej Normy PN-ISO 9836.

Powierzchnia użytkowa uwzględnia powierzchnię elementów nadających się do demontażu i rozbiórki (rury, kanały, ścianki działowe), nie uwzględnia powierzchni otworów drzwi i okien oraz elementach zamykających.