



## ZESPÓŁ BUDYNKÓW WIELORODZINNYCH BUDYNEK NR 5

ul. Sucha 25, Gdańsk, 80-534  
dz. nr. 101,102/3 obręb: 059 Letnica

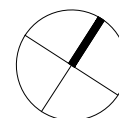
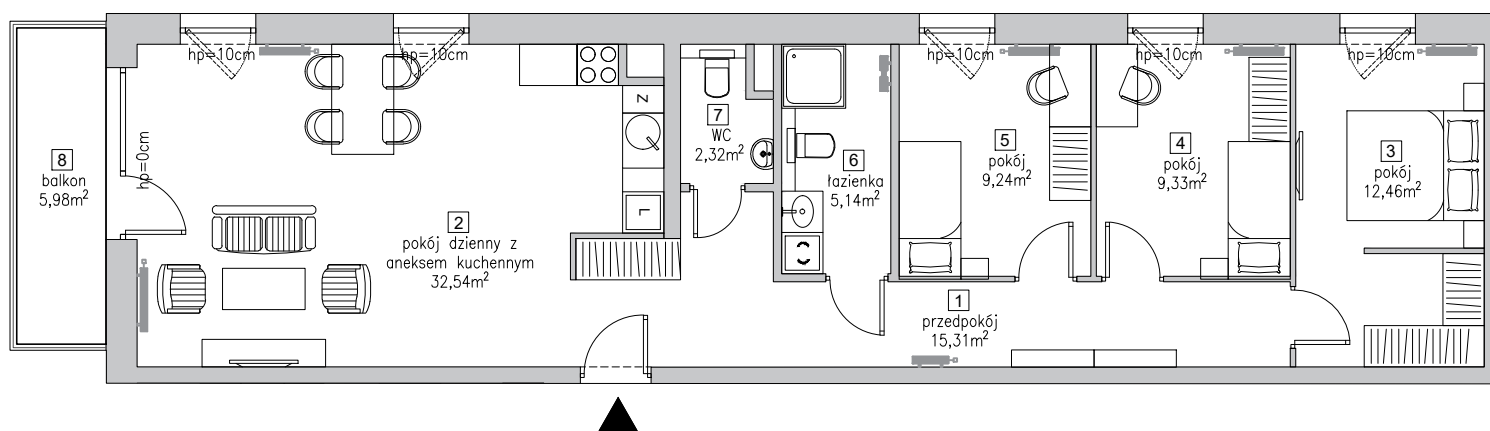
[www.zatokabursztynowa.pl](http://www.zatokabursztynowa.pl)

e-mail: [bsmgdansk@atal.pl](mailto:bsmgdansk@atal.pl)  
telefon: (+48) 58 766 74 04

ATAL S.A. Biuro Sprzedaży, 80-754 Gdańsk, ul. Długa Grobla 8, lok 9



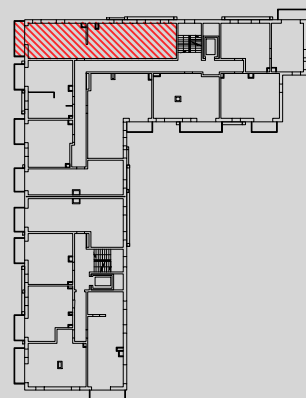
BURSZTYNOWA  
ZATOKA



### MIESZKANIE 5.A.3.01

PIĘTRO 3

|                              |                                   |                            |
|------------------------------|-----------------------------------|----------------------------|
| 1                            | przedpokój                        | 15,31 m <sup>2</sup>       |
| 2                            | pokój dzienny z aneksem kuchennym | 32,54 m <sup>2</sup>       |
| 3                            | pokój                             | 12,46 m <sup>2</sup>       |
| 4                            | pokój                             | 9,33 m <sup>2</sup>        |
| 5                            | pokój                             | 9,24 m <sup>2</sup>        |
| 6                            | łazienka                          | 5,14 m <sup>2</sup>        |
| 7                            | WC                                | 2,32 m <sup>2</sup>        |
| <b>POWIERZCHNIA UŻYTKOWA</b> |                                   | <b>86.34 m<sup>2</sup></b> |
| 8                            | balkon                            | 5,98 m <sup>2</sup>        |



1. Wymiary pomieszczeń, lokalizację przyrządów sanitarnych i inne podano na podstawie projektu budowlanego. W trakcie budowy mogą wystąpić różnice w stosunku do stanu wynikającego z projektu, właściwe dla specyfiki prac budowlanych.
2. Powierzchnia jest obliczona w świetle pionowych przegród w stanie wykończonym, przy uwzględnieniu tynków i okładzin o grubości 1,5 cm, na poziomie podłogi oraz bez uwzględnienia listew przypodłogowych, progów itp. Wymiary są podane w stanie bez wykończenia.
3. Powierzchnia użytkowa lokali określona jest na podstawie rozporządzenia Ministra Rozwoju w sprawie szczegółowego zakresu formy i projektu budowlanego z dnia 11 września 2020 roku oraz przy uwzględnieniu treści Polskiej Normy PN -ISO 9836:2015.