

ŚCIANY KONSTRUKCYJNE,
ZEWNĘTRZNE, MIĘDZYLOKALOWE
NIEROZBIERALNE

ŚCIANY SZACHTÓW,
NIEROZBIERALNE

ŚCIANY DZIAŁOWE
ROZBIERALNE

ŚCIANY DZIAŁOWE Z
MOŻLIWOŚCIĄ
DOBUDOWANIA

0 1 2m
SKALA 1 : 50

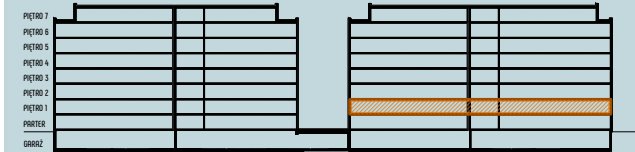
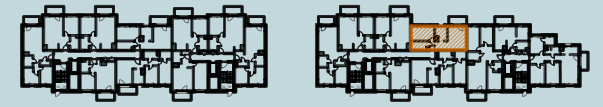
UWAGI:

- OSTATECZNY OBMIAR POWIERZCHNI BĘDZIE DOKONANY PO WYBUDOWANIU LOKALU W TZW. STANIE DEWELOPERSKIM, A NINIEJSZY RYSUNEK PODAJE PRZYBLIŻONĄ POWIERZCHNIĘ DOCELOWĄ.
- PRZEDSTAWIONY RZUT W TYM POKAZANE NA NIM ROZMIESZCZENIE I UKŁAD ELEMENTÓW MAJĄ TYLKO POGŁĄDOWY CHARAKTER I MOGĄ ULEĆ ZMIANIE (NP. KSZTAŁTY I LOKALIZACJA SZACHTÓW INSTALACYJNYCH, ROZMIESZCZENIE URZĄDZEŃ SANITARNYCH, ZABUDOWY G-K W TYM W POSTACI PRZEDŚCIANEK MASKUJĄCYCH PODŁĄCZENIA WOD-KAN, GRZEWCZYCH, DRZWIOWYCH, OKIENNYCH). PRZEDSTAWIONE NA RZUCIE POWIERZCHNIE, W TYM ELEMENTY POMIESZCZEŃ, MOGĄ ULEĆ ZMIANIE. KSZTAŁTY I POWIERZCHNIA ORAZ UKŁAD BALKONÓW, TARASÓW, LOGGI ORAZ OGRÓDKA (GDZIE DOTYCZY) MOGĄ ULEĆ ZMIANIE. WYPOSAŻENIE UWIDOCZNIONE NA NINIEJSZYM RZUCIE W POSTACI MEBLI I ELEMENTÓW WYPOSAŻENIA LOKALU NIE STANOWI PRZEDMIOTU UMOWY I MA CHARAKTER WYŁĄCZNIE POGŁĄDOWY. STANDARD DEWELOPERSKI NIE OBEJMUJE UWIDOCZNIONYCH URZĄDZEŃ KUCHENNYCH I SANITARNYCH, ODBIORNIKÓW TV, MEBLI W TYM KUCHENNYCH I ZABUDOWY SZAF, ZABUDÓW G-K, DRZWI WEWNĘTRZNYCH, PARAPETÓW
- NIE ZALECA SIĘ UŻYCIA NINIEJSZEGO RZUTU JAKO PODKŁADU CELEM ZAPROJEKTOWANIA WIĘTRZ, CO POWINNO BYĆ POPRZEDZONE WYKONANIEM POMIARÓW LOKALU Z NATURY.
- POWIERZCHNIĘ UŻYTKOWĄ LOKALU ORAZ POSZCZEGÓLNYCH POMIESZCZEŃ PODANO ZGODNIE Z NORMĄ PN-ISO 9836:1997 (Z UWZGLĘDNIENIEM TYNKÓW BĄDŹ SZPACHLOWANIEM NA ŚCIANACH Z BLOKÓW GIPSOWYCH I WLICZENIEM POWIERZCHNI ZAJĘTEJ PRZEZ ZABUDOWY PODŁĄCZEŃ WOD-KAN)

PROJEKTANT
PBPA

**NO
WA
PRAGA**

PLAN SYTUACYJNY



NR LOKALU 082

BUDYNEK	POKOJE	PIĘTRO	KLATKA
B9	2	1	C

1	SALON	17,40 m ²
2	KUCHNIA	6,62 m ²
3	POKÓJ	13,53 m ²
4	ŁAZIENKA	5,79 m ²
5	HOL	6,51 m ²

POW. UŻYTKOWA 49,85 m²

B BALKON 5,25 m²

INWESTOR

Asbud Praga sp. z o.o.
KRS: 566895
www.asbud.com

ASBUD Group
Creating Environment