



## BUDYNEK MIESZKALNY WIELORODZINNY

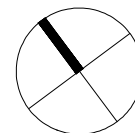
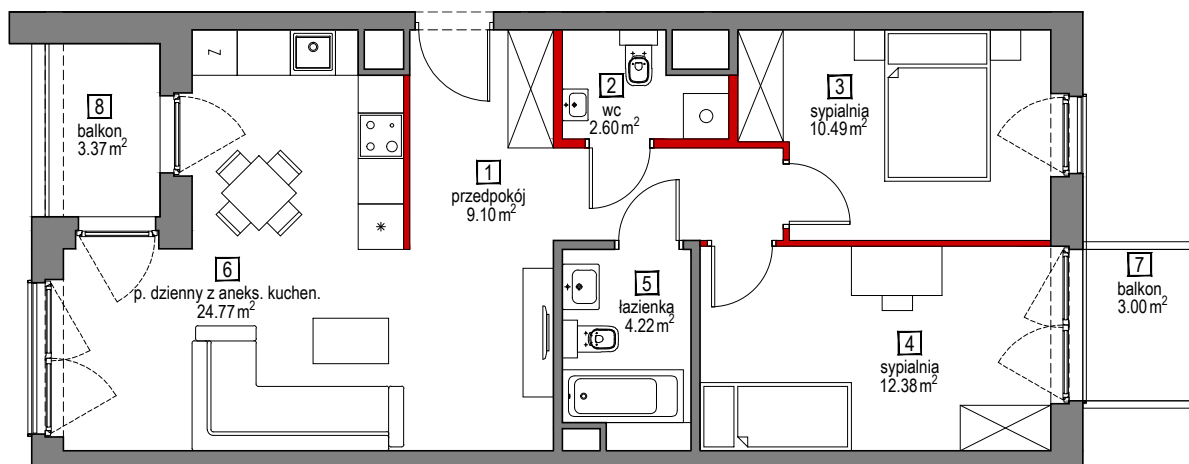
ul. Pułaskiego 48-50, Wrocław 50-443  
dz. nr 30, AM-42, obręb: Południe

[www.atalcitysquare.pl](http://www.atalcitysquare.pl)

e-mail: [bswroclaw@atal.pl](mailto:bswroclaw@atal.pl)

telefon: (+48) 609 132 028

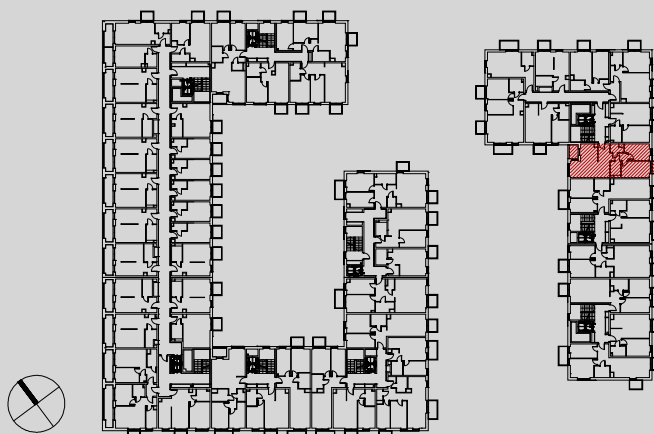
ATAL S.A. Biuro Sprzedaży Mieszkań, 51-109 Wrocław, ul. Na Polance 22F  
godziny pracy: poniedziałek-wtorek 10:00-18:00, środa-piątek 08:00-16:00



### MIESZKANIE H1-3-7

3. PIĘTRO

1	przedpokój	9,10 m <sup>2</sup>
2	wc	2,60 m <sup>2</sup>
3	sypialnia	10,49 m <sup>2</sup>
4	sypialnia	12,38 m <sup>2</sup>
5	łazienka	4,22 m <sup>2</sup>
6	pokój dzienny z aneksem kuchennym	24,77 m <sup>2</sup>
powierzchnia ścian działowych możliwych do demontażu/wyburzenia		1,62 m <sup>2</sup>
<b>MAKSYMALNA POWIERZCHNIA UŻYTKOWA</b>		<b>65,18 m<sup>2</sup></b>
7	balkon	3,00 m <sup>2</sup>
8	balkon	3,37 m <sup>2</sup>



1. Wymiary pomieszczeń, lokalizację przyborów sanitarnych i inne podano na podstawie projektu budowlanego. W toku budowy mogą wystąpić różnice w stosunku do stanu wynikającego z projektu, wynikające ze specyfiki prac budowlanych.

2. Powierzchnia jest obliczona w świetle pionowych przegród w stanie wykończonym, przy uwzględnieniu tynków i okładzin o grubości 1 cm, na poziomie podłogi bez uwzględnienia listew przypodłogowych, progów itp. Wymiary są podane w stanie bez wykończenia.

3. Powierzchnia użytkowa lokali oraz pomieszczeń określona jest na podstawie rozporządzenia Ministra Transportu, Budownictwa i Gospodarki Morskiej z dnia 25.04.2012 r. w sprawie szczegółowego zakresu i formy projektu budowlanego oraz przy uwzględnieniu treści Polskiej Normy PN-ISO 9836. Powierzchnia użytkowa uwzględnia powierzchnię elementów nadających się do demontażu i rozbiórki (rury, kanały i ścianki działowe), nie uwzględnia natomiast powierzchni otworów na drzwi i okna oraz nisz w elementach zamykających.