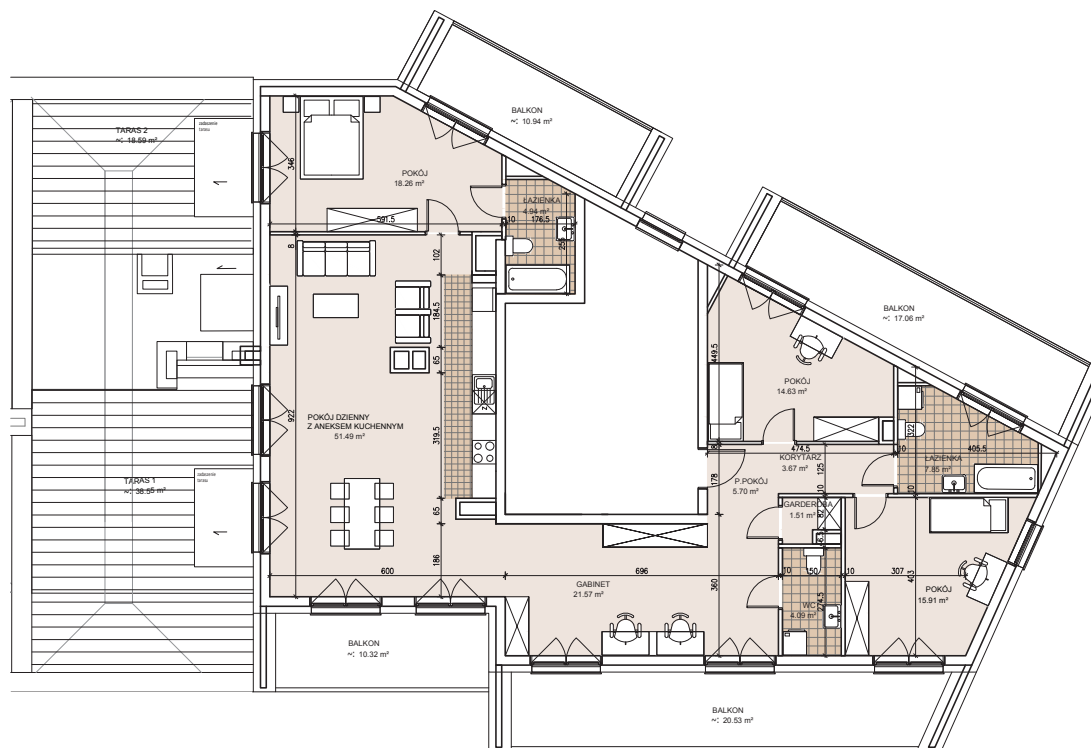




Powierzchnia 149,62 m²

pokój dzienny z aneksem kuch.	51,49 m ²
pokój	18,26 m ²
pokój	15,91 m ²
pokój	14,63 m ²
gabinet	21,57 m ²
garderoba	1,51 m ²
łazienka	7,85 m ²
łazienka	4,94 m ²
wc	4,09 m ²
przedpokój	5,70 m ²
balkon	20,53 m ²
balkon	17,06 m ²
balkon	10,94 m ²
balkon	10,32 m ²
taras	38,55 m ²
taras	18,59 m ²



Projektant:



Prezentowane rzuty zostały załączone w celu przedstawienia rozkładu funkcjonalnego pomieszczeń i należy traktować je poglądowo. Ostateczne wymiary zostaną określone podczas pomiarów powykonawczych i mogą różnić się od podanych. Lokal spełnia wymogi dla zabudowy śródmiejskiej, w tym śródmiejskiej zabudowy uzupełniającej, określonymi m.in. w § 3 i § 60 Rozporządzenia Ministra Infrastruktury z dnia 12 kwietnia 2002 roku w sprawie Warunków technicznych, jakim powinny odpowiadać budynki i ich usytuowanie.

Inwestor:



Salon Sprzedaży:

Justin Center, ul. Krawiecka 1, pok. 101, I piętro, 50-148 Wrocław
tel. 71 796 66 66, e-mail: info@lokumdeveloper.pl