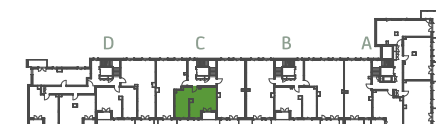
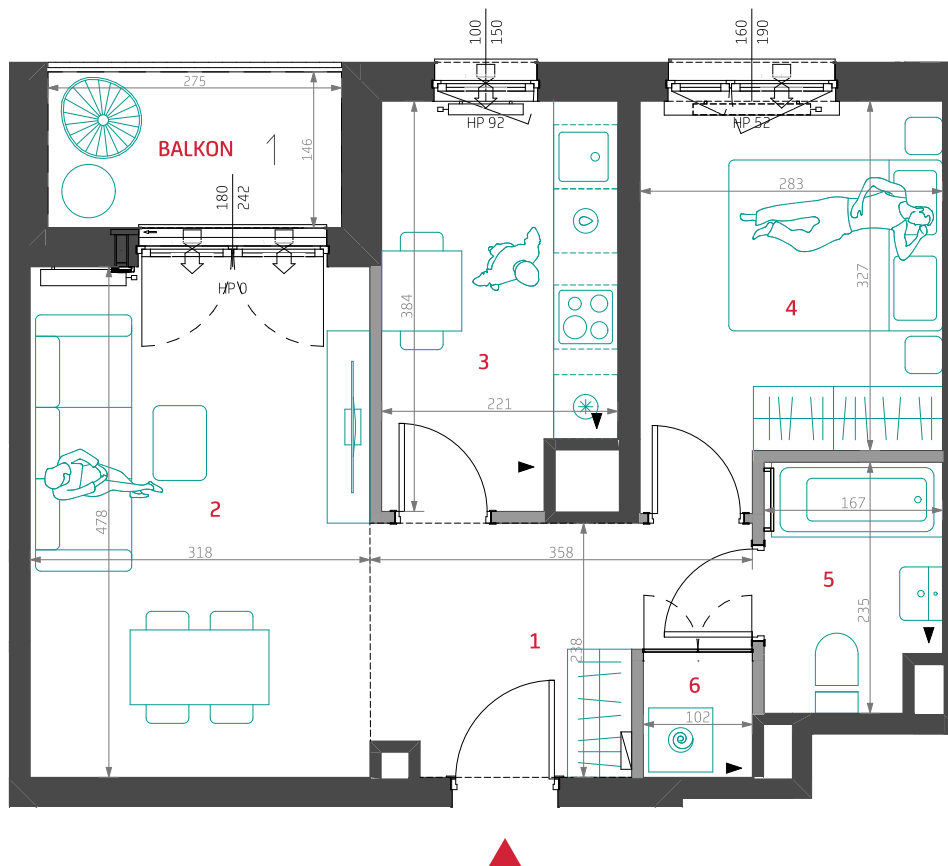


# Oliwska Vita.



Piętro	3
Klatka	C
Numer mieszkania	71

1	Hol	7.00 m <sup>2</sup>
2	Pokój dzienny	15.20 m <sup>2</sup>
3	Kuchnia	7.99 m <sup>2</sup>
4	Pokój 1	9.87 m <sup>2</sup>
5	Łazienka	3.72 m <sup>2</sup>
6	Pralnia	1.11 m <sup>2</sup>

POWIERZCHNIA UŻYTKOWA  
LOKALU MIESZKALNEGO<sup>1</sup> **44.89 m<sup>2</sup>**

POWIERZCHNIA BALKONU 4.0 m<sup>2</sup>  
**2 pokoje - wariant 1 3 C 71**

## LEGENDA

ściany z możliwością demontażu  
▶ otwór/kratka wentylacyjna

grzejniki łazienkowe i pokojowe  
nawiewniki okienne, glikowe i ścienne

spadki posadzki  
tablica elektryczna i teletechniczna



UWAGI: (1) Powierzchnia Użytkowa Lokalu Mieszkalnego - powierzchnia obliczona zgodnie z Rozporządzeniem Ministra Transportu, Budownictwa i Gospodarki Morskiej z dnia 25 kwietnia 2012 roku w sprawie szczegółowego zakresu i formy projektu budowlanego (Dz. U. z 2012 r., poz. 462). (2) Wyposażenie i wykończenie lokalu stanowią przykładową aranżację określającą funkcjonalność lokalu. Typ i wielkość zaproponowanych urządzeń ma charakter orientacyjny. Lokalizacja przykładowego wyposażenia i wykończenia powiązana jest z projektowaną infrastrukturą budynku. Zakres wyposażenia i wykończenia lokalu określa umowa nabycia lokalu. (3) Powierzchnia pomieszczeń podana jest w świetle wykończonych ścian. (4) Możliwe jest wystąpienie różnicy poziomów przy wyjściu z lokalu na balkon/taras/ogródek. (5) Wymiary okien i drzwi balkonowych podano w świetle muru bez uwzględnienia tolerancji na montaż.

**DEVELIA**