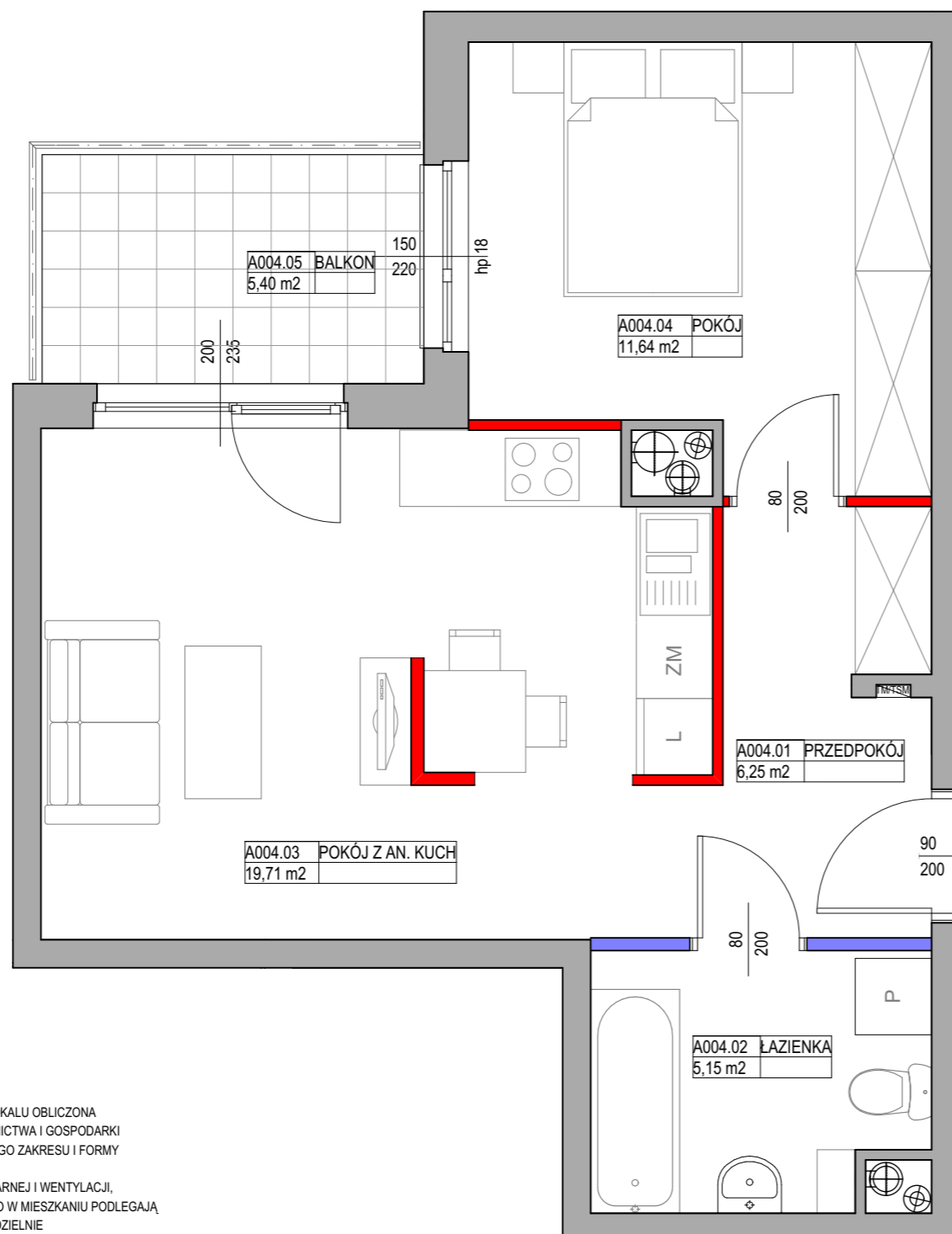
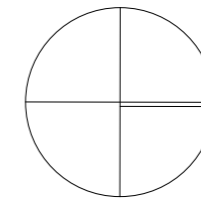


0 100 200cm

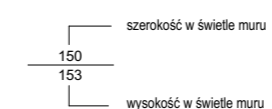
SKALA 1 : 50



LEGENDA:

- █ - ściany nadające się do demontażu
- █ - ściany z możliwością zmiany aranżacji
- █ - ściany szachtu
- █ - ściany konstrukcyjne, zewnętrzne, międzylokalowe

OZNACZENIA OKIEN:



SYMBOLE:

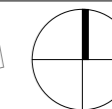
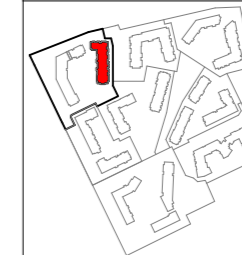
- pion kanalizacyjny
- pion wentylacji mechanicznej
- TT/TSM tablica elektryczna mieszkaniowa

UWAGI:

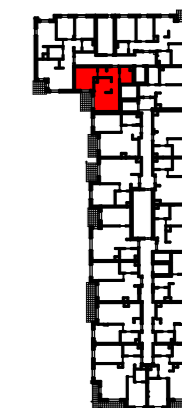
1. POWIERZCHNIA UŻYTKOWA POSZCZEGÓLNYCH POMIESZCZEŃ I LOKALU OBLICZONA ZGODNIE Z ROZPORZĄDZENIEM MINISTRA TRANSPORTU, BUDOWNICTWA I GOSPODARKI MORSKIEJ Z DNIA 25 KWIEŹNIA 2012 R. W SPRAWIE SZCZEGÓLOWEGO ZAKRESU I FORMY PROJEKTU BUDOWLANEGO /DZ. U. Z DNIA 27 KWIEŹNIA 2012 R./
2. WSZYSTKIE ZMIANY W UKŁADZIE PODEJŚĆ DO KANALIZACJI SANITARNEJ I WENTYLACJI, WYMAGAJĄCE NARUSZENIA OBUDOWY SZACHTU INSTALACYJNEGO W MIESZKANIU PODLEGAJĄ AKCEPTACJI PROJEKTANTA I NIE MOGĄ BYĆ DOKONYWANE SAMODZIELNIE
3. INSTALOWANIE INDYWIDUALNYCH WENTYLATORÓW NA KANAŁACH ZBIORCZYCH, ZA WYJĄTKIEM PRZEZNACZONYCH DO TEGO CELU KANAŁÓW KUCHENNYCH JEST ZABRONIONE
4. NARUSZENIE ELEMENTÓW KONSTRUKCJI JEST ZABRONIONE
5. ZABUDOWA BALKONÓW, INSTALOWANIE ROLET ZEWNĘTRZNYCH, MARKIZ, KRAT, JEDNOSTEK ZEWNĘTRZNYCH KLIMATYZACJI, ITP. BEZ AKCEPTACJI GŁÓWNEGO PROJEKTANTA JEST ZABRONIONE

**KATALOG MIESZKAŃ
ARCHITEKTURA**

PRZEDSIĘWZIĘCIE
DEWELOPERSKIE
"MIASTO MOJE"
Warszawa, ul. Marywilska



ZADANIE
INWESTYCYJNE VI
BUDYNEK 10



KLATKA A

NR LOKALU PIĘTRO 1

68A/A004

POW. SPRZEDAŻOWA 43,34 m²

POW. UŻYTKOWA 42,75 m²

A004.01	PRZEDPOKÓJ	6,25 m ²
A004.02	ŁAZIENKA	5,15 m ²
A004.03	POKÓJ Z AN. KUCH	19,71 m ²
A004.04	POKÓJ	11,64 m ²

POWIERZCHNIA POD ŚCIANKAMI
NADAJĄCYMI SIĘ DO DEMONTAŻU 0,59 m²

A004.05 BALKON 5,40 m²

NINIEJSZA KARTA KATALOGOWA ZOSTAŁA OPRACOWANA NA PODSTAWIE PROJEKTU BUDOWLANEGO. NIE STANOWI ONA WIERNEGO ODWZOROWANIA POWSTAŁEGO LOKALU MIESZKALNEGO. KARTY MAJĄ JEDYNIĘ SŁUżyć WSKAZANIU POŁOŻENIA PROJEKTOWANYCH POMIESZCZEŃ LOKALU WRYŚLOWANYCH NA PODSTAWIE PROJEKTU BUDOWLANEGO. W TOKU DALSZEGO PROJEKTOWANIA MOGĄ WYSTĄPIĆ NIEWIELKIE ZMIANY W STOSUNKU DO INFORMACJI ZAWARTYCH W KARCIE KATALOGOWEJ. NINIEJSZA KARTA NIE STANOWI WIĄŻĄCEGO OPISU PREZENTOWANEGO LOKALU.

PROJEKT CHRONIONY PRAWEM AUTORSKIM.
NIE PRZEZNACZONY DO CELÓW WYKONAWCZYCH. DATA_2021-05-24

Inwestor:
"RONSON DEVELOPMENT
PARTNER 2 Sp. z o.o.-
MIASTO MOJE" Sp. k.
Al. KEN 57, 02-797 Warszawa
tel. (22) 823-97-98
www.ronson.pl

