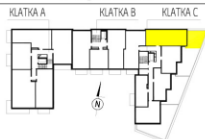




Bemosphere.

City

ul. Szteglowska Warszawa



KLATKA C
PIETRO 1
MIESZKANIE NR 56

1. HOL	9,57 m ²
2. SALON Z ANEKSEM KUCH.	26,13 m ²
3. POKÓJ 1	9,90 m ²
4. POKÓJ 2	9,09 m ²
5. ŁAZIENKA	4,25 m ²
6. WC	1,48 m ²

POWIERZCHNIA MIESZKANIA 60,42 m²

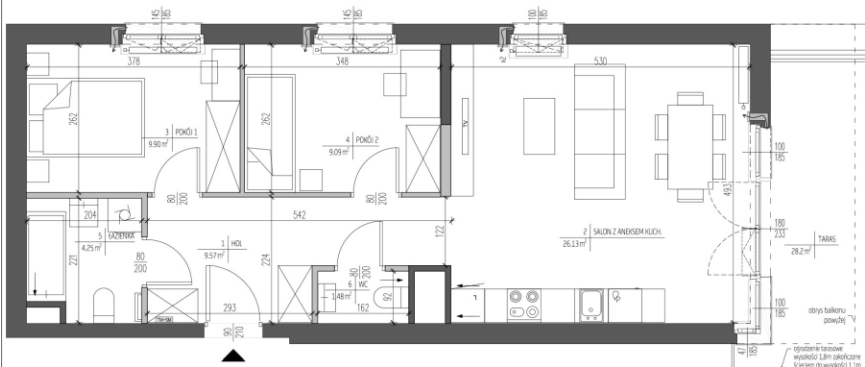
UWAGA:
WYKAZANE WYKONANIE UWAGI STANOWI PRZYBLIŻONE OBLICZENIE, OKREŚLAJĄCE FUNKCJONALNOŚĆ MIESZKANIA, WYPOSAŻENIE I WIEKOZĄCZAPROJEKOWANYCH I WYKONANYCH PRZEZ NASZĄ FIRMĘ. UWAGA: PROJEKTOWANIE WYPOSAŻENIA WYKONANIE PRACOWNIA PROJEKTOWANIA INFRASTRUKTURA BUDOWLI ZWŁASZCZ WYPOSAŻENIA I WYKONANIE LOKALU DŁUGA LUBNA NIEBIA DŁUGI.

POWIERZCHNIA MIESZKANIA 60,42 m²

POWIERZCHNIA TARASU 28,2 m²

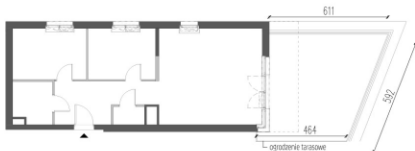
3 pokoje 1C56

DEVELIA



LEGENDA:

- ściany z możliwością reorganizacji
- otwór/kratka wentylacyjna
- grzejniki pokojowe
- grzejniki łazienkowe
- tablica mieszkaniowa
- nawiewnik ścienny, główny
- obrys balkonu powyżej



0m 3m

L. ogrodzenie tarasowe wysokości 1,8m zakończone ściętym do wysokości 1,1m

UWAGA:
* POWIERZCHNIA POMIESZCZEN PODANA W ŚWIETLE WYKONCZONYCH ŚCIAN

** KARTA KATALOGOWA MOŻE LIECZ ZMIANOM W TRAKCIE REALIZACJI INWESTYCJI

*** OSTATNIE CZYNNIKI CHARAKTER ORIENTACYJNY: UWAGA: ZMIANY WYMIARÓW ORIENTACYJNYCH W PRZEDZIECZU WYKONCZONYCH WYPOSAŻENIA NA MIEJSCU

**** LOKALIZACJA I GABARYTY ELEMENTÓW INSTALACJI W WYPOSAŻENIU DŁUGI (W SZCZEGÓLNOŚCI GRZEJNIKÓW, NAWIEWNIKÓW ODHODNYCH I DRZWIOWYCH, TABLICY MIESZKANIOWEJ, OTWORÓW WENTYLACYJNYCH (TP)) PODANE NA KARCIE MAŁA CHARAKTER ORIENTACYJNY I MOGĄ LIECZ ZMIANOM W TRAKCIE REALIZACJI INWESTYCJI

***** MOŻLIWE WYSTĄPIENIE RÓŻNICY POZIOMOŚCI PRZY WYSIŁKU Z DŁUGI NA BALKONIE/TARASIE/OGRODZENIU

***** WYMIARY SZRAMEK DO MIESZKANIA PODANE W ŚWIETLE OŚCIEŻY, WYMIARY OBIĘTNI I DRZWI BALKONOWYCH PODANE W ŚWIETLE MURU