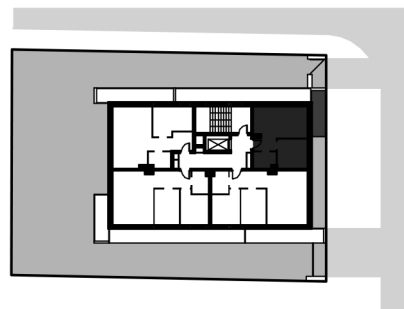
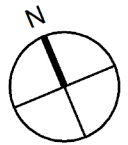


0 5[m]

1	KOMUNIKACJA	<b>3,34m<sup>2</sup></b>
2	POKÓJ DZIENNY Z ANEKSEM KUCHENNYM	<b>18,67m<sup>2</sup></b>
3	SYPIALNIA	<b>10,20m<sup>2</sup></b>
4	ŁAZIENKA	<b>3,91m<sup>2</sup></b>
	ŚCIANY DEMONTOWALNE	<b>0,84m<sup>2</sup></b>
	<b>SUMA:</b>	<b>36,96m<sup>2</sup></b>
	BALKON	<b>7,48m<sup>2</sup></b>



ul. GWIAZDOWA



ŁÓDŹ UL. GWIAZDOWA 13



GWIAZDOWA PARK

4 PIĘTRO

NR 13

2  
POKOJE

**36,12m<sup>2</sup>**  
POWIERZCHNIA MIESZKANIA

**7,48m<sup>2</sup>**  
POWIERZCHNIA BALKONU

**MATBUD GWIAZDOWA SP. Z O.O.**

ul. Orzycka 27

02-695 Warszawa

e: gwiazdowa@matbud.waw.pl

t: 604 233 100

UWAGI:

1. Powierzchnie pomieszczeń podano bez uwzględnienia tynków.
2. Powierzchnia użytkowa lokalu liczona zgodnie z zasadami zawartymi w Polskiej Normie PN-ISO 9836: 1997, o której mowa w § 8 ust. 2 pkt 9 Rozporządzenia Ministra Transportu, Budownictwa i Gospodarki Morskiej z dnia 25.04.2012r. w sprawie szczegółowego zakresu i formy projektu budowlanego, tj. powierzchnia użytkowa lokalu jest obliczona w metrach kwadratowych z dokładnością do dwóch miejsc po przecinku, dla wymiarów lokalu na poziomie podłogi, nie licząc listew przypodłogowych, progów itp. Do powierzchni użytkowej lokalu nie są wliczane powierzchnie otworów na drzwi i okna oraz nisze w elementach zamykających.
3. Rysunek opracowano na podstawie projektu budowlanego.
4. Powierzchnie i wymiary mogą ulec niewielkim zmianom wynikającym z realizacji obiektu.
5. Wysokość pomieszczeń od szczytu do powierzchni wykończonego stropu wynosi nie mniej niż 265cm.
6. Przedstawiona na rzucie aranżacja lokalu mieszkalnego ma charakter przykładowy. Rozmieszczenie urządzeń sanitarnych i kuchennych może ulec zmianie.
7. Drzwi wewnętrzne, meble, urządzenia sanitarne i kuchenne nie stanowią elementów wyposażenia lokalu mieszkalnego.
8. Na rysunku nie pokazano rozprawdzeń instalacyjnych.