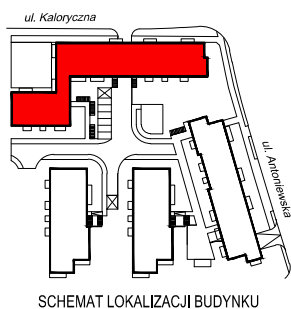
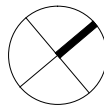
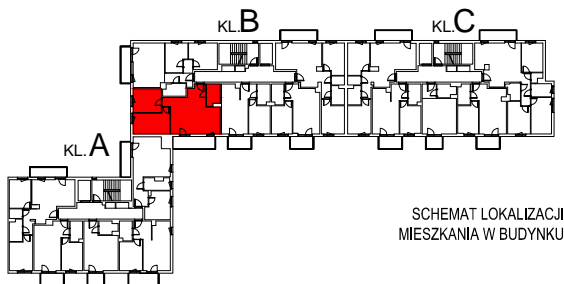
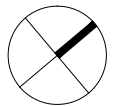
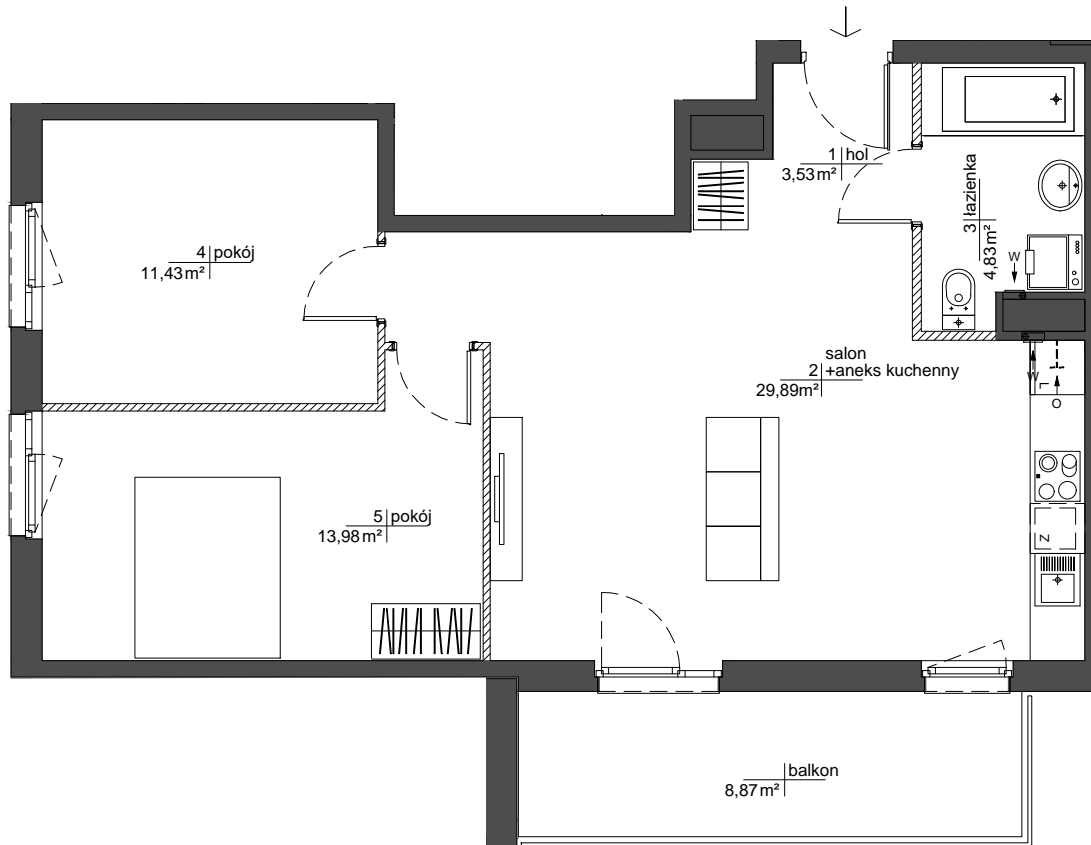




ETAP 2A  
WARSZAWA - MOKOTÓW, ul. Antoniewska



OBA SCHEMATY MAJĄ CHARAKTER JEDYNNIE POGŁĄDOWY, W PRZYPADKU EWENTUALNYCH ROZBIŻNOŚCI POMIĘDZY SCHEMATAMI A PROJEKTEM BUDOWLANYM WIĄŻĄCY JEST PROJEKT BUDOWLANY

**ROBYG**



INWESTYCJA 2016 Sp. z o.o.  
02-972 Warszawa Al. Rzeczypospolitej 1  
tel.: (22) 419 11 00, fax: (22) 419 11 03

AMP ATELIER Sp. z o.o.  
02-758 Warszawa Al. Gen. Wł. Sikorskiego 11 lok. 116  
tel./fax : (22) 446 78 64

FAZA:	DATA:	NR MIESZKANIA: INWESTYCJA/ETAP/KLATKA/PIĘTRO/NR LOKALU	
3.A	24-04-2024	RM/2A/B/4/4	
ILOŚĆ POKÓJ:	POW. UŻYTKOWA MIESZKANIA WG PN-ISO 9836:	63,66m <sup>2</sup>	
3	POW. MIESZKANIA POD ŚCIANKAMI:	1,24m <sup>2</sup>	
	ŁĄCZNA POWIERZCHNIA MIESZKANIA:	64,90m <sup>2</sup>	
PIĘTRO:	4	POW. BALKONU: 8,87m <sup>2</sup>	POW. LOGGI: -
KLATKA:	B	POW. TARASU: -	POW. OGRÓDKA: -
LEGENDA:	<p> </p> <p>           ŚCIANKI            WYCIĄG WENTYLACYJNY            DRZWI CZY REWIZYJNE NAD PODŁOGĄ            MIEJSCE PODŁĄCZENIA OKAPU KUCHENNEGO         </p>		

UWAGA:

- POWIERZCHNIE LICZONE WG NORMY PN-ISO 9836
- ZE WZGLĘDU NA TRWAJĄCE PRACE PROJEKTOWE, POWIERZCHNIE MOGĄ ULEC ZMIANIE
- WYPOSAŻENIE TYLKO W CELACH PREZENTACJI, NIE STANOWI ZOBOWIĄZANIA UMOWNEGO
- NINIEJSZY PROJEKT NIE STANOWI OFERTY W ROZUMIENIU PRZEPISÓW KODEKSU CYWILNEGO
- WYJŚCIE NA TARAS / LOGGIĘ - MOŻLIWA RÓŻNICA POZIOMÓW
- PIONY KANALIZACYJNE I PIONY WENTYLACYJNE STANOWIĄ CZĘŚĆ WSPÓLNĄ INSTALACJI BUDYNKU
- W PRZYPADKU WYSTĘPOWANIA OTWORU REWIZYJNEGO NA PIONIE, MUSI BYĆ ZAPEWNIONY DOSTĘP DO NIEGO, ZGODNIE Z DOKUMENTACJĄ TECHNICZNĄ