

WARZELNIA

BY BOHEMA

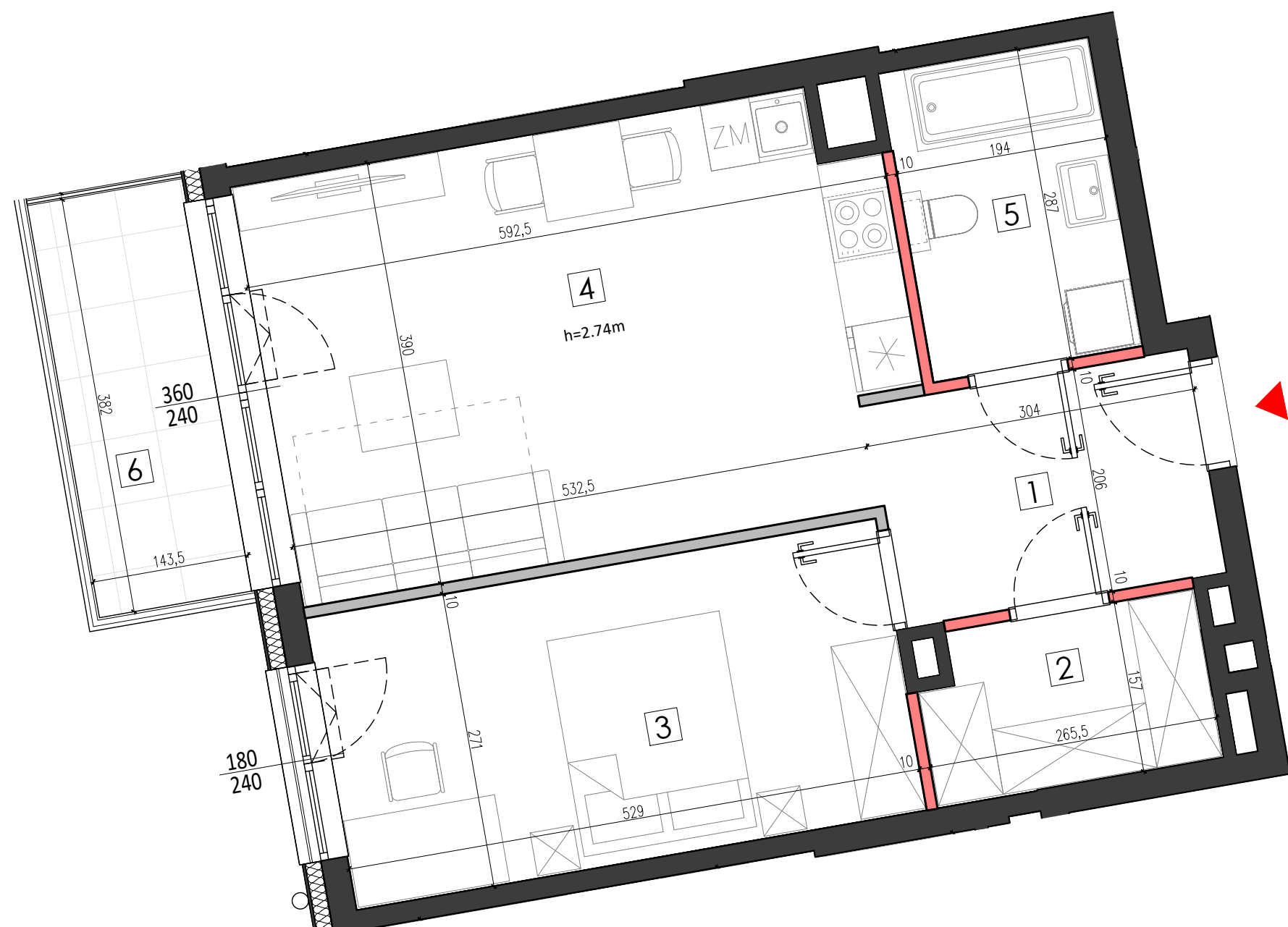
DOŚWIADCZONY DEWELOPER:

OKAM[®] BIURO SPRZEDAŻY:
ul. Szwedzka 30
03-420 Warszawa
tel.: 782 454 545
e-mail: warzelnia@okam.pl

Make living better

Inwestycja: Bohema Warzelnia
Adres inwestycji: Warszawa, ul. Szwedzka 28

Powierzchnia użytkowa: 51.52 m²
Powierzchnia pod ścianami
możliwymi do demontażu: 0.67 m²
Powierzchnia lokalu: 52.19 m²
Powierzchnia balkonu: 5.48 m²



LEGENDA:

- h = WYSOKOŚĆ KONDYGNACJI
- h_{SB} = WYSOKOŚĆ DO SPODU BELKI OTYNKOWANEJ MIERZONA OD PODŁOGI WYKOŃCZONEJ
- ŚCIANY
- ▨ ŚCIANY HISTORYCZNE
- ▩ ŚCIANY ODTWARZANE
- ▧ ŚCIANY DZIAŁOWE
- ▦ ŚCIANY DZIAŁOWE BEZ MOŻLIWOŚCI DEMONTAŻU
- ⌘ KURTYNA OKIENNA PPOŻ
- ⌘ LICZNIK WODY
REWIZJA W ŚCIANIE

M018

NR. POM.	POMIESZCZENIE	POWIERZCHNIA
1	HOL	6.13
2	GARDEROBA	3.89
3	SYPIALNIA	14.18
4	SALON Z ANEKSEM	21.85
5	ŁAZIENKA	5.47
RAZEM		51.52 m²
6	BALKON	5.48

Wysokość pomieszczeń: 2.74 m

PROJEKT:
kallan sp. z o.o. ul. Leszczyńska 3/10 03-835 Warszawa

II PIĘTRO
NR. LOKALU: M018



POMIARU POWIERZCHNI UŻYTKOWEJ BUDYNKU DOKONUJE SIĘ NA ZASADACH OKREŚLONYCH W ROZPORZĄDZENIU MINISTRA ROZWOJU Z DNIA 11 WRZEŚNIA 2020 W SPRAWIE SZCZEGÓŁOWEGO ZAKRESU I FORMY PROJEKTU BUDOWLANEGO (DZ. U. Z 2020 R., POZ. 1609) TO JEST W OPARCIU O NORMĘ PN-ISO 9836:2015-12, PRZY CZYM POMIARU DOKONUJE SIĘ NA POZIOMIE PODŁOGI, Z DOKŁADNOŚCIĄ DO 0.01 M2 (JEDNA SETNA METRA KWADRATOWEGO), W MIESZKANIU W STANIE CAŁKOWICIE WYKOŃCZONYM, A WIĘC Z TYNKAMI.
UWAGI: PODANA SKALA DOTYCZY STANU SUROWEGO I MA CHARAKTER ORIENTACYJNY. PODANE POWIERZCHNIE I WYMIARY LINIOWE MAJĄ CHARAKTER ORIENTACYJNY I MOGĄ ULEĆ KOREKCIE NA PODSTAWIE INWENTARYZACJI WG. OBMIARU PO WYKONANIU BUDYNKU.