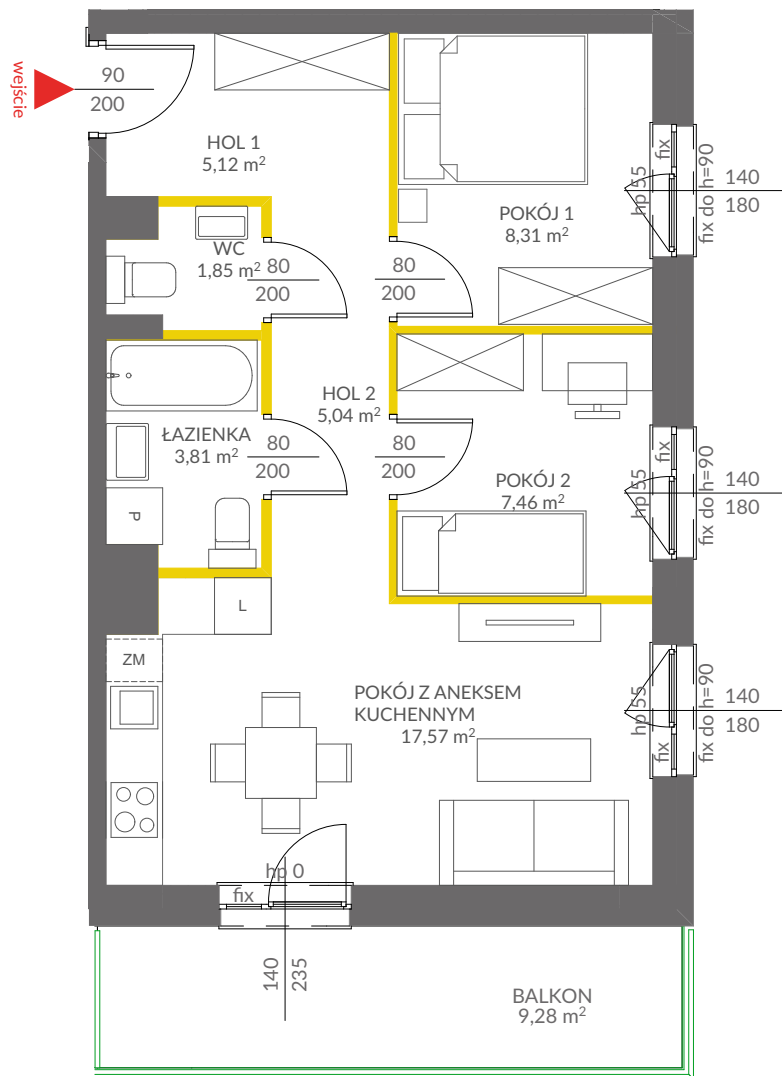


lokal mieszkalny

karta informacyjna inwestycji



LEGENDA:

— ściany działowe nadające się do demontażu

— ściany obudowy pionów instalacyjnych



VICTORIA 2019

Powierzchnia lokalu obliczona została zgodnie z Polską Normą PN-ISO 9836:2015-12, powołaną w rozporządzeniu Ministra Rozwoju z dnia 11 września 2020 roku w sprawie szczegółowego zakresu i formy projektu budowlanego. Powierzchnia rozliczeniowa lokalu, uwzględniająca powierzchnie pod ściankami działowymi, służy do ustalenia ceny sprzedaży. Powierzchnia użytkowa lokalu służy do celów ewidencyjnych i wieczystoksięgowych. Instalacja wodna i kanalizacyjna doprowadzona do kuchni, łazienki i WC, zakończona korkami, nie schowana w ścianach. Rozprowadzenie instalacji pod przybory leży po stronie Nabywcy. Meble, biały montaż oraz drzwi wewnętrzne nie stanowią elementu wyposażenia lokalu. Deweloper zastrzega sobie możliwość wprowadzenia niewielkich zmian w dalszym etapie inwestycji. Przedstawiona aranżacja lokalu jest przykładowa. Wymiary okienne podane są w świetle muru od strony zewnętrznej.



data sporządzenia karty 21/10/2024

LOKAL NR 87

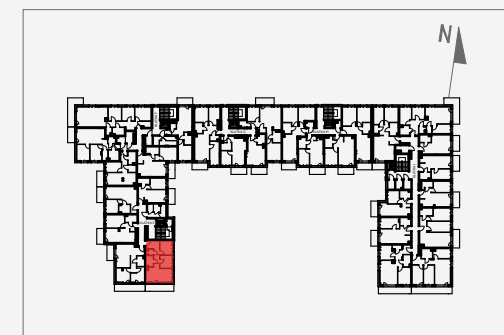
PIĘTRO	2
POKOJE	3
KLATKA	E
POWIERZCHNIA ROZLICZENIOWA	50,81 m ²
POWIERZCHNIA UŻYTKOWA	49,16 m ²

HOL 1	5,12 m ²
HOL 2	5,04 m ²
ŁAZIENKA	3,81 m ²
WC	1,85 m ²
POKÓJ 1	8,31 m ²
POKÓJ 2	7,46 m ²
POKÓJ Z ANEKSEM KUCHENNYM	17,57 m ²

POWIERZCHNIA POD ŚCIANKAMI DZIAŁOWYMI	1,65 m ²
---------------------------------------	---------------------

BALKON	9,28 m ²
--------	---------------------

POŁOŻENIE LOKALU W BUDYNKU A



MIESZKANIE POWTARZALNE: 82

Adres inwestycji: Warszawa, ul. Marii Callas 18A

BIURO SPRZEDAŻY

☎ 22 113 95 15