



solano

# MIESZKANIE NR 48 4 POKOJE / 74,01 m<sup>2</sup>



solano

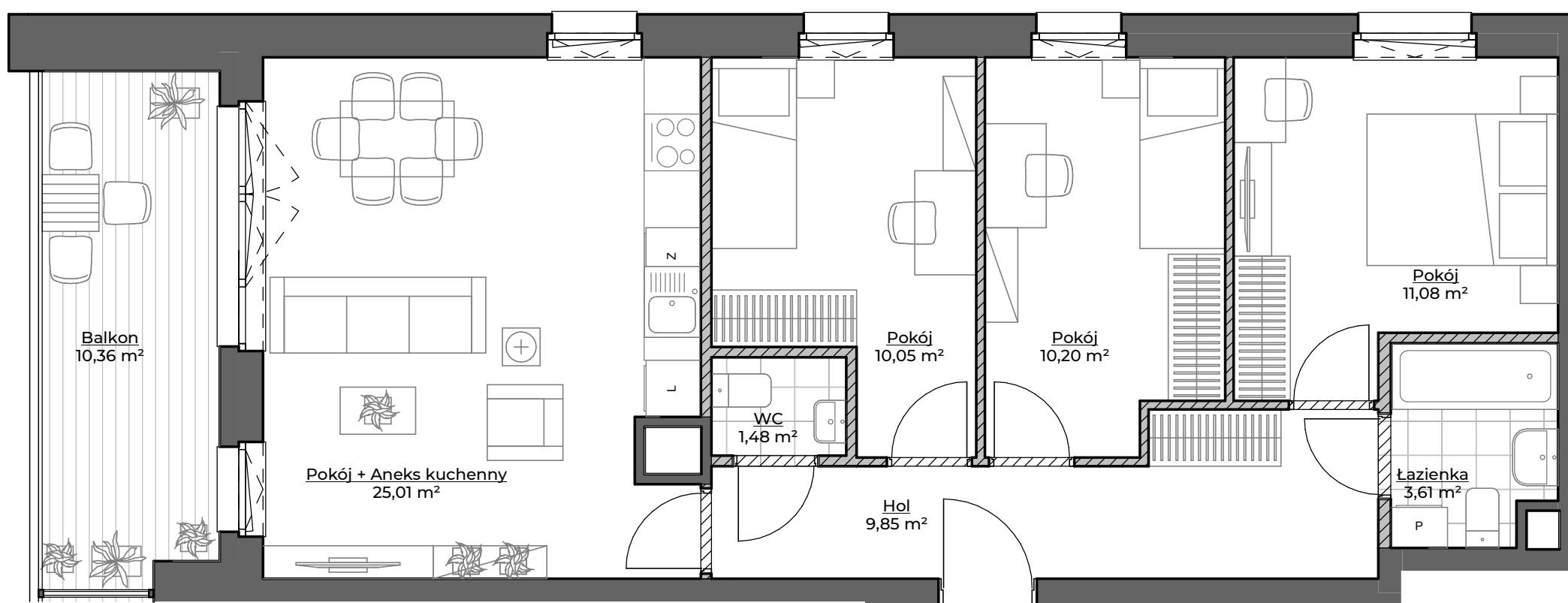
Gdynia, ul. Strzelców, Mały Kack

## DANE LOKALU:

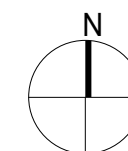
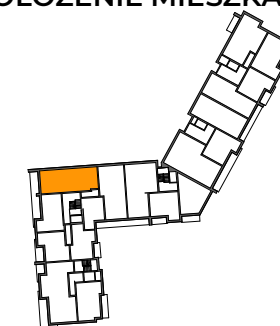
| LOKAL   | LICZBA POKOI | POW. SPRZEDAŻOWA     |
|---------|--------------|----------------------|
| 48      | 4            | 74,01 m <sup>2</sup> |
| BUDYNEK | KLATKA       | PIĘTRO               |
| A       | B            | 4                    |

## ZESTAWIENIE POWIERZCHNI:

|   |                            |
|---|----------------------------|
| Pokój + Aneks kuchenny  | 25,01 m <sup>2</sup>       |
| Pokój   | 10,20 m <sup>2</sup>       |
| Pokój   | 10,05 m <sup>2</sup>       |
| Pokój   | 11,08 m <sup>2</sup>       |
| Łazienka  | 3,61 m <sup>2</sup>        |
| WC  | 1,48 m <sup>2</sup>        |
| Hol   | 9,85 m <sup>2</sup>        |
| <b>Suma: powierzchnia użytkowa</b>  | <b>71,28 m<sup>2</sup></b> |
| Powierzchnia zajęta przez elementy nadające się do demontażu, w tym ścianki działowe nie będące elementem konstrukcji i nie zawierające szachtów instalacyjnych | 2,73 m <sup>2</sup>        |
| <b>Suma: powierzchnia sprzedażowa</b>   | <b>74,01 m<sup>2</sup></b> |
| Balkon  | 10,36 m <sup>2</sup>       |



## POŁOŻENIE MIESZKANIA W BUDYNKU:

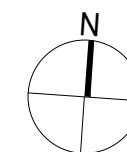


## WARTOŚĆ BRUTTO (PLN):

## PROJEKTANT:

**KWADRAT**  
STUDIO ARCHITEKTONICZNE

**rebelconcept**  
K&M Droszcz Architekci



- Aranżacja lokalu mieszkalnego przedstawiona na rzucie jest przykładowa.
- Powierzchnia sprzedażowa stanowi sumę powierzchni użytkowej lokalu oraz powierzchni lokalu zajętej przez elementy nadające się do demontażu, w tym ścianki działowe nie będące elementem konstrukcji i nie zawierające szachtów instalacyjnych.
- Powierzchnia użytkowa lokalu określona jest na podstawie Rozporządzenia Ministra Rozwoju z dnia 11 września 2020 r. w sprawie szczegółowego zakresu i formy projektu budowlanego oraz przy uwzględnieniu treści Polskiej Normy PN-ISO 9836:2015-12.
- Niniejsza karta katalogowa opracowana została na podstawie projektu wykonawczego. W toku dalszego projektowania, budowy lub zmian lokatorskich, mogą nastąpić zmiany w stosunku do informacji zawartych na karcie katalogowej, w szczególności w zakresie: powierzchni sprzedażowej, powierzchni użytkowej, układu pomieszczeń oraz usytuowania elementów nadających się do demontażu, takich jak np. ścianki działowe.
- Informacje na karcie nie stanowią oferty handlowej w rozumieniu art. 66 kodeksu cywilnego.

# spravia

Spravia Sp. z o. o.  
www.spravia.pl