

A 03.01

MIESZKANIE

A

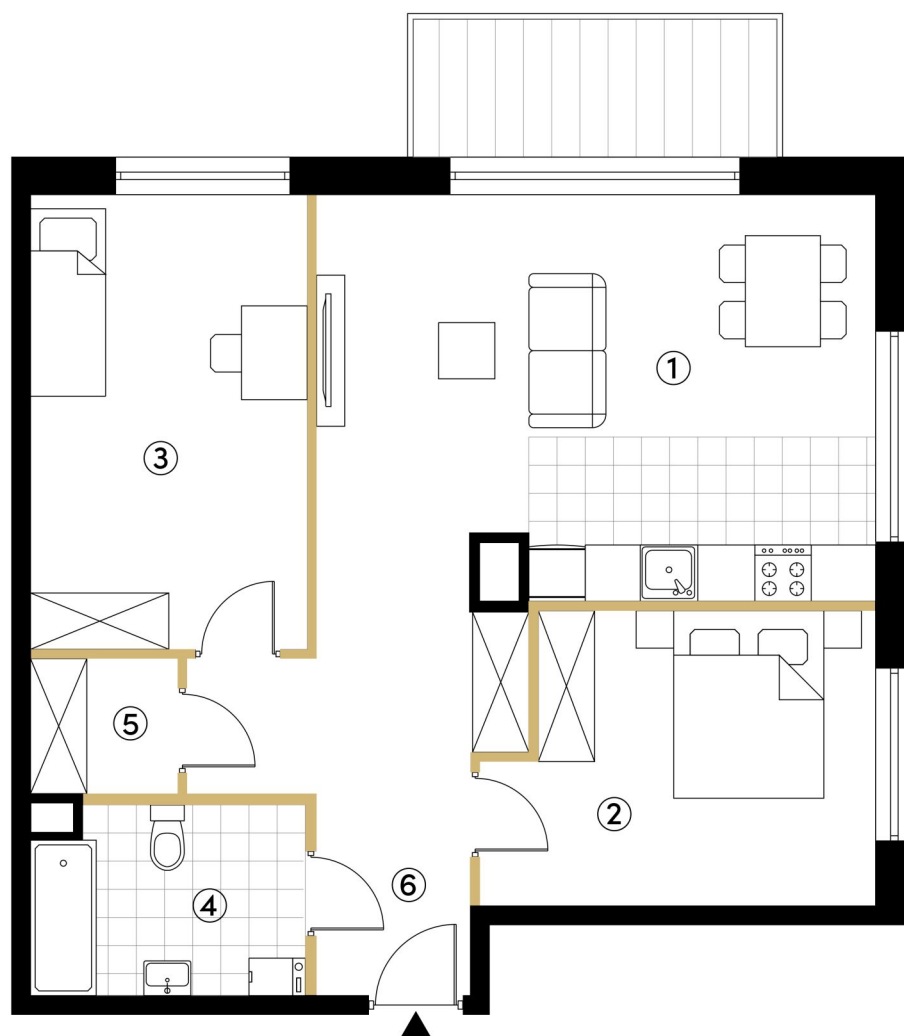
BUDYNEK

3

POKOJE


3

PIĘTRO

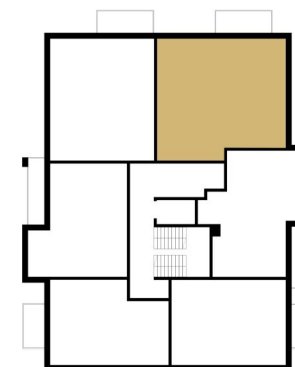



Powierzchnia użytkowa: **66,33 m²**

1	Pokój dzienny z aneksem	24,39 m ²
2	Sypialnia	11,64 m ²
3	Sypialnia	13,44 m ²
4	Łazienka	5,41 m ²
5	Garderoba	2,16 m ²
6	Przedpokój	9,29 m ²
	Balkon	TAK

 Powierzchnia pod ścianami działowymi
NIE PŁACISZ ZA NIĄ **1,82 m²**

Rzut kondygnacji



Mapa osiedla

