

NR BUDYNKU

D

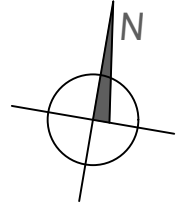
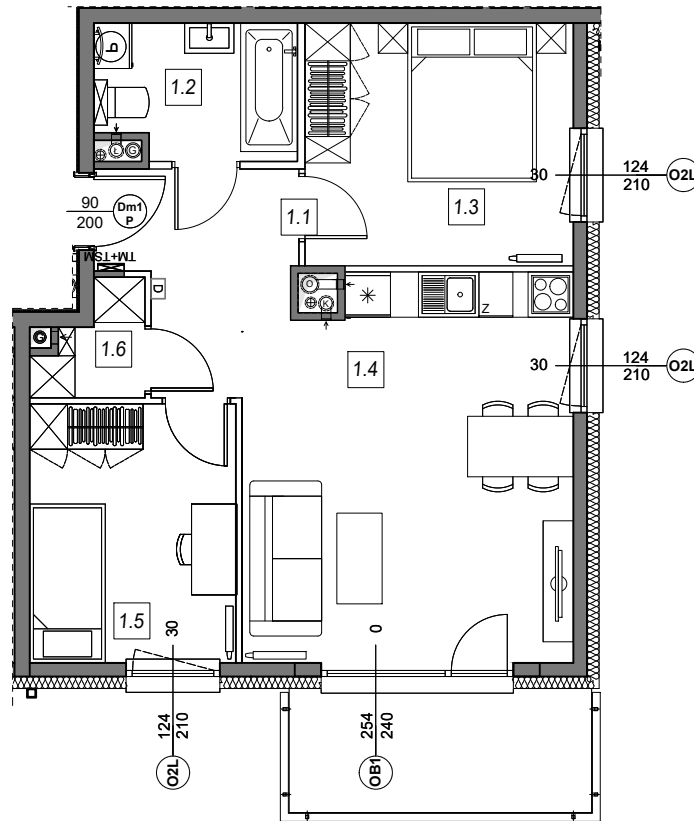
NR MIESZKANIA:

II PIĘTRO

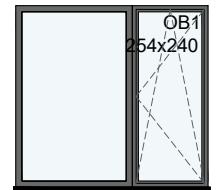
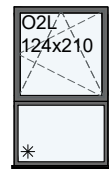
D.1.10

POWIERZCHNIA:

54,52 m²

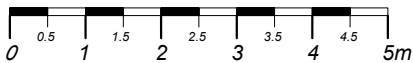


STOLARKA OKIENNA:



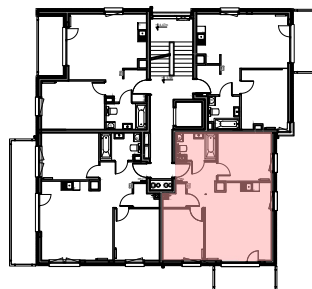
ściany niedemontowalne

ściany możliwe do reorganizacji



m	POMIESZCZENIE	POW.
1.1	KOMUNIKACJA	6,06 m ²
1.2	ŁAZIENKA	4,58 m ²
1.3	SYPIALNIA	11,29 m ²
1.4	SALON + ANEKS	21,65 m ²
1.5	SYPIALNIA	9,24 m ²
1.6	GARDEROBA	1,70 m ²
POWIERZCHNIA MIESZKANIA:		54,52 m²
POWIERZCHNIA BALKONU:		ok.6,56 m ²

LOKALIZACJA MIESZKANIA:



Instalacja kanalizacji sanitarnej może być prowadzona nad poziomem posadzki. Przyłącza instalacji wod-kan mogą być prowadzone natynkowo.

Powierzchnie mieszkań liczone wg. normy PN - ISO - 9836 : 2022-07 w świetle ścian (tolerancja ± 5cm)

Przedstawiona aranżacja i wykończenie ma charakter wyłącznie poglądowy i nie stanowi oferty.