

KOSOCICKA FOREST

Apartament 1, Budynek 7



KOSOCICKA FOREST



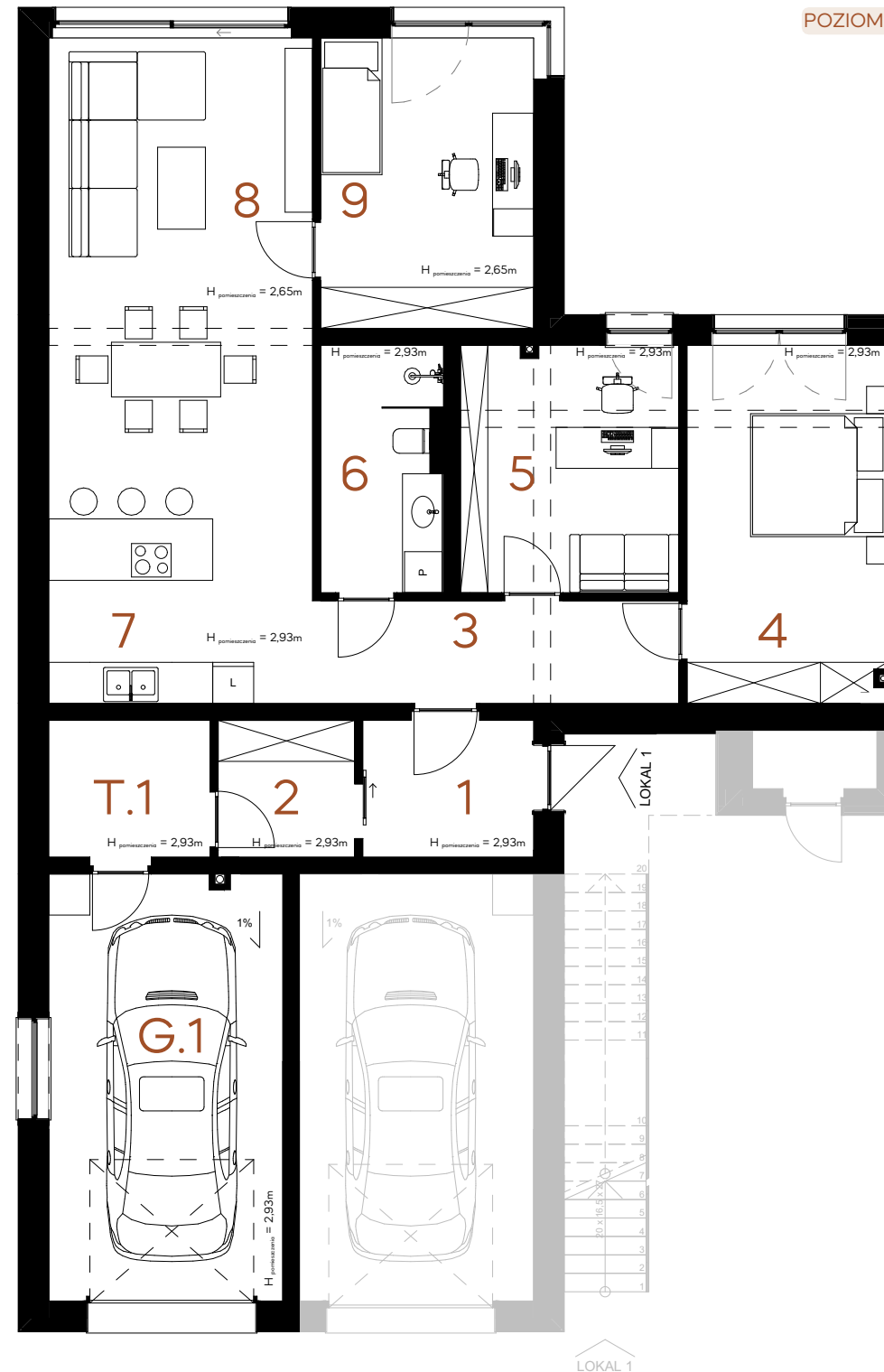
POZIOM 0

Nr	Funkcja	Powierzchnia netto	Powierzchnia użytkowa
1	Wiatrołap	4,87	4,87
2	Garderoba	3,88	3,88
3	Korytarz	7,89	7,89
4	Pokój 1	15,05	15,05
5	Pokój 2	11,38	11,38
6	Łazienka	6,35	6,35
7	Kuchnia	12,55	12,55
8	Pokój dzienny	24,61	24,61
9	Pokój 3	13,04	13,04
SUMA UŻYTKOWA LOKALU:		99,62 m²	99,62 m²

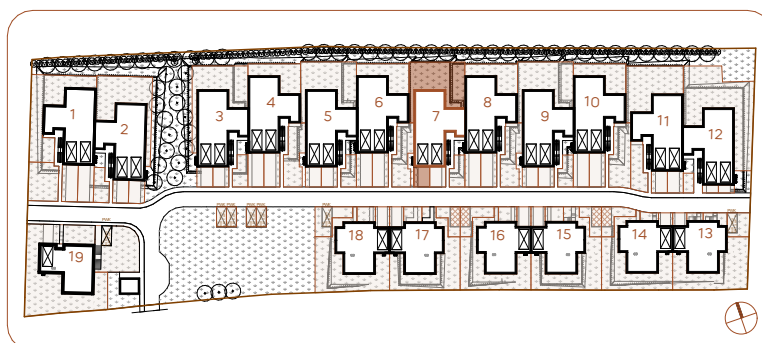
CZĘŚCI PRZYNALEŻNE

Nr	Funkcja	Powierzchnia netto	Powierzchnia użytkowa
G.1	Garaż	21,04	21,04
T.1	Pom. techniczne	4,59	4,59
O.7.1/1	Ogród	-	128,53
O.7.1/2	Ogród	-	20,09

Powierzchnia użytkowa mieszkania: 99,62m²
Ilość pokoi: 4



Lokalizacja budynku



Przedstawiona aranżacja lokalu jest przykładowa, rysunki w tym zakresie mają charakter poglądowy oraz informacyjny i nie stanowią oferty w rozumieniu Kodeksu Cywilnego.