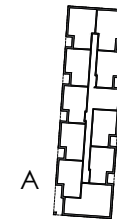


## SKŁADOWA

### PIĘTRO 2, SEGMENT B

Salon z aneksem	26,49
Sypialnia	10,06
Łazienka	3,75
Powierzchnia użytkowa	40,30
Loggia	3,11

ul. Składowa



KARTA MIESZKANIA PRZEDSTAWIA UKŁAD FUNKCJONALNO-PRZESTRZENNY WYNIKAJĄCY Z PROJEKTU BUDOWLANEGO. ZARÓWNO WYMIARY POMIESZCZEŃ, ICH OSTATECZNA POWIERZCHNIA, LOKALIZACJA URZĄDZEŃ I INSTALACJI WEWNĘTRZNYCH MOGĄ ULEĆ ZMIANOM, BĘDĄCYMI WYNIKIEM MODYFIKACJI TECHNICZNYCH POWSTAŁYCH W TRAKCIE REALIZACJI PRAC BUDOWLANYCH. POMIAR POWIERZCHNI MIESZKANIA ZOSTAŁ OPRACOWANY PRZY UWZGLĘDNIENIU NORMY PN-ISO 9836-2015-12